

1. Obiekt 1543/3
SALA LUSTRZANA
w zespole hotelu "Grand"

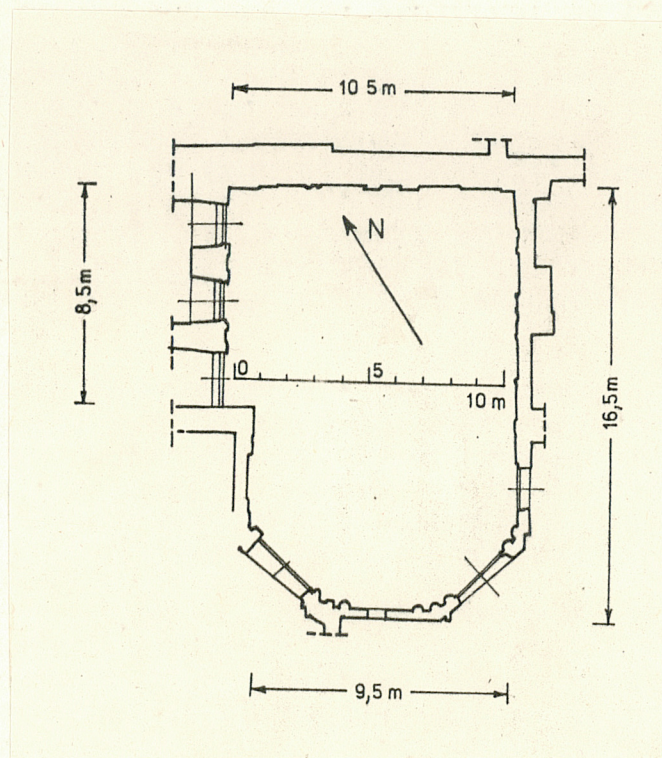
2. Czas powstania
1874-75
po 1897 r.

3. Miejscowość
KRAKÓW

11. Zdjęcia, plan sytuacyjny, rzuty



pd. część sali /fotografia z pocz.
XX w./



4. Adres
UL. Sławkowska 5/7, ul. św.
Jana 8-10
nr hipoteczny 118

5. Przynależność administracyjna
województwo Dz. Śródmieście
gmina

6. Poprzednie nazwy miejscowości

7. Przynależność administracyjna
przed 1. VI. 1975 r.

województwo Dz. Stare Miasto
powiat

8. Właściciel i jego adres

Krakowskie Przedsiębiorstwo
Turystyczne "Wawel Tourist"
Kraków, ul. Poselska 22

9. Użytkownik i jego adres

hotel, j.w.

10. Rejestr zabytków

Nr A-120 data 1965.11.10.

12. Autorzy, historia obiektu, określenia stylu.

Powstała na przełomie XIX i XX w. w wyniku adaptacji podwórek d. domów przy ul. Sławkowskiej 5 i 7 wg projektu arch. Józefa Pokutyńskiego z 1897 r.; w czasie budowy wykorzystano galerię arkadową wzniesioną przez arch. Maksymiliana Nitscha w podwórku domu przy ul. Sławkowskiej 5, dostosowując do niej artykulację ścian w części pn.

13. Opis (sytuacja, materiał i konstrukcja, rzut, bryła, elewacje, dach wnętrze wyposażenie, instalacje)

Sytuacja. Sala położona jest w środkowej części pn.-zach. partii działki; zajmuje przestrzeń między budynkami frontowymi d. domów przy ul. Sławkowskiej 5 i 7 a kompleksem d. oficyn.

Materiał, konstrukcja, technika. Ściany wzniesione są z kamienia łamanego /pn. część zach. muru w partii piwnic/, z cegły ręcznie formowanej /ten sam mur w partii parteru i I p.; wymiary cegły: 27x13-13,5x7,5 cm, oraz ściana pn. na całej wysokości/ i, w większej części, z cegły maszynowej /ściana pd. i wsch. oraz opłaszczowanie ścian zach. i pn./. Ściany otynkowane. Nad pomieszczeniami wydzielonymi w części podziemnej stropy żelbetowe. Sala nakryta dachem szklanym o konstrukcji kratownicowej z profili stalowych, łączonych nitami; pod dachem podwieszony świetlik. Posadzkę stanowi w pomieszczeniach podziemnych wylewka betonowa i płytki ceramiczne, w sali płyty kamienne. Stolarka b. urozmaicona /p. opis wnętrza/.

Rzut. Sala na rzucie zbliżonym do prostokąta z obciętymi pd. narożnikami; ściana zach. w połowie załamana i cofnięta w części pn. o ok. 1,5 m. Bez podziałów wewnętrznych. Do sali od strony pd. przylegają niewielkie "kieszenie" - trójkątne pomieszczenia, wypełniające przestrzeń za ściętymi narożnikami.

Bryła. Wysokość sali równa jest dwom kondygnacjom budynków ją otaczających.

Sala częściowo podpiwniczona. Dach dwuspadowy, przechodzący w części pd. w namiotowy.

Elewacje. ---

Wnętrze i wyposażenie. Ściany sali rozczłonkowane parami pilastrów toskańskich i zdwojonymi pilastrami toskańskimi /część pn. i środkowa/ oraz półkolumnami /część pd./, stojącymi na wysokim postumencie, dźwigającymi koszowe arkady /w części pn. i wsch. ślepe/, nad którymi biegnie szeroki, profilowany gzyms, stanowiący cokół dla drugiej kondygnacji, rozwiązanej podobnie jak pierwsza lecz bez arkad, zamkniętej rozbudowanym belkowaniem niosącym fasetę. W ścianie zach. trzy osie, w pn. i wsch. po dwie, w części pd. pięć osi. Na ściętych narożnikach zawieszone eliptyczne balkony. Większa część dekoracji ścian wykonana w stiuku, cokół i półkolumny z kamienia. Balkony zabezpieczone kosзовymi kratami z ozdobnie układanych prętów. Stolarka: na parterze jedno-, dwu- i trójskrzydłowe drzwi z rozbudowanymi nadświetlami oraz dwuskrzydłowe okna /na ścianie pn. i wsch. ramy dużych luster/ o profilowanych ślemionach i listwach przemykowych, niektóre z okulusami w nadświetlu; na I p. okna trójskrzydłowe z listwą przemykową w formie pilastra toskańskiego; w wejściach do gabinetów, usytuowanych przy balkonach, drzwi jednoskrzydłowe, płycinowe, z rozbudowanymi nadświetlami. W dwóch oknach na I p. w części pd. secesyjne witraże roślinno-geometryczne firmy S.G. Żeleński, ok. 1908. Brzegi świetlika dachu sali ozdobione dekoracyjnymi listwami i wspornikami. Nad dachem górne kondygnacje elewacji tylnych budynków frontowych przy ul. Sławkowskiej 5 i 7 oraz elewacja zach. kompleksu oficyn; elewacja budynku nr 5 opracowana architektonicznie - drewniane, otynkowane półkolumny dźwigają belkowanie, stanowiące gzyms koronujący elewacji. Instalacje: elektryczna, wodno-kanalizacyjna, c.o., klimatyzacyjna.

14. Kubatura	15. Powierzchnia użytkowa	16. Przeznaczenie pierwotne pomieszczenie recepcyjne i restauracyjne	17. Użytkowanie obecne pomieszczenie recepcyjne i restauracyjne
18. Prace budowlane i konserwatorskie, ich przebieg i dokumentacja <p>W l. 1965-73 wymiana urządzeń i sprzętów, połączona z usunięciem starych mebli i elementów XIX-wiecznego wyposażenia i dekoracji. W 1976 r. wyłączenie z użytkowania; w tym samym roku podjęto decyzję o przejęciu rozpoczętego remontu przez Zarząd Rewaloryzacji Zespołów Zabytkowych Krakowa. Od 1978 r. trwa remont generalny prowadzony przez Przedsiębiorstwo Rewaloryzacji Zabytków w oparciu o projekt arch. Zygmunta Misiaka z 1976 r.</p> <p>W l. 1983-84 Pracownia Konserwatorsko-Badawcza Miejskiego Biura Projektów i Pracownia Sztuk Plastycznych przeprowadziły badania w dostępnych częściach zabudowy.</p> <p>Od 1980 r. trwają prace rewaloryzacyjne: wzmocnienie konstrukcji, wymiana znacznej części substancji /zwłaszcza w pd. części sali/, założenie nowych instalacji, wykopanie pomieszczeń pod salą, konserwacja zabytkowych elementów /kamieniarki, stolarki etc./</p>		19. Stan zachowania (fundamenty, ściany zewnętrzne, ściany wewnętrzne, sklepienia, stropy konstrukcje dachowe, pokrycie dachu, wyposażenie i instalacje) p. karta zbiorcza	
20. Najpilniejsze postulaty konserwatorskie <p>p. karta zbiorcza</p>			

21. Akta archiwalne (rodzaj akt, numer i miejsce przechowywania)

p. karta zbiorcza

23. Źródła ikonograficzne i fotografie (rodzaj, miejsce przechowywania, sygnatury)

p. karta zbiorcza

22. Bibliografia

p. karta zbiorcza

24. Uwagi różne

25. Wypełnił

Waldemar Komorowski

imię i nazwisko

data 1988.10.

26. Sprawdził

imię i nazwisko

data

27. Załączniki

2 wkładki

1. Miejscowość

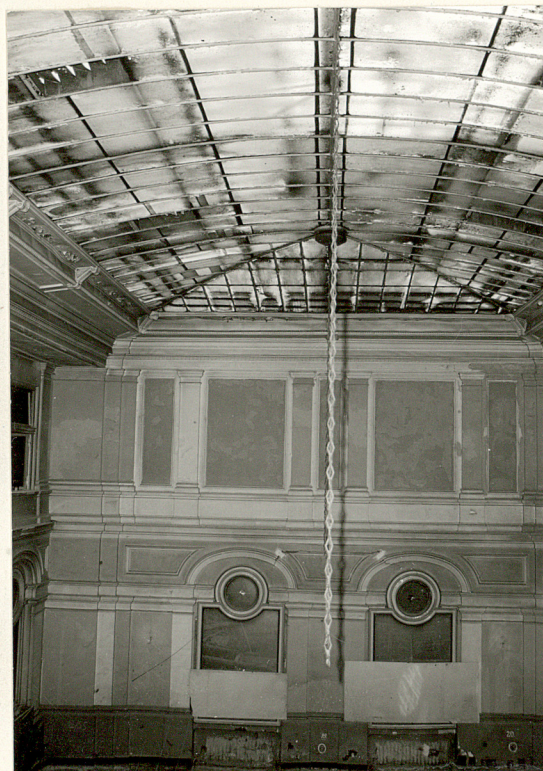
KRAKÓW

2. Obiekt (nazwa jak w karcie)

SALA LUSTRZANA
w zespole hotelu "Grand"

3. Zawartość wkładki (nazwa obiektu lub materiału uzupełniającego)

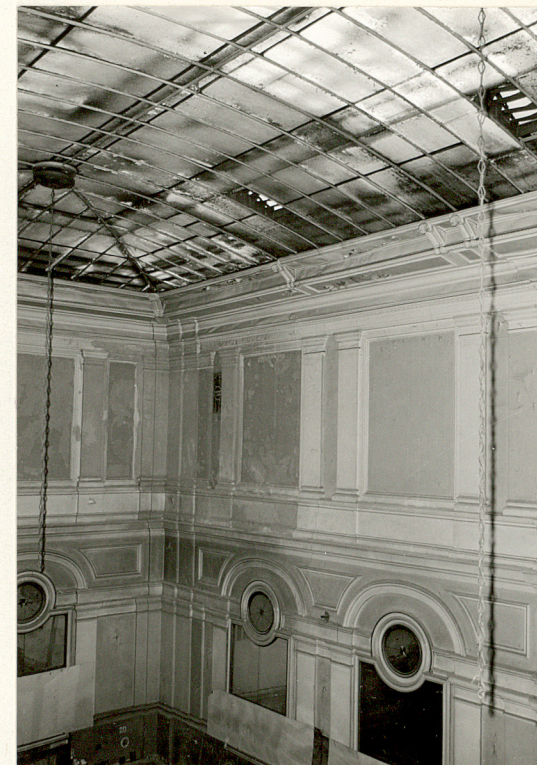
7 zdjęć



część pn.



narożnik pn.-zach.



narożnik pn.-wsch.

Wkładkę założył: Waldemar Komorowski, 1988.10.
(imię, nazwisko, data)

Miejsce przechowywania negatywów: Prac. Fot. PP PKZ O/Kraków

Wzór ODZ 1978 r.



narożnik pd.-wsch. - widok
od zach.



narożnik pd.-wsch. - widok
od pn.



narożnik pd.-wsch. i ściana pd. -
widok od zach.



dolna część ściany pd.

1. Miejscowość

KRAKÓW

2. Obiekt (nazwa jak w karcie)

SALA LUSTRZANA
w zespole hotelu "Grand"

3. Zawartość wkładki (nazwa obiektu lub materiału uzupełniającego)

4 zdjęcia



okno na I p. w pd. części
ściany zach.



okno: kwatery witrażowe



drzwi w wejściu do
gabinetu na I p.

Wkładkę założył: Waldemar Komorowski, 1988.10.
(imię, nazwisko, data)

Miejsce przechowywania negatywów: Prac. Fot. PP PKZ O/Kraków