

Nr

A

B

C

D

E

F

G

H

I

J

K

L

M

N

O

P

R

S

T

U

V

W

X

Y

Z

1. Obiekt zabytkowy

Dom, Rynek Główny nr. 22, zw. Kamienica Tucowska.

2. Miejscowość

KRAKÓW

3. Wiek

XVII

4. Styl

barok-
klasycyzm5. Kubatura m³

8100

6. Powierzchnia w m²

a) zabytkowa: 400 b) użytkowa: 1100

20. Przynależność administracyjna

a) województwo KRAKÓW

b) powiat

c) gmina

7. Materiał budowlany

przed
zniszczeniempo
odbudowie

a) ściany

cegl.
kam.

b) sklepienia

cegl.

c) stropy

drewn.

d) więzania dachu

drewn.

e) krycie dachu

blacha,

11. Ilość budynków

12. Ilość kondygnacji

4

13. Użytkowanie wnętrza według ilości:

a) izb mieszkalnych

11

b) innych pomieszczeń

26

c) piwnic

243 m²

14. Grunty należące do zabytku:

ha

a) ogrody stylowe

b) sady i grunty uprawne

c) lasy

d) wody

e) inne

podw.

46 m²

21. Stacja

nazwa stacji

odległość od
stacji w km

a) kolejowa

b) autobusowa

8. Wyposażenie architektoniczne

Na I p. ozpalety okienne klasycystyczne i dwa kominki marmurowe klasycystyczne oraz sala sklepiona kolebkowo z polichromią z pocz. w. XIX.

15. Przeznaczenie pierwotne budynku

mieszkalne

16. Użytkowanie w latach ubiegłych

- I -

17. Użytkowanie obecne

- I -

18. Nadaje się do użycia na:

- I -

23. Użytkownik i jego adres

24. Inwestor i jego adres:

9. Autorzy i data budowy i przebudowy

Dom zapewne zw. XVI. Restaurowany w r. 1908/9 przez arch. Z. Hendla. Fasada późnoklasycystyczna w podwórzu ślady zamkniętej loggii. Sien i sala na parterze sklepione kolebkowo z lunetami, jedna ze sztukami sztukowymi Gede-

10. Udostępnienie trzynymi w XVII.

Portal główny kamienny boniowany w. XVII, w sieni barokowy w. XVII, w podwórzu w. XVII.

19. Data, rodzaj i stopień zniszczeń i odbudowy

Data	O P I S	zniszczenia o/o	odbudowa o/o
VIII. 1939 r.			
XI. 1939 r.			
XII. 1945 r.	stan dobry		
1964	stan unieruchomienia (zamykanie) drzwi, strop, p. gipsowy	60%	
1966	stan jw.		
	18. II. 64.		

25. Rejestr zabytku nr L.Ak. II-Ka-7-Kr-33

rok 19. X. 1933 miejsce przechowywania

26. Nazwa księgi hipotecznej

Lub

27. Numer hipoteczny

28. Akta

Miejscowi Konserwator Zabytków

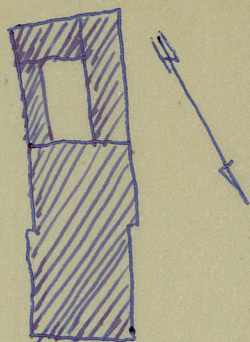
29. Fotografie

L. K. Z.

30. Inwentaryzacja pomiarowa

Kart. Arch.; kart. Hist. Arch. Pals.

31. Szkic sytuacyjny, plan schematyczny, uwagi opisowe, fotografia



Rynek Główny 22

Literatura: J. L(ouis), Przewodnik kronikarski po Ryńku
krakowskim. Kraków 1890 str. 122, 212

St. Tomkowski, Kronika Krak. Józefa
Czechu Kalendarz Krakowski r. 1909
str. 76,

W. Ekielski, Dwie konserwacje. Architekt
r. 1909 str. 22; W. Mykański, Kronika
Architekt r. 1909 str. 169.

M. Jarosławska-Casimirska, architektura
neoklas. w Krakowie, Roczn. Krak. XXIV str. 14

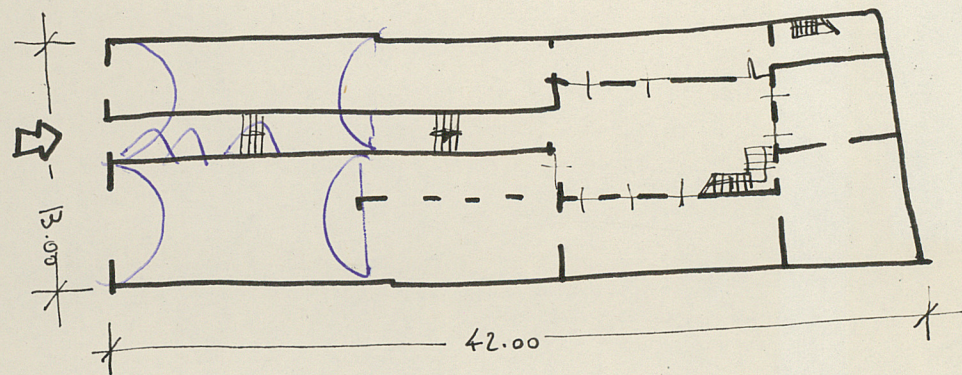
H. Jasiński, Dawna kamienica
krakowska, Bibl. Krak. 83 str. 66

31. Szkic sytuacyjny, plan schematyczny, uwagi opisowe, fotografia

Dom murowany z cegły, pokryty dachem, podpiwniczony, piwnice sklepione kolebkowo. Trzypiętrowy, III p. nadbudowane. Układ murowany trzypiętrowy. Ściany pośrodku sklepione kolebkowo, sklepienie półkolebkowe, geometryczne dekoracje stiłowate. Klatka schodowa ze ściankami sklepiennymi kolebkowo z gurtami, schody krzyżowe. Fasada czerwonawa z podziałami i listwanami kompozycyjnymi, kanelowanymi. Klatka I piętra z trójkątnymi przypiszkami na sułdach; II piętra w profilowanych obramowaniach i dwuspadowym dachu okna stropowe.

Ściany wielostanowe wyłożone kamieniem kolebkowym.

skala: . . . 1:400 . . .



avg. 19m