

Nr

A

B

C

D

E

F

G

H

I

J

K

L

M

N

O

P

R

S

T

U

V

W

X

Y

Z

1. Obiekt zabytkowy

Dom, ul. Bławkowska Nr 5/7 zwany „Grand Hotel”

2. Miejscowość

KRAKÓW

3. Wiek

XVI-XIX

4. Styl

klasycyzm

5. Kubatura m³

30000

6. Powierzchnia w m²

a) zabytkowa:

b) użytkowa: 2700

20. Przynależność administracyjna

a) województwo

KRAKÓW

b) powiat

c) gmina

7. Materiał budowlany

przed zniszczeniem

po odbudowie

11. Ilość budynków

2

14. Grunty należące do zabytku:

ha

a) ściany

cegł.

12. Ilość kondygnacji

3/4

a) ogrody stylowe

b) sklepienia

13. Użytkowanie wnętrza według ilości:

b) sady i grunty uprawne

c) stropy

a) izb mieszkalnych

69

c) lasy

d) więzania dachu

drewn.

b) innych pomieszczeń

21

d) wody

e) krycie dachu

dachówka

c) piwnic

18

e) inne

21. Stacja

nazwa stacji

odległość od stacji w km

a) kolejowa

b) autobusowa

22. Właściciel i jego adres

Miejski Zarząd Hoteli
Kraków-Posełska 22.

23. Użytkownik i jego adres

24. Inwestor i jego adres:

25. Rejestr zabytku nr

L.A.K. 16-Ka-7-Kr-33

rok 22 V. 1933 miejsce przechowywania

26. Nazwa księgi hipotecznej

27. Numer hipoteczny

28. Akta

Liczni Konserwator Zabytków

29. Fotografie

J.K.Z.

30. Inwentaryzacja pomiarowa

Prez. R.N. Archiwum Planów. Dz. I. ks. 276/277

8. Wyposażenie architektoniczne

Fasada proj. budowniczego
Maksymiliana Mitscha z r. 1875.
z tegoż czasu architektura wnętrza
I i II p. zachowana do dziś.Na parterze kłopot w. XVII, polichromowany
Na I piętrze, boazeria i drzwi lila-
masywne, oraz holadzi u. XIX.

9. Autorzy i data budowy i przebudowy

Do r. 1875 jednopiętrowy; w r. 1875
przebudow i nadbudowany wg. planu
budowniczego M. Mitscha. Plan na
przebudowa w r. 1895. W r. 1927 sale
parterowe od ul. św. Tomasza prze-
bione na lokale kawiarni wg. proj.

10. Udostępnienie

arch. F. Maczyski

Aktualny z poszerzenia w r. 1874/75
dru kamienic.

15. Przeznaczenie pierwotne budynku

mieszkalne

16. Użytkowanie w latach ubiegłych

17. Użytkowanie obecne

18. Nadaje się do użycia na:

19. Data rodzaj i stopień zniszczeń i odbudowy

Data	OPIS	znisz- czenia o/o	odbu- dowa o/o
VIII. 1939 r.			
XI. 1939 r.			
XII. 1945 r.			
1966	stan dobry		

Z Y X W V U T S R P O N M

31. Szkic sytuacyjny, plan schematyczny, uwagi opisowe, fotografia



Literatura: A. Cimiel, Domy krakowskie, Błk. Krak. Nr. 13
str. 30

nr. 5: dom z w. XVI, w attyce h. Czartoryskich
w dawnym podwórzu, obecnej sali restauracyjnej
niez. z dawną attyką.

nr. 7: dom Wierzbickiński. W w. XVII, XVIII należy do
rodziny Łopackich. Restaurowany 1817. Na
partene sklep. kolebkowe z lunetami. w. XVII.
Oficyna zbudowana 1. c. w. XVIII.

Z Y X W V U T S R P O N M

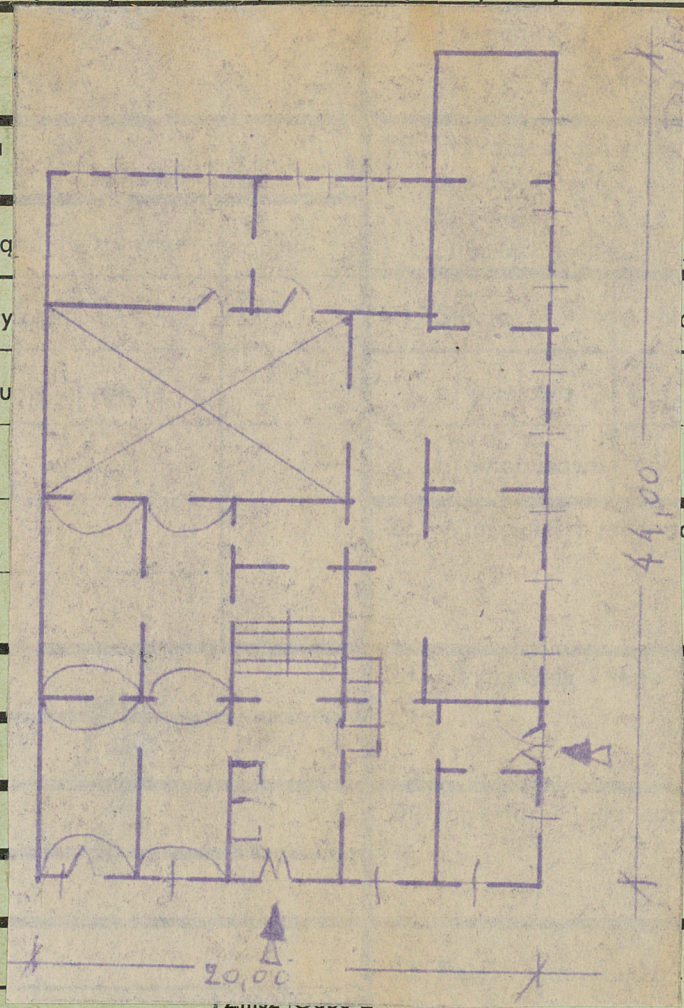
31. Szkic sytuacyjny, plan schematyczny, uwagi opisowe, fotografia

Dom nr 8: Murowany z cegły i kamienia łamanego w partii piwnic, potynkowany, na planie prostokąta prostopadłego do ulicy Trajnostowy, dwu i trzytraktowy, podpiwniczony, piwnice sklepione kolebkowo. Na partene pomieszczenia sklepione kolebkowo i kolebkowo - łuszczykowe. Na I piśmie strop drewniany w. XVII oraz posadzka w. XIX. Schody drewniane jednobiegowe 1868. Elewacja frontowa 1 poł. w. XIX, która I i II piśtro dzielone pilastrami korynckimi. W oknach obramieniach z klusami wolutowymi, dekoracja girlandami i gąsienicami palmowymi.

Dom nr 5: Murowany z cegły i kamienia łamanego w partii piwnic, potynkowany, na planie prostokąta prostopadłego do ulicy ze skrzyżowaniem ul. Solskiego. Dwu i trzytraktowy, podpiwniczony, piwnice sklepione kolebkowo z 3 portalami w. XVI, kamienne. Sieni kłosa mityczne z gipsami wspartymi na pilastwach. Schody marmurowe, trójbiegowe z poł. w. XIX. W pokojach I p. wystój klasycystyczny poł. w. XIX (obiciemice, drzwi, kamienie, sufitporty). W pokojach II piśtra mityczne z gipsami oraz posadzki kwadraty 1 poł. w. XIX. Elewacja 1844 wg projektu Malguziana Nitscha; górną - trójbiegową, basna - dwunastoboczną.

M N O P R S T U V W X Y Z

nnia
wa:
ależa
y sty
gru
wy



ministracyjna

Nazwa stacji

Odległość od stacji w km

adres

adres

es

zmniejszenia %	zwiększenia %

rok miejsce przechowywania

26. Nazwa księgi hipotecznej

27. Nr hipoteczny

28. Akta

29. Fotografie

30. Inwentaryzacja pomiarowa

L K J I H G F E D C B A Nr

32. Przebieg prac konserwatorskich

rok	Wyszczególnienie prac	Koszt tys. zł
1960-64	Remont elewacji i niektórych ryzalitów	

33. Koszty w tys. zł	przewidywane	rzeczywiste
	750	

34. Inspekcje

35. Uwagi różne

36. Wypełnił dnia IX.59r.
Małach
Kłosa

37. Sprawdził dnia 18 LIST. 1954

Miejski Konserwator Zabytków

Dr Józef Lepiarczyk

1964

opr. Z. Bejerski 1966