

Nr

A

B

C

D

E

F

G

H

I

J

K

L

M

N

O

P

R

S

T

U

V

W

X

Y

Z

1. Obiekt zabytkowy

Dom, Rynek 21, narożnik ul. Brackiej 1
 Zwany: kamienica bolepinowska, pod Ewangelistami albo Lanckoron'skich.

2. Miejscowość

KRAKÓW

3. Wiek

XV-XIX

4. Styl

barok -

5. Kubatura m³

6900

6. Powierzchnia w m²

a) zabytkowa:

b) użytkowa: 970

20. Przynależność administracyjna

a) województwo

KRAKÓW

b) powiat

— " —

c) gmina

— " —

7. Materiał budowlany

przed zniszczeniem

po odbudowie

11. Ilość budynków

14. Grunty należące do zabytku:

ha

21. Stacja

nazwa stacji

odległość od stacji w km

a) kolejowa

b) autobusowa

22. Właściciel i jego adres

B. Gosp. Krajowego

23. Użytkownik i jego adres

24. Inwestor i jego adres:

25. Rejestr zabytku nr

L. HK - M - ka - 7 - Kr - 33

rok 22.V.1933

miejsce przechowywania

26. Nazwa księgi hipotecznej

27. Numer

Lith

28. Akta

Liejchi Konserwator Zabytków

29. Fotografie

M.K.Z.

30. Inwentaryzacja pomiarowa

Inwent. Ip. PKZ Kraków 1962

8. Wyposażenie architektoniczne

Fasada barokowa. Dzieckiniec dawniej arkadowy - obecnie arkady zamurowane. Wzibach parteru i Ip. stropy drewniane z w. XVII. W sali Ip. bogate sztukaterie z w. XVII.

15. Przeznaczenie pierwotne budynku

mieszkalne

16. Użytkowanie w latach ubiegłych

— I —

17. Użytkowanie obecne

— I —

18. Nadaje się do użycia na:

— I —

9. Autorzy i data budowy i przebudowy

Dom z w. XVII, zapewne o renowacjach gotyckich. W pocz. w. XX. restauracja i adaptacja na cele handlowe. Wtedy to zamurowano arkady dziedzinca, przebrano fasadę główną par-

19. Data, rodzaj i stopień zniszczeń i odbudowy

Data

O P I S

zniszczenia
%odbudowa
%

VIII. 1939 r.

XI. 1939 r.

XII. 1945 r.

1964

stan d. d. l.

stan u. u. l. w. r. 11.11.64.

11.11.64.

10. Udostępnienie ter. przez zniszczone szkarpowego muru, usunięto portal główny z w. XVIII, zniszczono dawną sien. od Ryneku wykonano obecną, rustykę parteru.

Z Y X W V U T S R P O N M

Z Y X W V U T S R P O N M

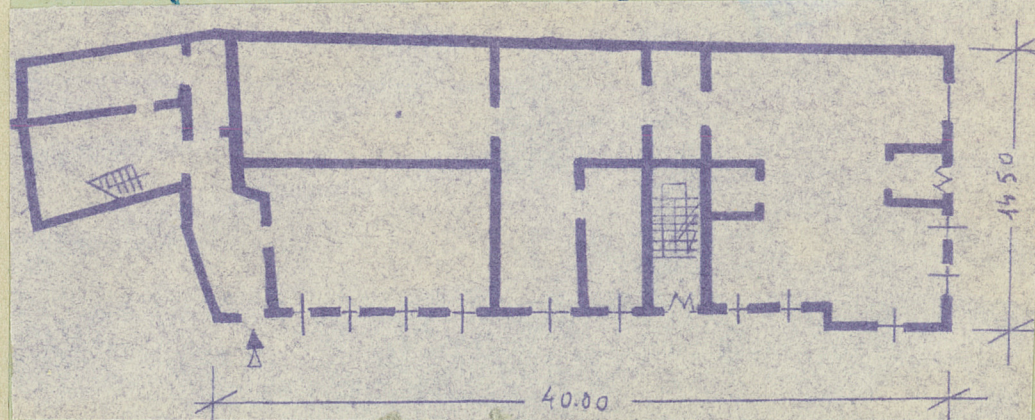
31. Szkic sytuacyjny, plan schematyczny, uwagi opisowe, fotografia



Literatura: J. L(ouis), *Przedziałka kronikana po Rybku*
krakowskim. Kraków 1890 str. 119-122, 212
 St. Tomkowicz, *Kronika krakowska, Księga*
Bieda Kalendarz Krakowski r. 1905 str. 9.
r. 1908 str. 67,
 St. Tomkowicz, *Dom i mieszkania w Kra-*
kanie, W. Lwów 1922 str. 37

31. Szkic sytuacyjny, plan schematyczny, uwagi opisowe, fotografia

Dom murowany z cegły, pokrytowany, podpiwni-
 czony o piwnicach sklepienych łukowych, trzy-
 piętrowy, trzecie piętro oddzielone wydatnym
 gzymsem. Łatad murowa trzyklatowy.
 Fasada od Rybku Gł. estwowiana z skarpą
 i narożnikiem. Parter pokryty mastyks (w. XX)
 stylizacja ściem do wysokości II piętra
 pilastami kolumnowymi. Fasada od ul.
 Brackiej rozmiana analogicznie.



M N O P R S T U

K J I H G F E D C B A Nr



b) autobus



22. Właściciel

23. Użytkownik i jego adres

24. Inwestor i jego adres

25. Rejestr zabytku Nr

rok miejsce przechowywania

26. Nazwa księgi hipotecznej

27. Nr hipoteczny

28. Akta

29. Fotografie

30. Inwentaryzacja pomiarowa

32. Przebieg prac konserwatorskich

| rok | Wyszczególnienie prac | Koszt tys. zł |
|------|-----------------------|---------------|
| 1958 | Remont fasady | |
| | | |
| | | |
| | | |
| | | |
| | | |
| | | |
| | | |

33. Koszty w tys. zł

przewidywane

rzeczywiste

1,000

34. Inspekcje

35. Uwagi różne

gr-II

36. Wykonał dnia XI 59

M. Machniak
Kława

37. Sprawdził dnia 13 LIST. 1954

Miejski Konserwator Zabytków

Dr Józef Lepiarczyk

Spr. 2 Blumhardt 1967

Spr. J. Frank 1964