

Nr

A

B

C

D

E

F

G

H

I

J

K

L

M

N

O

P

R

S

T

U

V

W

X

Y

Z

1. Obiekt zabytkowy

DOM, Rynek nr. 20, patac Potockich, róg ul. Brackiej 2

2. Miejscowość

KRAKÓW

3. Wiek
XVII - XVIII4. Styl
Klasycyzm5. Kubatura m³
19.4006. Powierzchnia w m²
a) zabytkowa: b) użytkowa: 14407. Materiał
budowlany

Przed zniszczeniem

Po odbudowie

11. Ilość budynków 1

14. Grunty należące do zabytku: ha

a) ściany cegl.

b) sklepienia cegl.

c) stropy drewn.

d) wiązania dachu drewn.

e) krycie dachu blacha

12. Ilość kondygnacji 3

13. Użytkowanie wnętrza według ilości:

a) izb mieszkalnych 26

b) innych pomieszczeń 18

c) piwnic 850 m²

a) ogrody stylowe -

b) sady i grunty uprawne -

c) lasy -

d) wody -

e) inne podw. 120 m²

20. Przynależność administracyjna

a) województwo krakowskie

b) powiat

c) gmina

21. Stacja

Nazwa stacji

Odległość
od stacji
w km

a) kolejowa

b) autobusowa

22. Właściciel i jego adres

8. Wyposażenie architektoniczne

Fasada klasycystyczna XVIII w. W portali gt. brama drewn. XVIII w. Dziedzi-
niec arkadowy z XVII w. Na I p. zespół
wnętrz z dekoracją klasycystyczną
w. XVIII. Sien parteru sklepiona koleb-
kowo z lunetami; na sklep. dekor. geon.

15. Przeznaczenie pierwotne budynku mieszkalne

16. Użytkowanie w latach ubiegłych - " -

17. Użytkowanie obecne mieszkalne, klub - I p., handlowe-parter

18. Nadaje się do użycia na - " -

23. Użytkownik i jego adres

Towarzystwo Przyjaźni Polsko-Radzieckiej

24. Inwestor i jego adres

9. Autorzy i data budowy i przebudowy

Dom powstał z połączenia dwóch kamie-
nic w r. 1540; w XVI w. własność Jord-
nów i Firlejów, w l. 1620-31 rodziny
Zbaraskich. W tym czasie gruntowna
przebudowa / arch. Henryk van Peene?
Ok. poł. XVII w. w posiadaniu rodziny

19. Data, rodzaj i stopień zniszczeń i odbudowy

Data	O P I S	Znisz- czenia %	Odbu- dowa %
VIII.1939 r.			
XI.1939 r.			
XII.1945 r.	dobry		
1967	po remoncie		

25. Rejestr zabytku Nr LAK-II-Ka-5-Kr.-32

rok 1932 miejsce przechowywania

26. Nazwa księgi hipotecznej

LWH

27. Nr hipo-

28. Akta Miejski Konserwator Zabytków

29. Fotografie - " -

30. Inwentaryzacja pomiarowa

Archiwum Płandw Rady Narod. m. Krakowa

10. X wiek p. n. e. Potockich, w 2 poł. XVII
w. Wodnickich. W l. 1777-1783 prze-
budowa w stylu l. XVI. W r. 1896-98
gruntowna restauracja: przebudowa
wnętrz parteru i cz. dziedzińca. Od
konca XIX w. własność Potockich. W l.
1910-12 budowa nowych wlatek schodo-
wych i przebudowa II p. przez arch.
Wojtyczkę z Wyczyńskiego.



1867 ↗



32.

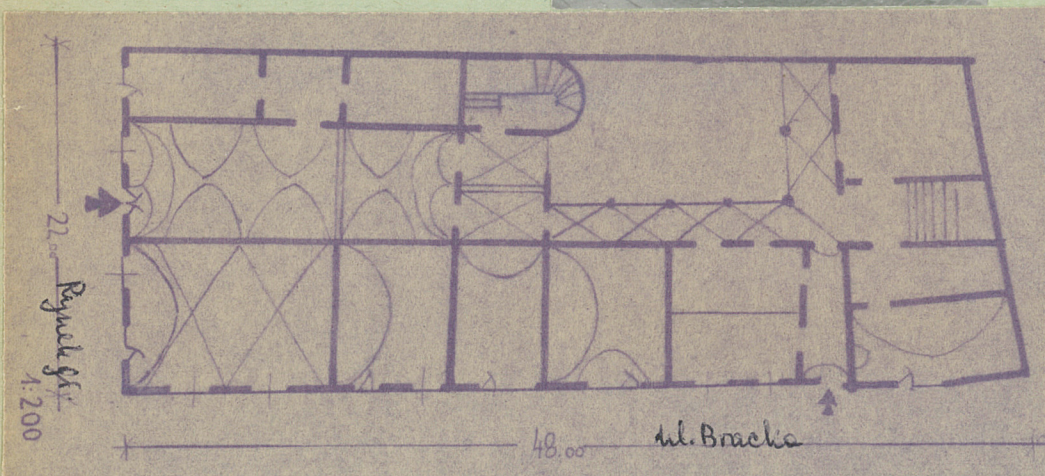
31. Szkic sytuacyjny, plan schematyczny, uwagi opisowe, fotografia geometryczno-listowa. Na Ip. - piano nobile - w fraktach frontowych od ul. Brackiej: Rynek - apartamenty klasycystyczne z dekoracją, z l. 1777-1783. Dolne partie ścian apartamentów pokryte boazeriami.

Fasada frontowa klasycystyczna, 2 poł. XVIII w., dwupiętrowa, 5-cio osiowa z zaznaczonym piano nobile. W fasadzie od strony Rynek pseudoryzalit środkowy (3 osie). Portier ozdobiony arkadowaniem, pokryty boazeriami. Na osi fasady cięty portal kamienny zamknięty półkuliście w profilowanym obramieniu. W nim brama drewn. 2 poł. XVIII w. z ozdobną antabą. Pilastry artykułowane pilastrami korynckimi, wspierającymi belkowanie. Środkowa część fasady tworzy ryzalit zwieńczony trójkątnym przyczółkiem z medalionem pośrednim. Dach niośny z attyką balustradową rozciągającą się po bokach przyczółka. Attyka dekorowana płaskorzeźbami w niszach w postaciach mitologicznych. Na szczycie przyczółka kartusz z herbami: Stary Koń i Lech. Elewacja boczna od ul. Brackiej, jedenastoosiowa. Okna I i II p. w obramieniach profilowanych w zaprawie. Portal boczny pseudobarokowy XX w.

Dzielnica obiega dwukondygnacyjny korytarz arkadowy na kolumnach, późnorenesansowy ok. 1630. W elewacji dziedzińcowej 2 zamknięte portale XVIII w. i portal renesansowy XVI w.

33.

35.



Dom zbudowany z cegły, z wyciem kamienia łamanego w piwnicach, pokrytowany, złożony z trzech prostokątnych skrzydeł zgrupowanych wokół dziedzińca, którego czwarty bok zamknięty mur graniczny. Pod piwnicami - pod skrzydłem pn. piwnice XIV w. z kamienia łamanego i cegły gotyckiej. Piwnice sklepione kolebkowo. W piwnicach dwa portale kamienne: XIV w. zamknięty łukiem ostrym, ze sfarżowanymi węgarami - oraz XVII/XVIII w. prostokątny o zakrzglonych węgarach. W piwnicy pod ścianą przejazdowa 4 portale gotyckie XV/XVI w. zamknięte łukiem trójlistnym ściętym. Pomieszczenia portieru nakryte sklepieniami kolebkowymi: kolebkowymi z łukietami. Ścieżka przejazdowa sklepiona kolebkowo z łukietami w. XVII z dekoracją

T U V W X Y Z

K J I H G F E D C B A Nr



Odległość
od stacji
w km

Stm 1867.



owywania
Nr hipo-
teczny

29. Fotografje

30. Inwentaryzacja pomiarowa

Przebieg prac konserwatorskich

Rok	Wyszczególnienie prac	K o s z t tys. zł

Koszty w tys. zł	Przewidywane	Rzeczywiste

34. Inspekcje

Uwagi różne *Literatura:*
*J. L. (otis), Przechadzka Kromkacza
 po Rynku Kralowskiem, Kralowa, 1890
 s. 117-119, 211
 St. Tomkowicz, Kromka Kralowska,
 Josefa Grecha Wolendowicz Kralowski
 r. 1897, s. 84; r. 1898, s. 124; r. 1901, s. 74;
 r. 1911, s. 63;
 M. Jarostawiczka - Gg. Siorowska, Archi-
 tectura neoklasyczna w Kralowie,
 R. K. XXIV, s. 124, 168*

36. Wypełnił dnia *X. 1959*

B. Sałacki, K. Kawa

37. Sprawdził dnia *X. 1967*

wzruszenie i przepis Z. Berenski