

Nr

A

B

C

D

E

F

G

H

I

J

K

L

M

N

O

P

R

S

T

U

V

W

X

Y

Z

1. Obiekt zabytkowy

Dom, Rynek Główny nr. 18, zw. kamienica Armackowska.

2. Miejscowość

KRAKÓW

3. Wiek

XVII

4. Styl

Klas.

5. Kubatura m³

15000

6. Powierzchnia w m²

a) zabytkowa:

b) użytkowa: 2000

20. Przynależność administracyjna

a) województwo

KRAKÓW

b) powiat

c) gmina

7. Materiał budowlany

przed zniszczeniem

po odbudowie

11. Ilość budynków

2

14. Grunty należące do zabytku:

ha

a) ściany

cegl.

b) sklepienia

cegl.

c) stropy

drewn.

d) więzania dachu

drewn.

e) krycie dachu

blacha.

12. Ilość kondygnacji

4

13. Użytkowanie wnętrza według ilości:

a) izb mieszkalnych

10

b) innych pomieszczeń

62

c) piwnic

230 m²

a) ogrody stylowe

b) sady i grunty uprawne

c) lasy

d) wody

e) inne

podw 510 m²

21. Stacja

nazwa stacji

odległość od stacji w km

a) kolejowa

b) autobusowa

22. Właściciel i jego adres

23. Użytkownik i jego adres

24. Inwestor i jego adres:

25. Rejestr zabytku nr L.A.K. M-Ka-3-Kr-32

rok 12.V.1932

A-339/23.V.1932

miejsce przechowywania

26. Nazwa księgi hipotecznej

Lrnh

27. Numer hipoteczny

28. Akta

Liejshi Konserwator Zabytków

29. Fotografie

L.K.Z.

30. Inwentaryzacja pomiarowa

8. Wyposażenie architektoniczne

Ma I p. w poloju frontowym nifty dekoracji płycinowej z pol. n. XIX. Ma II piętro drzwi klamkowe ok. pol. XIX drewniane drzwi krydłowe o dekoracji płycinowej.

9. Autorzy i data budowy i przebudowy

Dom z w. XVII, spalik sie w r. 1850. Fasada dwuosobowa późnoklasykistyczna. 1635-42 własność Macieja Woinickiego

10. Udostępnienie k. n. XVIII rodziny

Zeifredów, Feistmantlów. Od 1830 Szymona Sikorskiego. Po zmianie 1850 przebudowany ok. 1855 przez ówczesnego właściciela Kopycińskiego. Zapewne przebudowany k. XX gruntownie przebudowany.

15. Przeznaczenie pierwotne budynku

mieszkalne

16. Użytkowanie w latach ubiegłych

mieszkalne

17. Użytkowanie obecne

mieszkalne, biura, sklepy.

18. Nadaje się do użycia na:

mieszkalne

19. Data, rodzaj i stopień zniszczeń i odbudowy

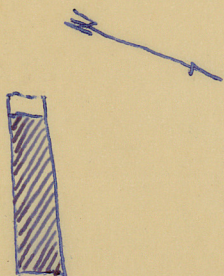
Data	OPIS	zniszczenia %	odbudowa %
VIII. 1939 r.			
XI. 1939 r.			
XII. 1945 r.	stan ruinowany		
1964	stan uładowy (fundamenty, tytuł, strop, belardy)	60%	
1966	już opł. Jopian 18.11.64		

31. Szkic sytuacyjny, plan schematyczny, uwagi opisowe, fotografia



Skudowany z cegły; kamienia łamego; potynkowany. Kamieniony na rzucie wydłużonego prostokąta. Amfiteatrny, podpiwniczony. Piwnice gruntownie przebudowane m. XX. Z pod tynku widoczna cegła gotycka. Układ wnętrza trybalitony. Bez seii. Na parterze lokalności sklepiowe kolebkowo z lunetami. Wejście na piętra od podwórza przez bramę domu nr 17. Schody drewniane na podmurówce kam. XIX w. Elewacja połudowa ok. 1850 drewniana, w części parterem przebudowana XX w. Okna w zaprawie obramienia. we ganku drewniane

ka mrowkana po
1, Kraków 1890 str. 112
210



Rynek Główny 18

32. Przebieg prac konserwatorskich

rok	Wyszczególnienie prac	Koszt tys.

33. Koszty w tys. zł

przewidywane

rzeczywiste

	1,200	

34. Inspekcje

35. Uwagi różne

IV. III

36. Wypełnił dnia XI.59

Małachowski
Kłana

37. Sprawdził dnia 13 LIST. 1954

Miejski Konserwator Zabytków

Dr Józef Lepiarczyk

Spr. 2 Beiersdorf 1560

Am. J. Frank 1964

31. Szkic sytuacyjny, plan schematyczny, uwagi opisowe, fotografia



Rebudowany z cegły; kamienia ławnego; potynkowany. Kamieniony na rzucie wydłużonego prostokąta. Aneksy: piętrowy, podpiwniczony. Piwnice gruntownie przebudowane w. XX. Z pod tyłku miodosca cegła gotycka. Układ wnętrza trybunkowy. Bez seii. Na parterze lokalności sklepienie kolebkowe z lunetami. Wejście na piętra od podwórka przez bramę domu nr 17. Schody drewniane na podmurówce kam. XIX w. Elewacja frontowa ok. 1850 drewniana, w części parteru przebudowana XX w. Okna w wydłużonych w zaproszenie obramieniach.

Wielkoci od podwórka drewniane ganki drewniane ok. poł. w. XIX.

Literatura: J. L. (auis) Przebudowa browarna po Rybku krakowskim, Kraków 1890 str. 112 210

32. Przebieg prac konserwatorskich

rok	Wyszczególnienie prac	Koszt tys.

33. Koszty w tys. zł

przewidywane

rzeczywiste

1,200

34. Inspekcje

35. Uwagi różne

gv. III

36. Wypełnił dnia XI. 59

Moradnia
Włana

37. Sprawdził dnia 13 LIST. 1954

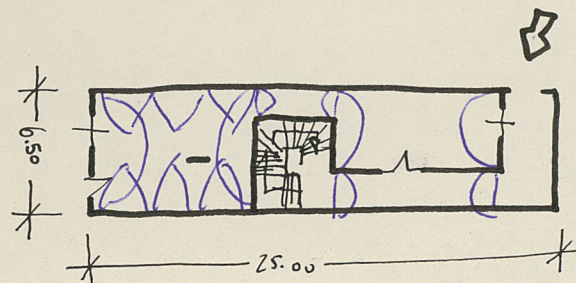
Miejski Konserwator Zabytków

Dr Józef Lepiarczyk

Spr. 2 Beiersdorf 1500

Spr. J. Frank 1964

skala: . 1:400 . .



rys. 18 m