

13715

1. Obiekt

K A M I E N I C A

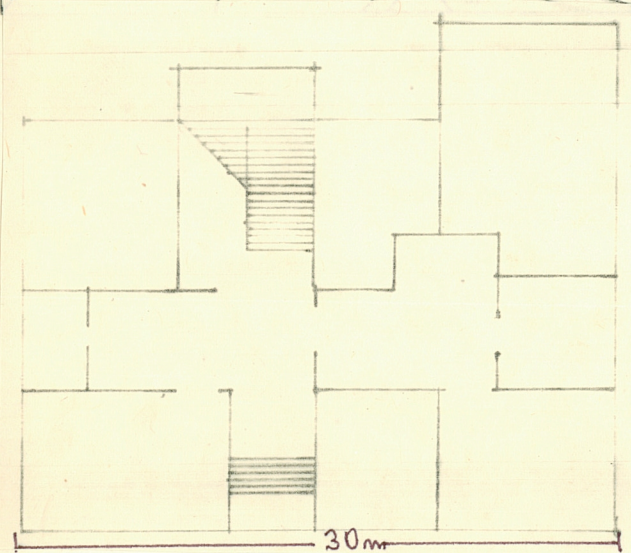
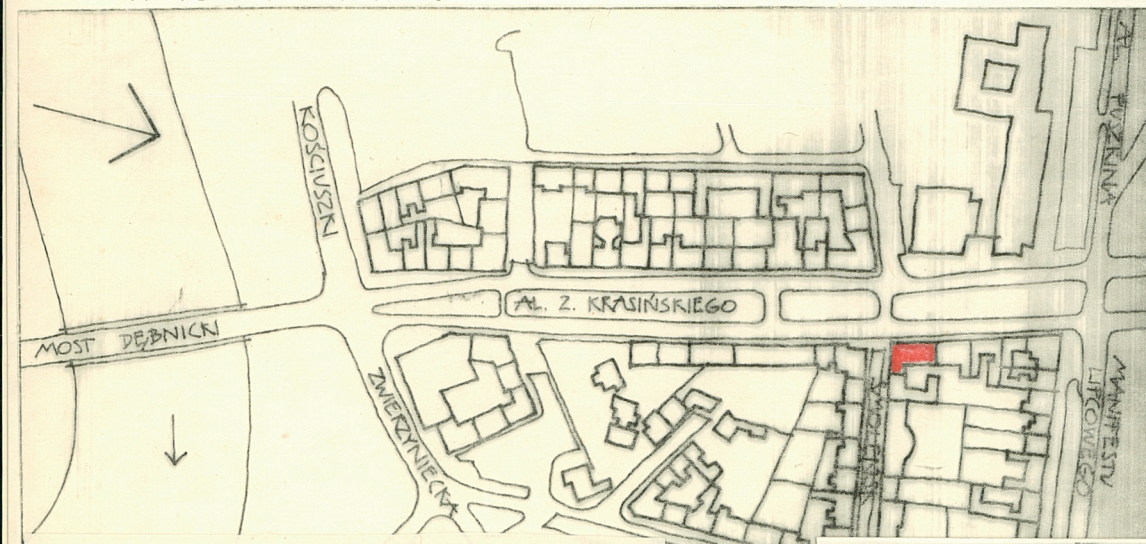
2. Czas powstania

ok.1910

3. Miejscowość

K R A K Ó W

11. Zdjęcia, plan sytuacyjny, rzuty



autor zdjęć
data wykonania
miejsce przechowywania negatywów

P. Pencakowski 10.10.1984

U.M. Kraków



4. Adres

Kraków Al. Krasinskiego 17

nr hipoteczny

5. Przynależność administracyjna

województwo miejskie krakowskiegmina dz. Śródmieście.

6. Poprzednie nazwy miejscowości

7. Przynależność administracyjna
przed 1.VI.1975województwo Kraków

powiat

8. Właściciel i jego adres

Zrzeszenie Właścicieli Nie-
ruchomości Kraków ul. Bogu-
sławskiego 5.

9. Użytkownik i jego adres

i w

10. Rejestr zabytków

Nr data

12. Autorzy, historia obiektu, określenia stylu.

Kamienica powstała zapewne ok. r. 1910, projektant i budowniczy nieznany. Do 1945 właścicielką była p. Pruszyńska, po 1945 [REDAKTOR] W latach 1958-59 przeprowadzono remont elewacji, w 1960 r. nadbudowano strych.

nowe, dwuskrzydłowe. Stopnie schodów drewniane, na podestach parkiet, balustrada z prostych prętów metalowych, poręcz drewniana. Mieszkania z parkietem na podłodze, piece kaflowe z kafli secesyjnych. Kamienica wyposażona w instalację elektr. gazową, wod-kan.

13. Opis (sytuacja, materiał i konstrukcja, rzut, bryła, elewacje, dach, wnętrze wyposażenie, instalacje)

Kamienica usytuowana w zach. pierzei Al. Krasińskiego, przy drugiej obwodnicy biegnącej wzdłuż dawnych umocnień twierdzy Kraków. W zabudowie zwartej. Zbudowana z cegły, tynkowana, stropy ogniotrwałe, dach kryty blachą, stolarka drewniana, część detalu arch. ze sztucznego kamienia, balustrady metalowe. Zbudowana w narożniku ul. Smoleńsk i Alei, na parceli prostokątnej. Założona na planie węgielnicy. Trzytraktowa, trzykondygnacyjna, podpiwniczona; w tylnej części budynku nadbudowany strych. Ciąg komunikacyjny w osi środkowej budynku składa się: na parterze z sieni i w trakcie tylnym klatki schodowej, dwubiegowej, doświetlonej przez okna umieszczone w ryzalicie, mieszczącym podesty piętra. Po bokach klatki schodowej symetrycznie rozmieszczone mieszkania: po dwa na kondygnacji. Elewacja frontowa siedmioosiowa z płaskim ryzalitem trzysłowym w centrum, zwieńczona modernistycznym przyczółkiem flankowanym dwoma wazonami na postumentach. Ryzalit podzielony czterema lizenami. Parter kamienicy wyodrębniony jako cokół, boniowany, zwieńczony gzyms. W osi środkowej okazały portal wejściowy zamknięty łukiem obniżonym, flankowany dwoma boniowanymi lizenami, nad którymi cokoły z ustawionymi nad nimi we wnękach wazonami. Między cokołami wygięty na zewnątrz balkon. W narożniku od pd. w partii trzeciej kondygnacji prostokątna loggia wsparta na jednej pełnej kolumnie tokańskiej i dwóch półkolumnach przyscienionych. Pod dachem budynku fryz z zaznaczonymi tryglifami i wydatny gzyms poddachowy. Elewacja boczna od ul. Smoleńsk czteroosiowa, podzielona jak frontowa. Elewacja tylna pięcioosiowa z ryzalitem klatki schodowej. Okna prostokątne, w pietrach w obramieniach profilowanych, w parterze, po bokach ryzalitu zamknięte łukiem odcinkowym. Okienka piwniczne, poziome, prostokątne, w przyczółku, w osi środkowej okno o kształcie leżącej elipsy profilowanej w opasce tynkowej. Drzwi wejściowe dwuskrzydłowe, płycinowe, nad wejściem profilowany gzyms, nad którym przeszkłony świetlik ujęty w łuk odcinkowy. Na ścianach sieni podziały pilastrowe. Drzwi do klatki schodowej w tylnym trakcie, dwuskrzydłowe, wahadłowe, przeszkłone; do mieszkań płyci-

14. Kubatura	15. Powierzchnia użytkowa	16. Przeznaczenie pierwotne mieszkalne	17. Użytkowanie obecne mieszkalne
18. Prace budowlane i konserwatorskie, ich przebieg i dokumentacja		19. Stan zachowania (fundamenty, ściany zewnętrzne, ściany wewnętrzne, sklepienia, stropy, konstrukcje dachowe, pokrycie dachu, wyposażenie i instalacje) Stan zachowania konstrukcji ścian i dachu dobry; detal: w zasadzie dobry.	
20. Najpilniejsze postulaty konserwatorskie			

21. Akta archiwalne (rodzaj akt, numer i miejsce przechowywania)

Danych archiwalnych brak.

22. Bibliografia

23. Źródła ikonograficzne i fotografie (rodzaj, miejsce przechowywania, sygnatury)

24. Uwagi różne

25. Wypełnił

mgr P. Pencakowski
fot. P. Pencakowski
rys. P. encakowski.

26. Sprawdził

1. Miejscowość

KRAKÓW

2. Obiekt (nazwa jak w karcie)

kamienica „Krasieńskiego 17

3. Zawartość wkładki (nazwa obiektu lub materiału uzupełniającego)

ma-teriały fotogra-ficzne



Wkładkę założył: P. Pencakowski, 10.12.1984

(imię, nazwisko, data)

Miejsce przechowywania negatywów:

U.M. Kraków

jed. W.A. Olsztyn z. 135/S
OZGraf. Z.P. Ostróda z. 676 n. 40 000

Wzór ODZ 1978 r.