

13713

1. Obiekt

K A M I E N I C A

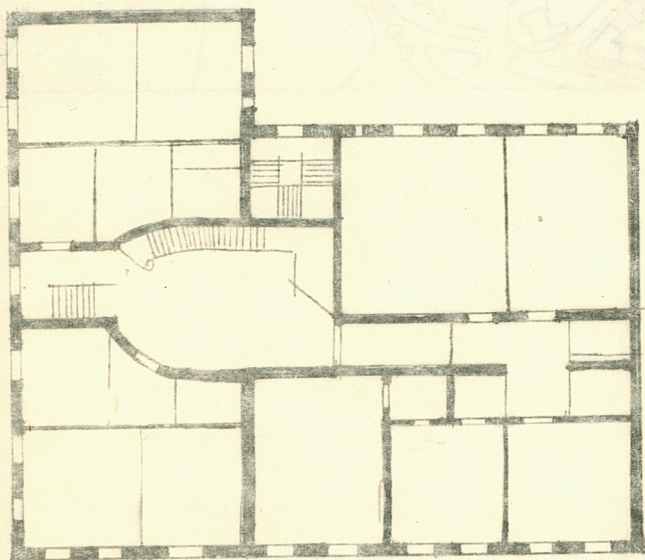
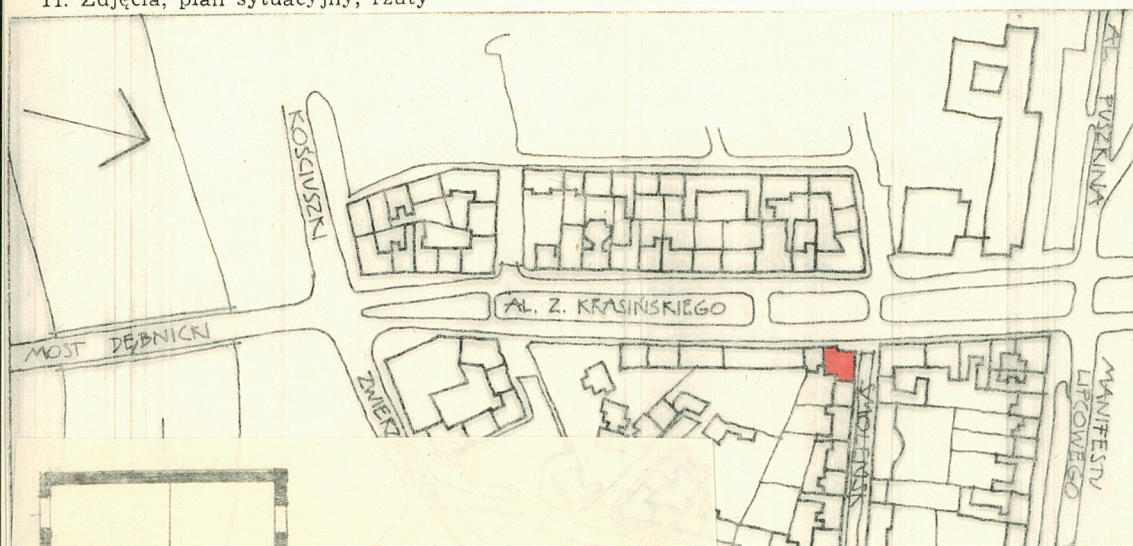
2. Czas powstania

ok. 1905-10

3. Miejscowość

K R A K Ó W

11. Zdjęcia, plan sytuacyjny, rzuty



23 m.



autor zdjęć
data wykonania
miejsce przechowywania negatywów

P. Pencakowski 10.10.1984

U.M. Kraków

4. Adres

Kraków, Al. Krasińskiego 15

nr hipoteczny

5. Przynależność administracyjna

województwo miejskie krakowskie

gmina dz. Śródmieście

6. Poprzednie nazwy miejscowości

7. Przynależność administracyjna
przed 1.VI.1975

województwo Kraków

powiat

8. Właściciel i jego adres

Zrzeszenie Właścicieli Nieru-
chomości BUAD ul. Bogusław-
skiego 5

9. Użytkownik i jego adres

j.w. własność prywatna.

10. Rejestr zabytków

Nr A-1434/m data 12.05.2015

12. Autorzy, historia obiektu, określenia stylu.

Brak danych archiwalnych. Autor nieznany.

Styl secesyjny.

13. Opis (sytuacja, materiał i konstrukcja, rzut, bryła, elewacje, dach, wnętrze wyposażenie, instalacje)

Kamienica usytuowana przy wst. pierzei Al. Krasińskiego, w narożniku Smoleńsk 26, przy drugiej obwodnicy, biegnącej wzdłuż dawnych umocnień twierdzy Kraków, w zabudowie zwartej.

Zbudowana z cegły, tynkowana o stropach ognioodpornych; konstrukcja dachu drewniana, dach kryty blachą. Stolarka drewniana. Dekoracyjne kute kraty z żelaza.

Wzniesiona na parceli narożnej, założona na planie węgielnicy. W zasadzie trzytraktowa. Klatka schodowa w trakcie tylnym, połączona z korytarzami prowadzącymi do mieszkań a w partii parteru z sienią mieszczącą schody na podest i zejście do piwnic i suterenu.

Kamienica czterokondygnacyjna, podpiwniczona, dachy nad oboma skrzydłami dwuspadowe.

Elewacje frontowe od Alei i ul. Smoleńsk. Od Alei dziewięcioosiowa, na niskim cokole, zwieńczona belkowaniem na które składa się architrav z klinowatymi konsolami, w których okrągłe okienka strychu, liściastego fryzu i wydatnego gzym-su poddachowego. Elewacja bogato dekorowana motywami roślinnymi, wyciągniętymi w tynku z motywem: w kondygnacji drugiej i trzeciej roślinnymi (szarotki powiązane w trapezowe obramienia okien obu piętér). W czwartej kondygnacji powtórzony motyw szarotek wypełniających przestrzenie międzyokienne. Balkony - w parterze w 2, 5 i 7 osi, na 1 piętrze w 2 i 7 osi (wspornikowe) na 2 piętrze w 1 i 8 osi, na 3 piętrze układ jak w piętrze 1. Elewacja od ul. Smoleńsk ukształtowana identycznie, krótsza, siedmioosiowa, bez balkonów; w osi środkowej skromny portal wejściowy.

Drzwi zewnętrzne dwuskrzydłowe, przeszklone (dwa półkola) z kutą kratą. Drzwi z sieni do hallu wahadłowe, górą przeszklone, stolarka płycinowa. Schody na podest dekorowane motywem przestylizowanej rośliny z poręczą metalową. W hallu parteru okrągła miska wodotrysku. Schody trójbiegowe, dekorowane snycersko motywem szarotek. Drzwi do mieszkań drewniane, płycinowe w drewnianych futrynach z belkowaniem i trójkątnym przyczółkiem o stylizacji modrenistycznej. Klatka schodowa doświetlona z góry trójkątnym świetlikiem. Kamienica wyposażona w instalację elektryczną, wod-kan.; gazową. Piece kaflowe, w mieszkaniach parkiet.

14. Kubatura	15. Powierzchnia użytkowa	16. Przeznaczenie pierwotne mieszkalne	17. Użytkowanie obecne mieszkalne
18. Prace budowlane i konserwatorskie, ich przebieg i dokumentacja		19. Stan zachowania (fundamenty, ściany zewnętrzne, ściany wewnętrzne, sklepienia, stropy, konstrukcje dachowe, pokrycie dachu, wyposażenie i instalacje) Stan zachowania konstrukcji ścian i dachu dobry. Poważne zniszczenia detalu arch. i dekoracji oraz wyposażenia.	
20. Najpilniejsze postulaty konserwatorskie Wpisać do rejestru zabytków, otoczyć opieką konserwatorską.			

21. Akta archiwalne (rodzaj akt, numer i miejsce przechowywania)

Danych archiwalnych brak.

22. Bibliografia

23. Źródła ikonograficzne i fotografie (rodzaj, miejsce przechowywania, sygnatury)

24. Uwagi różne

25. Wypełnił

mgr P. Pencakowski
fot. P. Pencakowski
rys. P. Pencakowski.

26. Sprawdził

1. Miejscowość

KRAKÓW

2. Obiekt (nazwa jak w karcie)

kamienica, Krasńskiego 15

3. Zawartość wkładki (nazwa obiektu lub materiału uzupełniającego)

materiały fotograficzne



Wkładkę założył: P. Pencakowski, 10.12.1984

Miejsce przechowywania negatywów: U.M. Kraków

jed. W.A. Olsztyn z. 135/S
OZGraf. Z.P. Ostróda z. 676 n. 40 000

