

1. Obiekt

OFICYNA BOCZNA PN.

152513 w zespole domu mieszkalnego "Kamienica Hetmańska"

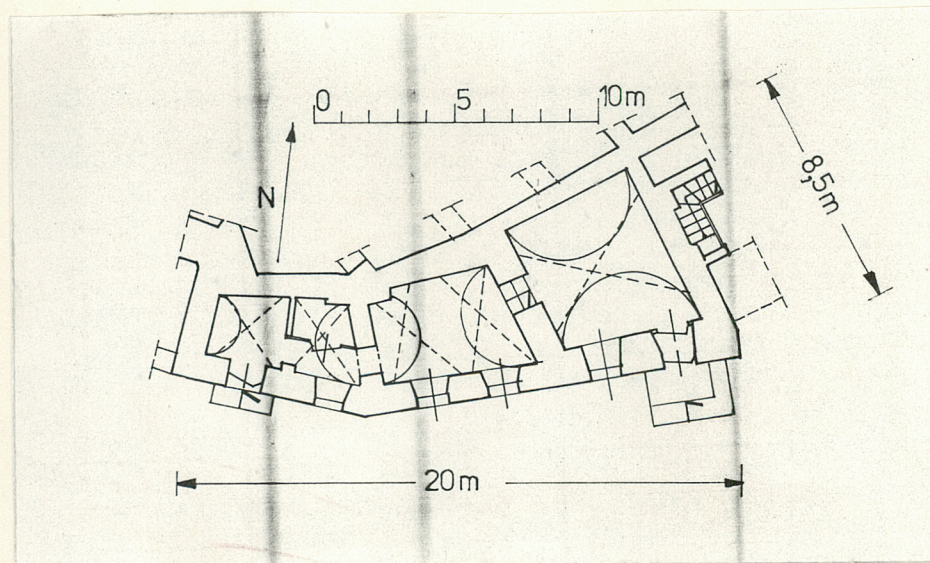
2. Czas powstania

1733  
1756  
po 1815  
po 1850  
1972-88

3. Miejscowość

KRAKÓW

11. Zdjęcia, rzut, przekrój, sytuacja, orientacja



4. Adres

Rynek Główny 17 / ul. Bracka 4

nr hipoteczny .....

5. Przynależność administracyjna

województwo .....

gm. Dz. Śródmieście (Stare Miasto)

6. Poprzednie nazwy miejscowości

7. Przynależność administracyjna

I VI 1975

województwo .....

powiat Stare Miasto

8. Właściciel i jego adres

rodzina Rościszewskich (adm.)

9. Użytkownik i jego adres

biura, fryzjer

10. Rejestr zabytków

Nr A-57 data 23 VI 1932



Do 2 ćw. XVIII w. na miejscu obecnej murowanej oficyny znajdowały się drewniane zabudowania gospodarcze - stajnie, wozownie, szopy; jeżeli były tu murowane obiekty to miały charakter nie-trwały, bowiem nie zachowały się z nich żadne pozostałości ani też nie były one wzmiankowane w archiwaliach. Oficyna powstała zapewne w czasie gruntownej przebudowy zabudowań posesji w związku z kolejną adaptacją na pałac (Branickich). Była jednopiętrowa, podpiwniczona, związana ściśle z obydwooma budynkami frontowymi; włączona w układ funkcjonalny pałacu. Wzniesiono ją być może wg projektu arch. saskiego Jana Zygmunta Deybla. Wg opisu z 1754 w stanie ogólnego zaniedbania, remontowana w 1756. Po 1815 remontowana wg projektów Jana Drachnego i Szczepana Humberta; połączona przewiązką na I p. z budynkiem frontowym przy Rynku. Zniszczona pożarem 1850 (spłonął dach i stropy I p.). Odbudowana z dodaniem II p.

Sytuacja. Usytuowana w pn. części działki, wzdłuż pn. muru granicznego. Łączy się z obydwooma budynkami frontowymi.

Materiał, konstrukcja, technika. Murowany z cegły, z użyciem kamienia w detalach architektonicznych. Podpiwniczony. Mury obwodowe piwnic, parteru i I p. z XVIII w. W piwnicach sklepienia kolebkowe, ceglane (XVIII w.). W pomieszczeniach parteru sklepienia krzyżowe (XVIII). Na I p. sufity. Dach pulpitowy, kryty dachówką. Na parterze stopnie wejściowe i posadzka przy wejściu wyłożone płytami marmurowymi; pomieszczenia płytkami ceramicznymi. Okna 6-polowe. Drzwi w pomieszczeniach płycinowe, 1- lub 2-skrzydłowe; drzwi wejściowe współczesne, oszklone, zabezpieczone zamykanymi kratami.

W pd.-wsch. narożniku, na styku z przewiązką łączącą budynek z budynkiem frontowym przy Rynku Gł. 17, schody wiodące do piwnic i na piętro, do pomieszczenia w przewiązce na I p.

Rzut. Wydłużony, nieregularny wielobok o uskokowo pozałamanych dłuższych bokach, usytuowany wzdłuż pn. muru granicznego. Krótszymi bokami przytyka do przewiązki łączącej go z budynkiem frontowym Rynek Gł. 17 i do posesji Rynek Gł. 18 (od wsch.) i do tylnej elewacji budynku przy ul. Brackiej 4 (od zach.); dłuższymi do zabudowań posesji Rynek Gł. 19 (od pn.) i do podwórza (od pd.).

1-traktowy. Od wsch. przytyka doń 1-piętrowa przewiązka z arkadą przejściową na podwórze posesji Rynek Gł. 18 w parterze, znajdująca się pomiędzy oficyną boczną pn. a budynkiem frontowym Rynek Gł. 17.

Piwnice dostępne z podwórza, schodami znajdującymi się w pd.-wsch. narożniku budynku. Pomieszczenia parteru dostępne bezpośrednio z podwórza, I p. z klatki schodowej usytuowanej w pn.-wsch. narożniku budynku przy Brackiej 4, wspólnej dla oficyny pn. i budynku Bracka 4. Komunikację pomiędzy oficyną pn. a budynkiem Bracka 4 zapewnia także ganek zawieszony na wysokości I p. w dwóch zach. osiach elewacji i przechodzący na elewację tylną budynku przy ul. Brackiej 4. Budynek skomunikowany jest z budynkiem Bracka 4 i - pośrednio - z pozostałymi zabudowaniami posesji.

Bryła. Budynek jest zwartą bryłą o załamanej linii elewacji, zajmującą pn. część działki, pomiędzy budynkiem Bracka 4 a 2-kondygnacyjnym aneksem-przewiązką, łączącym go z budynkiem frontowym Rynek Gł. 17. 2-kondygnacyjny. Nakryty dachem pulpitowym.

Elewacja. O załamanej linii, 2-kondygnacyjna, 6-osiova, tynkowana. Bezstylowa, bez podziałów architektonicznych.

Na parterze w 116 osi (licząc od lewej, czyli od zach.) drzwi wejściowe, oszklone, zabezpieczone zamykanymi kratami. W osiach od 2 do 5 okna prostokątne, 6-polowe, bez śłemia, z dekoracyjnymi, kutymi kratami. Na I p. Okna prostokątne 6-polowe, bez śłemia. Elewację zamyka od góry wystający okap dachu. Na poziomie I p., w 1 i 2 osi (od lewej) zawieszony drewniany ganek na kroksztynach, z tralkową balustradą i drewnianymi kulami wieńczącymi słupki, przechodzący dalej na elewację tylną budynku Bracka 4.

Wnętrze i wyposażenie.

W wejściu do piwnic i w piwnicach zachowały się 3 portale piaskowcowe, prostokątne, sfazowane z 1 poł. XVIII w.

Instalacje: wodociągowa, kanalizacyjna, elektryczna, gazowa, centralnego ogrzewania



Kubatura	15. Powierzchnia użytkowa	16. Przeznaczenie pierwotne	17. Urzytkowanie obecne
612 m <sup>3</sup>	215 m <sup>2</sup>	mieszkalno-gospodarcze (XVIII- pocz.XIX w.:zaplecze pa- łacu magnackiego - na par- terze składy i stajnie, na	zaplecze obydwu budynków frontowych oraz funkcje samodzielne (piwnice: za- plecze gospodarcze; par-
Prace budowlane i konserwatorskie, ich przebieg i dokumentacja		19. stan zachowania (fundamenty, ściany zewnętrzne, ściany wewnętrzne, sklepienia, stropy konstrukcje dachowe, pokrycie dachu, wyposażenie i instalacje)	
Podczas remontu generalnego w l.1972-88 zburzono II p., założono nowy dach, wzmocniono konstrukcję, wymieniono znaczną część murów, wzmocniono sklepienia, wymieniono wszystkie stropy, instalacje i wyposażenie.		I p. pokoje, kuchnie; XIX- 1 poł.XX w.: pomieszczenia wynajmowane na sklepy i składy)	
		ter: fryzjer; I p.: biura instytucji znajdujących się w budynkach frontowych	
		Ogólnie bardzo dobry. Budynek po remoncie generalnym.	
		20. Najpilniejsze postulaty konserwatorskie	
		Utrzymać obecny stan. Jakiegokolwiek zmiany nie są wskazane, z wyjątkiem wymiany wyposażenia i instalacji (w drobnym zakresie). Większe prace przy instalacjach winny być prowadzone pod nadzorem konserwatorskim.	



21. Akta archiwalne (rodzaj akt, numer i miejsce przechowania)

P. karta zbiorcza

22. Bibliografia

p. karta zbiorcza

23. Źródła ikonograficzne i fotografia (rodzaj, miejsca przechowania, sygnatury)

P. karta zbiorcza

24. Uwagi różne

25. Opracował

tekst Waldemar Komorowski, Iwona Kęder, X 1993

imię, nazwisko, data, podpis

plany, rysunki arch. Ewa Grochowska, Waldemar Komorowski, X 93

imię, nazwisko, data, podpis

zdjęcia fotogr. Jacek Szkolnicki

imię, nazwisko, data, podpis

miejsce przechowania negatywów u autora, X 1993

Karta po wypełnieniu podlega ochronie na podstawie przepisów prawa autorskiego

26. Adnotacje o inspekcjach, informacje o zmianach (daty, imiona i nazwiska wypełniających)

27. Załączniki