

Nr

A

B

C

D

E

F

G

H

I

J

K

L

M

N

O

P

R

S

T

U

V

W

X

Y

Z

1. Obiekt zabytkowy

Dom, ul. Krakowsko nr. 43.

razem z oficyną od strony ul. III

2. Miejscowość

KRKOW

13699

3. Wiek

XIX

4. Styl

Klasycyzm

5. Kubatura m³

5700

6. Powierzchnia w m²

a) zabytkowa:

b) użytkowa:

500

20. Przynależność administracyjna

a) województwo

KRAKOW

b) powiat

c) gmina

7. Materiał budowlany

przed zniszczeniem

po odbudowie

11. Ilość budynków

2

14. Grunty należące do zabytku:

ha

a) ściany

cegł.

12. Ilość kondygnacji

2/3

a) ogrody stylowe

b) sklepienia

cegł.

13. Użytkowanie wnętrza według ilości:

c) stropy

drewn.
cegł.

a) izb mieszkalnych

4

c) lasy

d) więzania dachu

drewn.

b) innych pomieszczeń

30

d) wody

e) krycie dachu

dach.
blache.

c) piwnic

6

e) inne

8. Wyposażenie architektoniczne

15. Przeznaczenie pierwotne budynku

mieszkalne

16. Użytkowanie w latach ubiegłych

zakład dla chorujących

17. Użytkowanie obecne

— " — " —

18. Nadaje się do użycia na:

— " — " —

9. Autorzy i data budowy i przebudowy

19. Data, rodzaj i stopień zniszczeń i odbudowy

Wzniesiony w r. 1838
Fasada klasycystyczna.

Data

O P I S

znisz-
czenia
o/oodbu-
dowa
o/o

VIII. 1939 r.

XI. 1939 r.

XII. 1945 r.

dobry

1864

wielodzielnik (tytuł) kom. dachowa i.

17-5 1864.

24. Inwestor i jego adres:

25. Rejestr zabytku nr

LH-K-11-Ka-5Kr-33

rok

1934

miejsce przechowywania

A-466/12.I-1970

26. Nazwa księgi hipotecznej

Kw

27. Numer
teczny

28. Akta

Miejski Konserwator Zabytków

29. Fotografie

— " —

30. Inwentaryzacja pomiarowa

10. Udostępnienie

31. Szkic sytuacyjny, plan schematyczny, uwagi opisowe, fotografia



32. Przebieg prac konserwatorskich

rok	Wyszczególnienie prac	

33. Koszty
w tys. zł

przewidywane

rzeczywiste

34. Inspekcje

	600	

35. U. Kucharska 43



87. III

36. Wypełnił dnia 1954

Rzygajna (Wrocław)

37. Sprawdził dnia 1 U LIST. 1954

Miejski Konserwator Zabytków

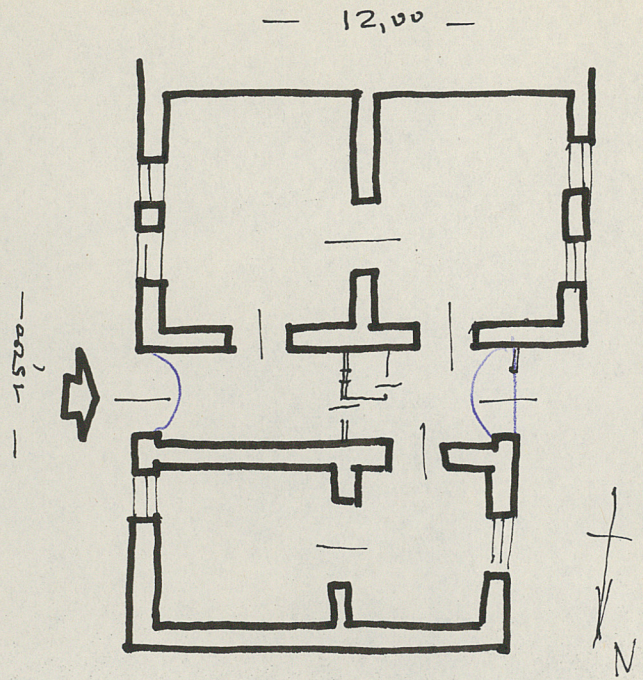
Dr Józef Lepiarczyk

Spr. 2 Bełenob 1966

Spr. 19. Frank 1964

Literatura: J. Lepiarczyk, H. Łorin'ska, J. Górnicki;
 Opisanie dzieła sztuki Havela, Ma-
 kow 1913 str. 53
 ceglany, polikromowany, namalowany na planie prostok-
 ta. Czerwono podmurówka, czerwono-biały. Farada
 mroczna, pokryta niebieskimi. Na wieżach szafarskie
 karykatury. Dach dwuspadowy, kryty blachą.

skala: 1:200



Informacje techniczne: wyp. 4,00