

1. Obiekt  
OFICYNA BOCZNA PD.  
1525/2 w zespole domu mieszkalnego "Kamienica Hetmańska"

2. Czas powstania  
1733  
1756  
po 1815  
po 1850  
1972-88

3. Miejscowość  
KRAKÓW

11. Zdjęcia, rzut, przekroj, sytuacja, orientacja

4. Adres  
Rynek Główny 17 / ul. Bracka 4  
nr altanczno .....

5. Przynależność administracyjna  
województwo .....  
gmina Dz. Śródmieście /Szare Miasto/

6. Poprzednie nazwy miejscowości

7. Przynależność administracyjna  
1 VI 1975

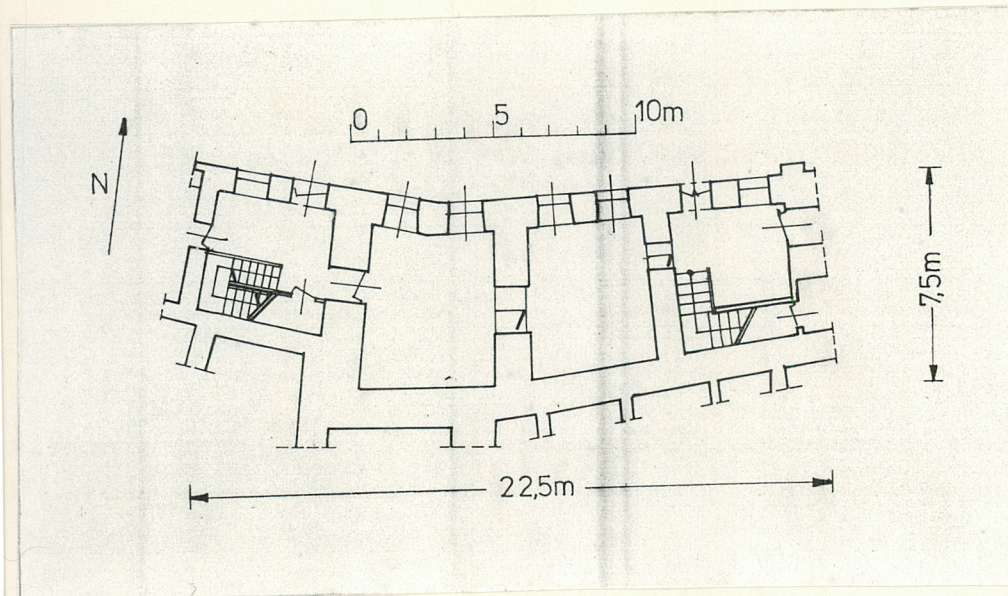
województwo .....  
powiat Stare Miasto

8. Właściciel i jego adres  
rodzina Rościszewskich /adm./

9. Użytkownik i jego adres  
biura, bar

10. Rejestr zabudów

Nr A-57 data 23 VI 1932





12. Autorzy, historia obiektu, określenie stylu.

Do 2 ćw. XVIII w. na miejscu obecnej murowanej oficyny znajdowały się drewniane zabudowania gospodarcze - stajnie, wozownie, szopy; jeżeli były tu murowane obiekty to miały charakter nietrwały, bowiem nie zachowały się z nich żadne pozostałości ani też nie były one wzmiankowane w archiwaliach. Oficyna powstała zapewne w czasie gruntownej przebudowy zabudowań posesji w związku z kolejną adaptacją na pałac /Branickich/. Była jednopiętrowa, niepodpiwniczona, związana ściśle z obydwooma budynkami frontowymi; włączona w układ funkcjonalny pałacu. Wzniesiono ją być może wg projektu arch. saskiego Jana Zygmunta Deybla. Wg opisu z 1754 w stanie ogólnego zaniedbania, remontowana w 1756. Po 1815 remontowana wg projektów Jana Drachnego i Szczepana Humberta. Zniszczona pożarem 1850 /spłonął dach i stropy I p./. Odbudowana z dodaniem II p.

13. Opis (sytuacja, materiał i konstrukcja, rzut, bryła, elewacje, wnętrze i wyposażenie instalacje)

Sytuacja. Usytuowana w pd. części działki, wzdłuż pd. muru granicznego. Łączy się z obydwooma budynkami frontowymi.

Materiał, konstrukcja, technika. Murowana z cegły, tynkowana. Niepodpiwniczona. Mury obwodowe parteru i I p. XVIII-wieczne. Na parterze we wszystkich pomieszczeniach z wyjątkiem klatki schodowej sklepienia kolebkowe, XVIII-wieczne; na I p. sufity. Dach pulpitowy, kryty dachówką. Na parterze w wejściu i klatce schodowej posadzka z płyt marmurowych. W pozostałych pomieszczeniach parteru oraz na I p. parkiety. Klatka schodowa z XIX w. we wsch. części budynku, ze schodami 3-biegowymi, z tralkową, drewnianą balustradą i drewnianą poręczą; stopnie wyłożone drewnem. Stopnie prowadzące z podwórza do wejścia wyłożone płytami marmurowymi. Drzwi płycinowe, 1- i 2-skrzydłowe. Okna 6-polowe. Drzwi wejściowe współczesne, oszklone, zabezpieczone zamykanymi kratami.

Rzut. Wydłużony, nieregularny wielokąt o uskokowo pozałamanych dłuższych bokach, usytuowany wzdłuż pd. muru granicznego. Krótszymi bokami przytyka do tylnej elewacji budynku frontowego przy Rynku Gł.17 /od wsch./ i do skrzydła pd. budynku przy ul. Brackiej 4 /od zach./; dłuższymi do oficyny posesji przy Rynku Gł.16 i posesji Bracka 6 /od pd./ oraz do podwórza /od pn./. 1-traktowy. W części wsch. klatka schodowa komunikująca parter z I p. i łącząca się z klatką schodową budynku frontowego przy Rynku Gł.17.

Pomieszczenia parteru dostępne bezpośrednio z podwórza; I p. z klatki schodowej. Budynek skomunikowany jest z obydwooma budynkami frontowymi /przy Rynku Gł.17 i Brackiej 4/ oraz, pośrednio, z oficyną pn..

Bryła. Budynek jest zwartą bryłą o załamanej linii elewacji, zajmującą pd. część działki pomiędzy budynkami frontowymi przy Rynku Gł.17 i Brackiej 4, stojącym wzdłuż pd. muru granicznego. 2-kondygnacyjny. Nakryty dachem pulpitowym.

Elewacja. O załamanej linii, 2-kondygnacyjna, 8-osioła, tynkowana. Bezstylowa, bez podziałów architektonicznych.

W osiach 2 i 7 /licząc od lewej, czyli od wsch./ prostokątne otwory wejściowe z oszklonymi drzwiami i zamykanymi kratami. W pozostałych osiach prostokątne, 6-polowe okna ze współczesną stolarką i dekoracyjnymi, kutymi kratami. Na I p. prostokątne, 6-polowe okna bez ślemienia. Elewację zamyka od góry wystający okap dachu.

Wnętrze i wyposażenie. W budynku brak elementów zabytkowego wyposażenia wnętrza. Instalacje: wodociągowa, kanalizacyjna, gazowa, elektryczna, centralnego ogrzewania.



14. Rubatura

600 m<sup>3</sup>

15. Powierzchnia użytkowa

300 m<sup>2</sup>

18. Prace budowlane i konserwatorskie, ich przebieg i dokumentacja

Podczas remontu generalnego w l. 1972-88 zburzono II p., założono nowy dach, wzmocniono konstrukcję, wymieniono znaczną część murów, wzmocniono sklepienia, wymieniono wszystkie stropy, instalacje i wyposażenie.

16. Przeznaczenie pierwotne

mieszkalno-gospodarcze /XVIII-  
pocz. XIX w.: zaplecze pa-  
łacu magnackiego - na par-  
terze składy i stajnie, na

19. stan zachowania (fundamenty, ściany zewnętrzne, ściany wewnętrzne, sklepienia, stropy, konstrukcje dachowe, pokrycie dachu, wyposażenie i instalacje)

I p. pokoje; kuchnie i ko-  
rytarz łączący budynki  
frontowe; XIX-1 poł. XX w.:  
pomieszczenia wynajmowane  
na sklepy i składy/

17. Urzycowanie obecne

zaplecze obydwu budynków  
frontowych oraz funk-  
cje samodzielne /par-

ter: bar "Benemot",  
agencja promocyjna;  
I p.: biura instytucji  
znajdujących się w bu-  
dynkach frontowych,  
biuro administratora/

Ogólnie bardzo dobry. Budynek po remoncie general-  
nym.

20. Najpilniejsze postulaty konserwatorskie

Utrzymać obecny stan. Jakiegokolwiek zmiany nie są  
wskazane, z wyjątkiem wymiany wyposażenia i instala-  
cji /w drobnym zakresie/. Większe prace przy instala-  
cjach winny być prowadzone pod nadzorem konserwators-  
kim.



21. Akta archiwalne (rodzaj akt, numer i miejsce przechowania)

P. karta zbiorcza

22. Bibliografia

P. karta zbiorcza

23. Źródła ikonograficzne i fotografia (rodzaj, miejsca przechowania, sygnatury)

P. karta zbiorcza

24. Uwagi różne

25. Opracował

tekst Waldemar Komorowski, Iwona Kęder, X 1993

imię, nazwisko, data, podpis

plany, rysunki arch. Ewa Grochowska, Waldemar Komorowski, X 93

imię, nazwisko, data, podpis

zdjęcia fotogr Jacek Szkolnicki, X 1993

imię, nazwisko, data, podpis

miejsce przechowania negatywów ul. autora

Karta po wypełnieniu podlega ochronie na podstawie przepisów prawa autorskiego

26. Adnotacje o inspekcjach, informacje o zmianach (daty, imiona i nazwiska ujęli i robiący)

27. Załączniki