

Nr

44

A

B

C

D

E

F

G

H

I

J

K

L

M

N

O

P

R

S

T

U

V

W

X

Y

Z

1. Obiekt zabytkowy

Dom, Rynek Główny nr. 17. zw. Kamienica Hetmańska, albo Stara Mennica.

2. Miejscowość

KRAKÓW

3. Wiek

XIV-XIX

4. Styl

gotycki

5. Kubatura m³

15000

6. Powierzchnia w m²

a) zabytkowa: 660 b) użytkowa: 2000

20. Przynależność administracyjna

a) województwo KRAKÓW

b) powiat

c) gmina

7. Materiał budowlany

przed zniszczeniem

po odbudowie

11. Ilość budynków

14. Grunty należące do zabytku:

ha

21. Stacja

nazwa stacji

odległość od stacji w km

a) kolejowa

b) autobusowa

a) ściany

cegl.

12. Ilość kondygnacji

4

a) ogrody stylowe

b) sady i grunty uprawne

c) lasy

d) wody

e) inne

podw.

510 m²

b) sklepienia

cegl.

13. Użytkowanie wnętrza według ilości:

a) izb mieszkalnych

10

b) innych pomieszczeń

62

c) piwnic

130 m²

c) stropy

drewn.

d) więzania dachu

drewn.

e) krycie dachu

blacha.

8. Wyposażenie architektoniczne

ściana sklepienia kolebkowo z lunetami w. XVII. Na I p. od podwórza sklepienie krzyżowe. Portal główny z w. XVIII. Od podwórza i piwnicy portale gotyckie oraz fragmenty 12 zapewne w. XVII, 1 w. XVI.

15. Przeznaczenie pierwotne budynku

mieszkalne

16. Użytkowanie w latach ubiegłych

- II -

17. Użytkowanie obecne

n. handlowe

- II -

18. Nadaje się do użycia na:

- II -

23. Użytkownik i jego adres

24. Inwestor i jego adres:

9. Autorzy i data budowy i przebudowy

Dom z w. XV, przebudowany w r. 1816. wg. proj. J. Drachnego i Sz. Humberta (fasada i schody na 2 p.). W r. 1850 opisał się odbudowany jako trzy piętrowy zamiast dwóch pięt. Fasada późnobarokowa.

19. Data, rodzaj i stopień zniszczeń i odbudowy

Data

O P I S

zniszcz.
czenia
o/oodbu-
dowa
o/o

VIII. 1939 r.

XI. 1939 r.

XII. 1945 r.

1966

stan zamieszkania

25. Rejestr zabytku nr L.A.K. 11-ka-13-Kr-32

rok 23. V. 1932 miejsce przechowywania

57/15. V. 1974

26. Nazwa księgi hipotecznej

Lich

27. Numer hipoteczny

28. Akta

Liejshi Konservator Zabytków

29. Fotografie

J.K.Z.

30. Inwentaryzacja pomiarowa

P.W. Kralow 1856

10. Udostępnienie cyfrowe. Napar-
terze dwie sale ze sklepieniem
gotyckim z w. XIV zw. piastowskim.

z 8 smorńkami z figurkami
i geometrycznymi wyobrażeniami.
W r. XII mieściła się tu mennica.

z pocz. r. XII własność rodziny Bartimów. Następnie przynależny do mennicy dla hetmanów. 1659-73
własność het. Kl. Przemyskiego. Ok. 1710 własność Elżbiety Poniatowskiej. Zniszczony w 1816 gm. m. t. u.
restauracja. Następnie własność rodziny: Garkonich, Komornickich, Kopycińskich. Remont 1945.

31. Szkic sytuacyjny, plan schematyczny, uwagi opisowe, fotografia



Stan 1959

Zbudowany z cegły i kamienia łamanego, pokryty ławami. Wzniesiony na rzucie nie-regularnego prostokąta użytkowa-nego prostopadła do ulicy. Trzy-
piętrowy, podpiwniczony. Wejście do piwnicy od podnóża, w miejscu portalu gotycki n. XV/XVI kamienny, zamknięty łukiem półkolistym. Piwnice z kamienia łamanego i cegły gotyckiej. W piwnicy podchodniowej, przykrytej sklepieniem kolebkowym, w ścianie frontowej 2 zamurwane

Literatura: J. L(ouis), *Przedziałka kronikarska po Rynek Krakowski*, Kraków 1890 str. 106-112, 209.
J. Piekosiński, *O wali gotyckiej w kamienicy Hetmańskiej w Krakowie*, Rozz. Krak. I str. 225, r. 1898

Józef Biecha *Kalendarz Krakowski*, r. 1911 str. 65 - Tomkowski, *Kronika konserwat.*

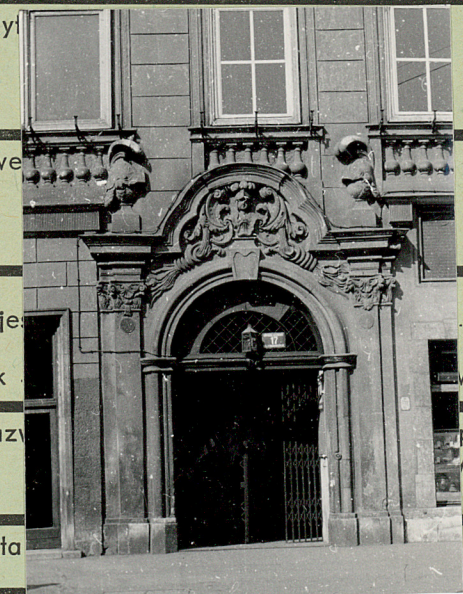
31. Szkic sytuacyjny, plan schematyczny, uwagi opisowe, fotografia

Ościeka gotycki n. XV/XVI w kamiennym prostokątnym obramie-
niach, oraz portal gotycki n. XV, kamienny, sfasowa-
ny, ostrołukowy. W piwnicy w środkowym traktie
portal renesansowy n. XVI kamienny zamknięty pół-
kolistie. W piwnicach od podnóża dwa portale gotycki
n. XV, kamiennie, ostrołukowe i 2 portale n. XVI
kamiennie, zamknięte półkolistie. Układ wnętrza
trzytraktowy. W prawej cz. budyńku sienie przedstawa
przykryta sklepieniem kolebkowym z lunetami,
zsumiowane przez wydzielone pomieszczenie skle-
powego. Klatka schodowa o sklepieniach krzyżo-
wych z gurtami, ok. poł. n. XIX. Schody zewnętrzne
na podmurówce ksu. n. XIX. Na parterze lokalna
ci sklepienie: kolebkowe, kolebkowo z lunetami oraz
sklepieniami gotyckimi ok. 1390, piastowymi z 8
smocznikami. Elewacja frontowa ok. 1855, rozbudowana
na boniowaniu w zaprawie. W miejscu do sieni na
trzeciej osi budyńku portal barokowy n. XVII/XVIII,
kamienny, profilowany, zamknięty łukiem półko-
listym, flankowany schodowymi pilastrami ko-
rynckimi. W suroporcie pancerni i hełm otoczone
kragie dekoracyjnymi. Na pilastrach hełmy. Przy
portalu tabliczka pocz. XIX w. z oznaczeniem nr
gminy i domu. Na prawo od wejścia przekuty portal
gotycki ksu. n. XV, kamienny, prostokątny. Okna
w obramieniach wydobytych w zaprawie, wsparte
na I piśmie na pseudobalustradach. Elewacja
od podnóża 7-orowa, w miejscu do sieni portal
gotycki, 2 poł. n. XV, kamienny, profilowany,
zamknięty łukiem ostym. Na prawo kamienny
prostokątny. W przysienin okno piwnicy
w kamiennym prostokątnym obramieniu.

M N O P R S T U V W X Y Z

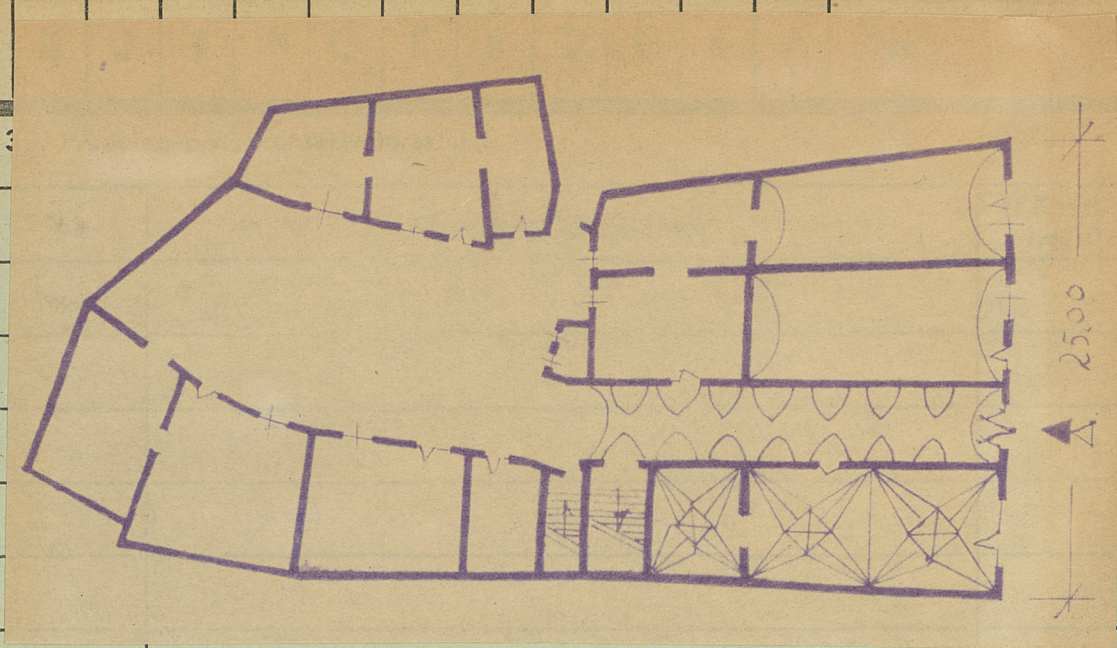


Stan 1867



30. Inwentaryzacja pomiarowa

egłość
stacji
km



33. Koszty
w tys. zł



Stan 1867

35. Uwagi różne

36. Wypełnił dnia XI.59

Monradnich
Włana

37. Sprawdził dnia 13 LIST. 1954

Miejski Konserwator Zabytków
Dr Józef Lepiarczyk