

Nr

A

B

C

D

E

F

G

H

I

J

K

L

M

N

O

P

R

S

T

U

V

W

X

Y

Z

1. Obiekt zabytkowy

Dom ul. Krakowskiej 31. (nawisnik ul. Węglowej 2.) IV

2. Miejscowość

Kralów 13695

3. Wiek

XIX

4. Styl

Włoszczyzna

5. Kubatura m<sup>3</sup>

24.000

6. Powierzchnia w m<sup>2</sup>

a) zabytkowa:

b) użytkowa: 2100

20. Przynależność administracyjna

a) województwo

Kielce

b) powiat

c) gmina

7. Materiał budowlany

Przed zniszczeniem

Po odbudowie

a) ściany

cegł

b) sklepienia

- - -

c) stropy

d) wiązania dachu

drewn

e) krycie dachu

hepa

11. Ilość budynków

+ obryse

1

12. Ilość kondygnacji

4

13. Użytkowanie wnętrza według ilości:

a) izb mieszkalnych

43

b) innych pomieszczeń

22

c) piwnic

20m<sup>2</sup>

14. Grunty należące do zabytku:

ha

a) ogrody stylowe

b) sady i grunty uprawne

c) lasy

d) wody

e) inne

21. Stacja

Nazwa stacji

Odległość od stacji w km

a) kolejowa

b) autobusowa

22. Właściciel i jego adres

8. Wyposażenie architektoniczne

15. Przeznaczenie pierwotne budynku

mieszkalne

16. Użytkowanie w latach ubiegłych

- - - i handlowe

17. Użytkowanie obecne

- - -

18. Nadaje się do użycia na

- - -

23. Użytkownik i jego adres

24. Inwestor i jego adres

9. Autorzy i data budowy i przebudowy

19. Data, rodzaj i stopień zniszczeń i odbudowy

Data

O P I S

Zniszczenia %

Odbudowa %

VIII.1939 r.

XI.1939 r.

XII.1945 r.

1964

nawisobany

25. Rejestr zabytku Nr d. AK 11-ko-kr.33

rok 1937

Dec. ubowstyczeń

miejsce przechowywania

26. Nazwa księgi hipotecznej

KW.

27. Nr hipoteczny

28. Akta

M. K. 4

29. Fotografie

- - -

30. Inwentaryzacja pomiarowa

10. Udostępnienie



31. Szkic sytuacyjny, plan schematyczny, uwagi opisowe, fotografia

Minerary, tylny, podpiwny. Złoty z brązem  
 faldy od ul. Melchiora i wybudowany dla potrzeb  
 pracy od strony ul. Węglowej. Układ wewnątrz dwukondygnacyjny.  
 Sien i klatka schodowa mieszczą się w płasku nie gwałtownie  
 jest na piętach. Fasada z portalem pokryta neorokoka  
 w I i II p. wybudowana piętrem korytarzami. Dwie I i II p.  
 obrotowe i tylny 4 gzymsami nadobudowy nie kasolka.  
 w p. walcówce.

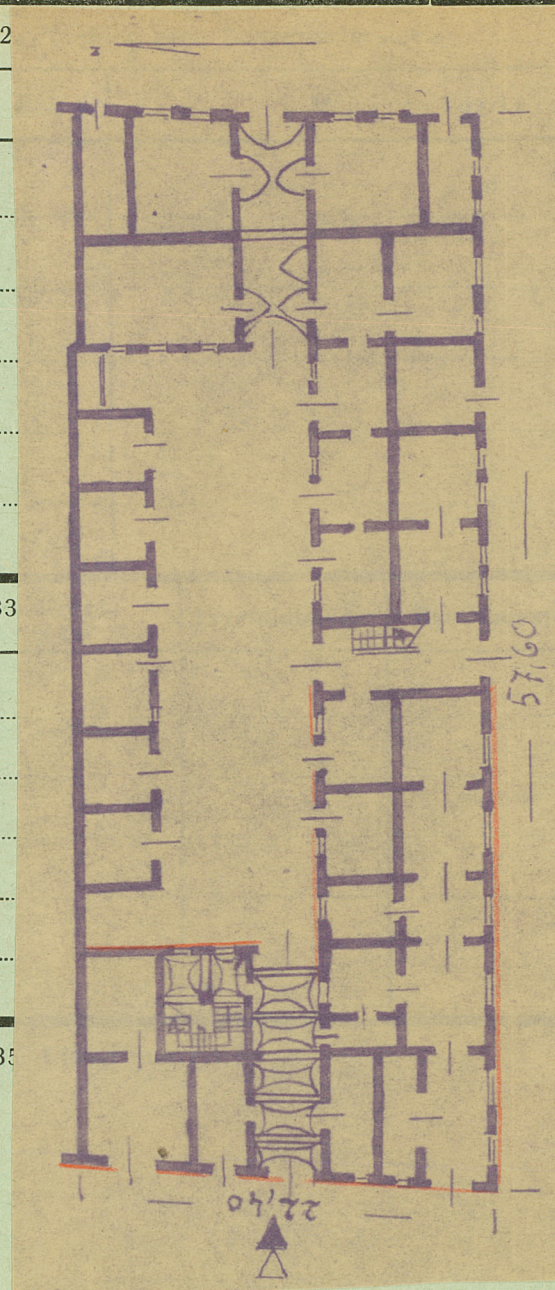


1867



↑ 1867

32



nie prac

K o s z t  
tys. zł

34. Inspekcje

36. Wypełnił dnia 1897

H. Hegerische

37. Sprawdził dnia 1897

1867 Z. Beersdorf