

Nr 38

A

B

C

D

E

F

G

H

I

J

K

L

M

N

O

P

R

S

T

U

V

W

X

Y

Z

1. Obiekt zabytkowy

Dom, Rynek nr. 12 zwany „kamienica Fontaniowska” III

2. Miejscowość

KRAKÓW

3. Wiek
XVI - XIX4. Styl
Klas.5. Kubatura m³
150006. Powierzchnia w m²
a) zabytkowa: 860 b) użytkowa: 1700

20. Przynależność administracyjna

a) województwo KRAKÓW

b) powiat

c) gmina

7. Materiał budowlany

przed zniszczeniem

po odbudowie

11. Ilość budynków

14. Grunty należące do zabytku:

ha

a) ściany

cegl.

12. Ilość kondygnacji 4

a) ogrody stylowe

b) sklepienia

cegl.

13. Użytkowanie wnętrza według ilości:

b) sady i grunty uprawne

c) stropy

drewn.

a) izb mieszkalnych 14

c) lasy

d) więzania dachu

drewn.

b) innych pomieszczeń 32

d) wody

e) krycie dachu

papa.

c) piwnic 830 m²e) inne podw. 140 m²

21. Stacja

nazwa stacji

odległość od stacji w km

a) kolejowa

b) autobusowa

22. Właściciel i jego adres

8. Wyposażenie architektoniczne

Plan kolebkowa z lunetami - klatka schodowa dawna sklepiona z kolumnami. Na parterze i piętrze sklepienie kolebkowe. oraz Map kasetyonowy n. XVI.

15. Przeznaczenie pierwotne budynku

mieszkalne

16. Użytkowanie w latach ubiegłych

- II -

17. Użytkowanie obecne

- II -

18. Nadaje się do użycia na:

- II -

23. Użytkownik i jego adres

24. Inwestor i jego adres:

9. Autorzy i data budowy i przebudowy

W r. 1836 dom połączony z sąsiednim zw. kamienica gutenowska. Fasada późno-empiryczna. Na II p. od podwórza praskorzeźba kamienna ze sceną mitologiczną, klasycyst.

19. Data, rodzaj i stopień zniszczeń i odbudowy

Data	OPIS	zniszczenia %	odbudowa %
VIII. 1939 r.			
XI. 1939 r.			
XII. 1945 r.	stan ruinobawy		
1964	stan renowacji (prace w okresie zimowym, dachy)	86%	
1966	już. w. / renowacja		

25. Rejestr zabytku nr L.Ak. II-ka-7-kr-33

rok 22.V.1933
A-336/23.V.1968

26. Nazwa księgi hipotecznej

Lub

27. Numer hipoteczny

10. Udostępnienie domu L. „fontaniowski” - własność n. n. XVI-XVII rocznie Fontaniowski z Como. W 2 poł. XVII Sebastiana Delinhiemissa. Odsprzedany 1830 gen. Henrykowi Deubinskiemu.

Dom 2 - „gutenowski” - n. n. XVI rocznie Adamina rocz. Gutentorin, od 1645

własność Kaspra Denhoffa. W r. XVIII kolejno

XIX rocznie Girtlerów. Odsprzedany 1826

własność Brianstich, Bartlow i Prafchich. W 2 poł.

gen. H. Deubinskiemu, 1836 Józefowi Wilkowskemu, 1845

28. Akta

Miejski Konserwator Zabytków

29. Fotografie

L.K.Z.

30. Inwentaryzacja pomiarowa

PKZ Kraków 1960

Politechn. Krak. Kat. Hist. Arch. Pol.

Wieloni Kalloroni.

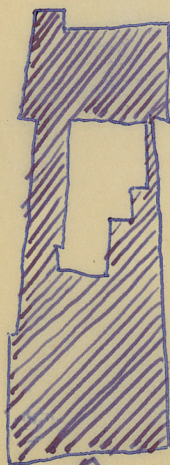
Z Y X W V U T S R P O N M

31. Szkic sytuacyjny, plan schematyczny, uwagi opisowe, fotografia



Widok z ulicy o zachowanym częściowo układzie
wendyjskim w. XIII/XIV z najciemniejszym kamieniem w parti
przez. Potem kamień na rancie prostok
le skrajnie schodzący. Trzyprętowy.

W kromkach po
n, Kraków 1890 str.
80-86, 208.



↑
Rynek Główny K

Z Y X W V U T S R P O N M

31. Szkic sytuacyjny, plan schematyczny, uwagi opisowe, fotografia

Podpisany. Piwnice przykryte kolebkami
półpełnymi: pod kamienicą "guterowską" o układzie
trzyprętowym, czteroprętowym, kamienicą "fontanowa"
ska" o jednej piwnicy biegnącej przez całe
długość piwnicznego budynku. W nich trzy portale
gotyczne w. XIV-XV, kamienne. Ponadto ślady
ostrosłupowych ścian, obecnie zamkniętych.
Układ murów domu i trzyprętowy, cz. przebud-
owany. Na ok. przełotowa nie zasłabiona ko-
lebkowo. Na lewo od niej w trakcie od podno-
ża murna klatka schodowa. W jednym
z pomieszczeń parteru czteroprętowe sklepienie
łukowe - kolebkowe, w pozostałych kolebkowe oran-
żety. W kolebkowości po prawej stronie nie
stop kasetonowy w. XVI o profilowanych belkach
podpartych słupkami. W murze granicznym
z domem nr 13 wmurowana płaskorzeźbiona
scena mitologiczna w. XIX.

Elewacja murna, rekonstruowana.

Z Y X W V U T S R P O N M

31. Szkic sytuacyjny, plan schematyczny, uwagi opisowe, fotografia



Zbudowany z cegły o zachowanym częściowo układzie wendyjskim w. XIII/XIV z wyciem kamienia w partii piwnic. Potynkowany. Wzniesiony na planie prostokąta z prostokątną oficyną ściśle skrajną w budynku, wystawioną równolegle. Trzyprętowy.

Opis: J. L. (cis), Medalska kronika po Rybku Markowskim, Kraków 1890 str. 80-86, 208.

Z Y X W V U T S R P O N M

31. Szkic sytuacyjny, plan schematyczny, uwagi opisowe, fotografia

Podpiwniczony. Piwnice przykryte kolebkami półpełnymi: pod kamienicą "guterowską" o układzie trójkątnym, czterokątnym, kamienica "fontanna" o jednej piwnicy biegnącej przez całą długość piwnicznego budynku. W nich trzy portale gotyczne w. XIV-XV, kamienne. Ponadto ślady ostrołukowych okien, obecnie zamkniętych. Układ wnętrza domu i trójkątny, cz. przekształcony. Na ośi przebiega nie zasłonięta kolebkowo. Na lewo od niej w trakcie od podwórza ma mała klatka schodowa. W jednym z pomieszczeń parteru czterokątne sklepienie łukowe - kolebkowe, w pozostałych kolebkowe ośmiokątne. W kolebkach po prawej stronie nie ma kasetonów w. XVI o profilowanych belkach podpartych słupkami. W murze granicznym z domem nr 13 wmurowana płaskorzeźbiona scena mitologiczna w. XIX.

Elewacja mała, rekonstruowana.

M N O P R S T U V W X Y Z

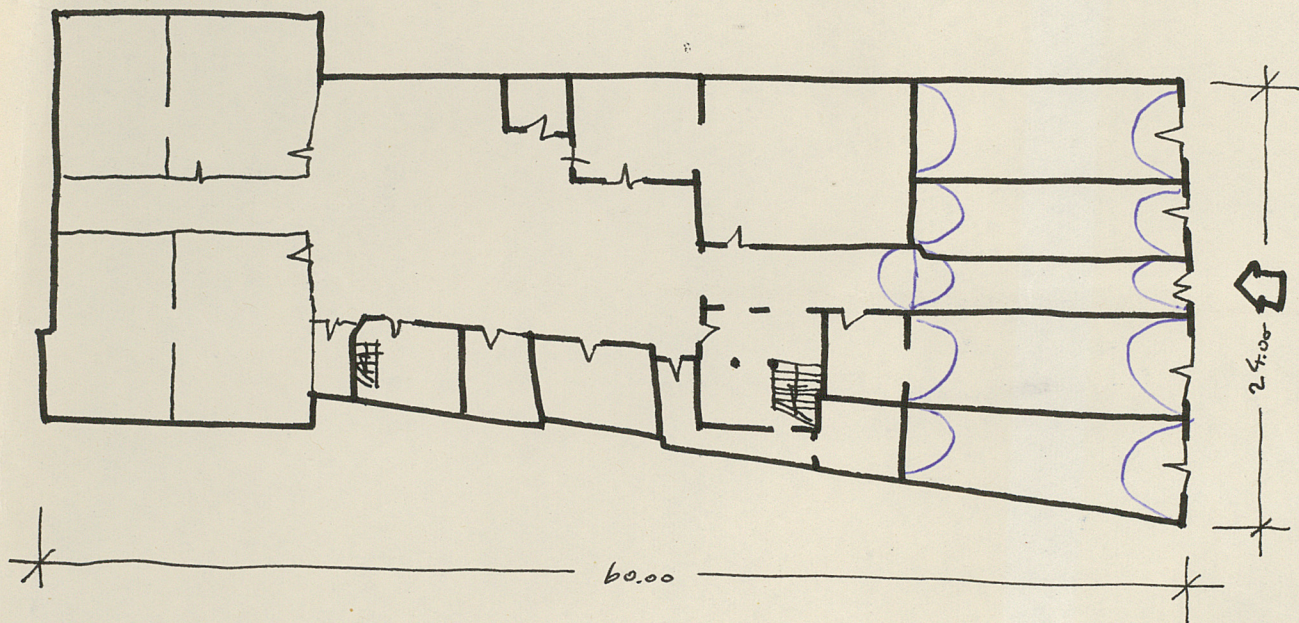
K J I H G F E D C B A Nr

2. Miejscowość		
20. Przynależność administracyjna		
a) województwo		
b) powiat		
c) gmina		
21. Stacja		Nazwa stacji
a) kolejowa		
b) autobusowa		
22. Właściciel i jego adres		
23. Użytkownik i jego adres		
24. Inwestor i jego adres		
25. Rejestr zabytku Nr		
rok miejsce przechowywania		
26. Nazwa księgi hipotecznej		27. Nr hipoteczny
28. Akta		
29. Fotografie		
30. Inwentaryzacja pomiarowa		

32. Przebieg prac konserwatorskich		
rok	Wyszczególnienie prac	Koszty tys. zł
1958	Remont elewacji.	
33. Koszty w tys. zł		
przewidywane		
rzeczywiste		
6,000		
34. Inspekcje		
35. Uwagi różne		
gr. 18.		
36. Wypełnił dnia XI.59		
Młodach		
Kłona		
37. Sprawdził dnia 13 LIST. 1954		
Miejski Konserwator Zabytków		
Spr. J. Frank		
Gr. Józef Leńtarczyk		
1964		

OSZ
S. 2

skala: .. 1:400 ..



rys. 18 m.