

三

KRAKOW

30. Inwentaryzacja pomiarowa  
Zach. Techn. Arch. Pol.

projektu Związku Katolickiego. 1907 przeszedł do partii

1964	stanowczy (po recenzjach)			
AGGG	stan. jst.	18/10/64		
dzi. na własną rękę w Herson. Poślednia w 1869 w projekcie Józefa Matylinowskiego. 1907 poślednia parte				



31. Szkic sytuacyjny, plan schematyczny, uwagi opisowe, fotografia

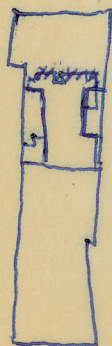


Skonstruowany z cegły i kamienia  
Tawarnego w piwnicach. Polityko-  
wany. Wmieszany na planie pro-  
stokąta z oknami: I drugiego  
wz. wyłożony wewnątrz; II z  
r. 1890, piętrowy; III trzypiętrowy  
z r. 1906. Trzypiętrowy, podpiwni-  
czony. Piwnice zasiekione  
kolebionymi, częściowo przesuni-  
ętymi nową cegłą. W nich  
portale gotyckie r. XIV-XV, ka-  
mienne: 1-3, półkoliste, sfasowane  
4. zamknięty łukiem ostrym.  
Skład rzeźbny trzypiętrowy, prze-  
budowany. Ściany umieszczone z boku  
klatka schodowa 1869. W jej ścianie do  
łuku r. XVIII, z oknami  
okna front. 1870, przesł.  
6.

domów krakowskich  
182

z kromką po  
n, Kraków 1820

z kromką. Kalendarz  
str. 71.



Dynek Górný 10

32. Przebieg prac konserwatorskich

rok	Wyszczególnienie prac	Koszt tys. zł
1959	Prace remontowo-konserwatorskie w lokalach na parterze i I piętrze. Odkrycie drewnianych profili słupów strypu (na parterze zamieszczone) oraz na piętrze polichromii w. XVII.	ala:

33. Koszty  
w tys. zł

przewidywane

rzeczywiste

34. Inspekcje

35. Uwagi różne

gr. II.

36. Wypełnił dnia XI.59

Masachnicki  
Kłama

37. Sprawdził dnia 3 LIST. 1954

Miejski Konserwator Zabytków

Apr. Z. Becardorf 1966

Apr. J. Frank 1964

Dr Józef Janiak



## 31. Szkic sytuacyjny, plan schematyczny, uwagi opisowe, fotografia



Skudowany z cegły i kamienia  
Tawarego w piwnicach. Polityka-  
wany. Wzniesiony na planie pro-  
stokąta z oknami: I dwupiętrowy  
wz. wybudowany w 1890, II z  
r. 1890, piętrowy; III trypiętrowy  
z r. 1906. Trypiętrowy, podpiwni-  
czony. Piwnice zasiekione  
kolebnowo, częściowo przesunię-  
te nowe cegły. W nich  
4 portale gotyckie r. XIV-XV, ka-  
mienne: 1-3, półkoliste, sfasowane  
4. zamknięty łukiem ostrym.  
Skład rzeźbny trytraktowy, prze-  
budowany. Sieni umieszczona z boku  
klatka schodowa 1869. Wnętrze do  
piwnic drzwi łukowe r. XVIII, z okrat-  
kami. Elewacja front. 1870, przes-  
bione 1906.

Literatura: St. Sternpluss, Gólla domów krakowskich  
Roczn. Krak. t. II str. 182

J. L(ouis), Przewodnik kronikarski po  
Rynku krakowskim, Kraków 1890  
str. 75-76, 208,

H. Gombkiewicz, Kronika krak. Kalendarz  
Brecht r. 1907 str. 71.

## 32. Przebieg prac konserwatorskich

rok	Wyszczególnienie prac	Koszt tys. zł
1959	Prace konserwatorskie i labakosicel na pod- mac i I piętrze. Odkrycie drewnianych profilowa- nych strypów (na portale umieszczone) oraz na piętrze polichromii w. XVII.	ala: .

33. Koszty  
w tys. zł

przewidywane

rzeczywiste

34. Inspekcje

35. Uwagi różne

gr. II.

36. Wypełnił dnia XI.59

Mafadnicki  
Kłoma

37. Sprawdził dnia 3 LIST. 1954

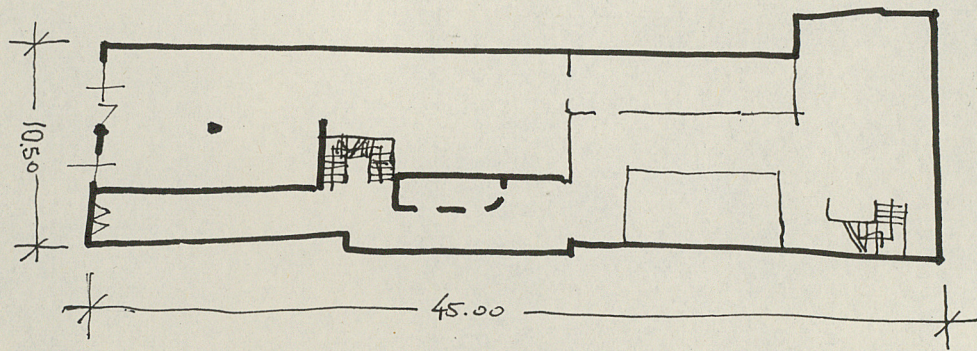
Miejski Konserwator Zabytków

Apr. 2. Becusdorf 1966

Apr. 8. Frank 1964



skala: . . . 1:400 . . .



rys. 10m.