

Nr

160

A

B

C

D

E

F

G

H

I

J

K

L

M

N

O

P

R

S

T

U

V

W

X

Y

Z

1. Obiekt zabytkowy

PALAC
Dom, ul. Krakowska nr. 20, ewang., Wojewodzinski!

2. Miejscowość

KRAKOW 13690

3. Wiek

XVIII/XIX

4. Styl

Klas.

5. Kubatura m³

4800

6. Powierzchnia w m²

a) zabytkowa:

b) użytkowa:

660

20. Przynależność administracyjna

a) województwo

KRAKOW

b) powiat

c) gmina

7. Materiał budowlany

przed zniszczeniem

po odbudowie

a) ściany

*kam
cegl.*

b) sklepienia

cegl.

c) stropy

*drewn
cegl.*

d) więzania dachu

drewn.

e) krycie dachu

dachow.

11. Ilość budynków

1

12. Ilość kondygnacji

3

13. Użytkowanie wnętrza według ilości:

a) izb mieszkalnych

19

b) innych pomieszczeń

11

c) piwnic

8

14. Grunty należące do zabytku:

ha

a) ogrody stylowe

b) sady i grunty uprawne

c) lasy

d) wody

e) inne

8. Wyposażenie architektoniczne

*Portal z 1 poł. w. XVII.
 Kamieniarka drzwi z w. XVII
 Portal kamienny boniowa
 w w. XVII
 Na 1 p. kamieniek marmurowy w. XVIII*

15. Przeznaczenie pierwotne budynku

mieszkalne

16. Użytkowanie w latach ubiegłych

— " —

17. Użytkowanie obecne

— " — i usług

18. Nadaje się do użycia na:

— " —

9. Autorzy i data budowy i przebudowy

*Wzmiesiony w w. XVII.
 przebudowany w 2 poł. w. XIX.*

19. Data, rodzaj i stopień zniszczeń i odbudowy

Data	OPIS	zniszcz- czenia o/o	odbu- dowa o/o
VIII. 1939 r.			
XI. 1939 r.			
XII. 1945 r.	<i>unieruchomienie</i>		
<i>1964</i>	<i>unieruchomienie fundamenty</i>	<i>400%</i>	
<i>1964</i>	<i>już</i>		

25. Rejestr zabytku nr

rok

1934

miejsce przechowywania

A-231

2 16.03.1966

26. Nazwa księgi hipotecznej

LH

27. Numer

zyny

28. Akta

Księgi Kancelarii Zabytków

29. Fotografie

— " —

30. Inwentaryzacja pomiarowa

10. Udostępnienie

2000

1964

31. Szkic sytuacyjny, plan schematyczny, uwagi opisowe, fotografia



32. Przebieg prac konserwatorskich

rok	Wyszczególnienie prac	Kształty

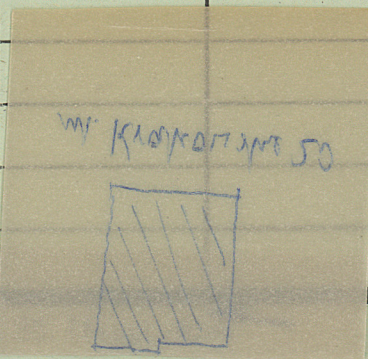
33. Koszty w tys. zł

przewidywane

rzeczywiste

1,050

34. Inspekcje



9-1

36. Wypełnił dnia 10 lipca 1954

Włocławek Włocławek

37. Sprawdził dnia 10 LIST. 1954

Miejski Konserwator Zabytków

Dr Józef Lepiarczyk

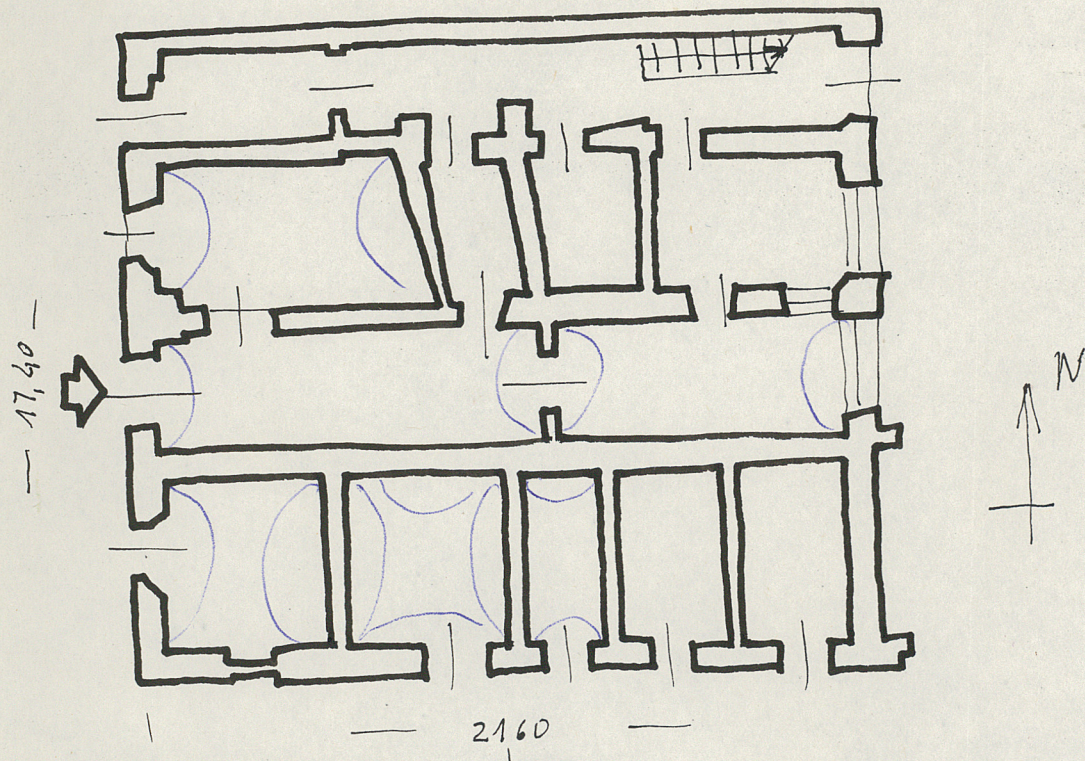
Mr. J. Frank 1964

Jan Z. Baworski 1966

Literatura: J. Lepiarczyk, H. Łowinski, J. Wójcicki; Prace
między innymi dotyczące stoczenia wawelskiego, Kraków 1953
str. 53.

Monumentalny, potężny. Cechy podziemne.
Dzielnice. Długość blisko 1000 metrów z końcem
w. XIX. Wzniesiony na murach z cegieł, nie Kraków
kiej i Górska. Fasada masywna, ozdobna, z
materiałami. Ołtarz w poprzecznej osi, z
wyłożonych w tym celu. Wnętrze do czasu, nie
portal białych, w. XVII. W partii pomieszczenia
kuchnia, kolebka, kłopoty. Fasada od ul. Górska
w murach od ul. Krakowskiej, otworzona.

skala: 1:200 . . .



Informacje techniczne: wy. 14,00