

Nr

A B C D E F G H I J K L M N O P R S T U V W X Y Z

1. Obiekt zabytkowy

Dom, ul. Krakowska nr 19

2. Miejscowość

Kraków 13689

3. Wiek
XVIII/XIX4. Styl
klasycyzm5. Kubatura m³
45006. Powierzchnia w m²
a) zabytkowa: b) użytkowa: 540

20. Przynależność administracyjna

a) województwo KRAKÓW

b) powiat - " -

c) gmina - " -

7. Materiał budowlany

Przed zniszczeniem

Po odbudowie

11. Ilość budynków 1

14. Grunty należące do zabytł u: ha

a) ściany

cegl.

12. Ilość kondygnacji 3

a) ogrody stylowe

b) sklepienia

cegl.

13. Użytkowanie wnętrza według ilości:

b) sady i grunty uprawne

c) stropy

a) izb mieszkalnych 18

c) lasy

d) wiązania dachu

drewn.

b) innych pomieszczeń 10

d) wody

e) krycie dachu

papa

c) piwnic 2

e) inne 110m²

8. Wyposażenie architektoniczne

15. Przeznaczenie pierwotne budynku

mieszkalne

16. Użytkowanie w latach ubiegłych

- " - i handlowe

17. Użytkowanie obecne

- " - - " -

18. Nadaje się do użycia na

- " - - " -

9. Autorzy i data budowy i przebudowy

19. Data, rodzaj i stopień zniszczeń i odbudowy

Wzniesiony ok. XVIII
fasada z 2 poł. XIX.

Data

O P I S

Zniszczenia
%Odbudowa
%

VIII.1939 r.

XI.1939 r.

XII.1945 r.

1964

uszkodzony

1967

zj.w.

23. Użytkownik i jego adres

24. Inwestor i jego adres

A-635 / 17.11.1983

25. Rejestr zabytku Nr LAK 11-20-3 kr. 33

rok 1934 miejsce przechowywania

26. Nazwa księgi hipotecznej

LKH

27. Nr hipo-

28. Akta

Miejski Konserwator Zabytków

29. Fotografie - " -

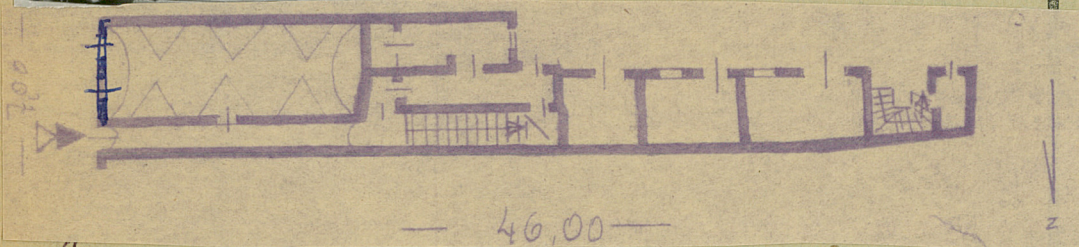
30. Inwentaryzacja pomiarowa

10. Udostępnienie



atyczny, uwagi opisowe, fotografia

stan 1867



Skrytka, polychromowa, częściowo podpiwniczona,
 układ anizotropowy, traktory. Fasada trójosiowa, 6 bra-
 mienne okienne wydobyte z tynku. Nad oknami I piętra
 profilowane gzymsy nadokiennicze oparte na konsol-
 ach. Anizotropia przewężona. Sienie sklepienie kolebką
 sięgające o tutej segmentowym. Wyższy przechód na podłogę
 w przedwiesiu budynku frontowego, wzniesienie z przodu
 oficyna z 2 pos. XIX w. - z gankiem przedwiesia

Literatura: J. Lepiarczyk, H. Łozniński, S. Świątkowski,
 Przewidywany plan otoczenia Narewa,
 Kraków 1953, str. 53.

U T S R P O N M L K J I H G F E D C B A Nr

32. Przebieg prac konserwatorskich

Rok	Wyszczególnienie prac	K o s z t tys. zł

3. Koszty
w tys. zł

Przewidywane

Rzeczywiste

34. Inspekcje

35. Uwagi różne

36. Wypełnił dnia H. Hryszko 1859

W Bielej

37. Sprawdził dnia 1894

M. W. W. W. J. Lepiarczyk
 1864 7. Front
 Apr. i maj 1867. z. Bielej