

Nr

37

A

B

C

D

E

F

G

H

I

J

K

L

M

N

O

P

R

S

T

U

V

W

X

Y

Z

1. Obiekt zabytkowy

Dom, Rynek Gł. nr. 8 zwany „pod jaszczurkami.” (Bractwa Włoskiego) I

2. Miejscowość

KRAKÓW

3. Wiek

XV-XIX

4. Styl

neorenes

5. Kubatura m³

13000

6. Powierzchnia w m²

a) zabytkowa:

b) użytkowa:

770

20. Przynależność administracyjna

a) województwo

KRAKÓW

b) powiat

c) gmina

7. Materiał budowlany

przed zniszczeniem

po odbudowie

11. Ilość budynków

14. Grunty należące do zabytku:

ha

a) ściany

cegl.

12. Ilość kondygnacji

4

a) ogrody stylowe

b) sklepienia

cegl.

13. Użytkowanie wnętrza według ilości:

b) sady i grunty uprawne

c) stropy

drewn.

a) izb mieszkalnych

22

c) lasy

d) więzania dachu

drewn.

b) innych pomieszczeń

12

d) wody

e) krycie dachu

blacha.

c) piwnic

540m²

e) inne

podw. 116m²

8. Wyposażenie architektoniczne

15. Przeznaczenie pierwotne budynku

mieszkalne

16. Użytkowanie w latach ubiegłych

"

17. Użytkowanie obecne

parter - Klub Studencki, piwnice
Klub Studencki, Irena Studencka

18. Nadaje się do użycia na:

"

9. Autorzy i data budowy i przebudowy

19. Data, rodzaj i stopień zniszczeń i odbudowy

Data

O P I S

znisz-
czenia
o/oodbu-
dowa
o/o

VIII. 1939 r.

XI. 1939 r.

XII. 1945 r.

1964

stan dobry

stan uładowany (strony, rynki)
zł. - 1000 zł

1000 zł

25. Rejestr zabytku nr

L.Ah. 11-ka-13-Kr-32

rok

23.V.1932

miejsce przechowywania

A-56

26. Nazwa księgi hipotecznej

Lach

27. Numer

28. Akta

liczba konserwator zabytków

29. Fotografie

M.K.2.

30. Inwentaryzacja pomiarowa

inwentaryzacja oficyny PKO.

Kwalifikacja 1953

Kat. Hist. Arch. Polskiej Pol. Wrocław

10. Udostępnienie

tutajego pstrą,

przebudowa mieni i klatki schodowej
pod kier. Józefa Struszkiewicza. 1929
przebudowa pomieszczeń parteru i
salauna fasady - proj. St. Szekirskiego
i Ludmiki Wojtyłki. W m. XVI u poria-
danie rodziny Rosenberga. Od 1680
własność Bractwa Włoskiego. XVIII/XIX własność rodziny Bajerów. Pol. XIX w. Teofil Seifert i Karol Treutler.



ny, uwagi opisowe, fotografia

Pierwotny budynek murowany, zapewne w r. XIV z cegły, kamienia łamanego w piwnicach. Potynkowa-ny. Na rzucie litery „L” z trzypiętrowym nowym, spiczym wystrusianym postopadło. Pierwotnie dwupiętrowy, obecnie trzypiętrowy. Podpiwniczony. Piwnice silnie przebudowane, zasłupione kolebkowo. Piwnica pod

literatura: H. Sternschus, *Godło domów krakowskich* Roczn. Krak. t. II str. 147

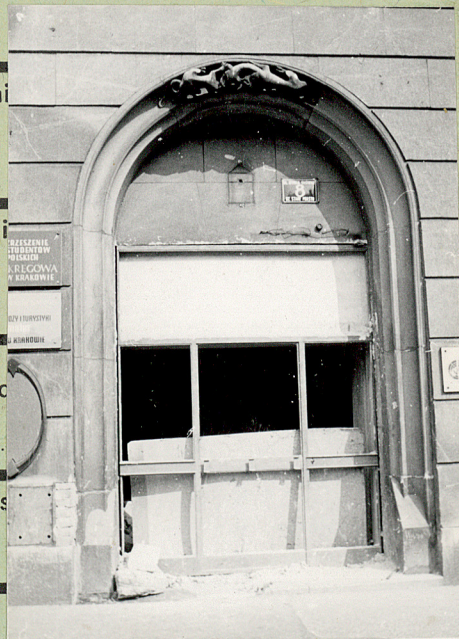
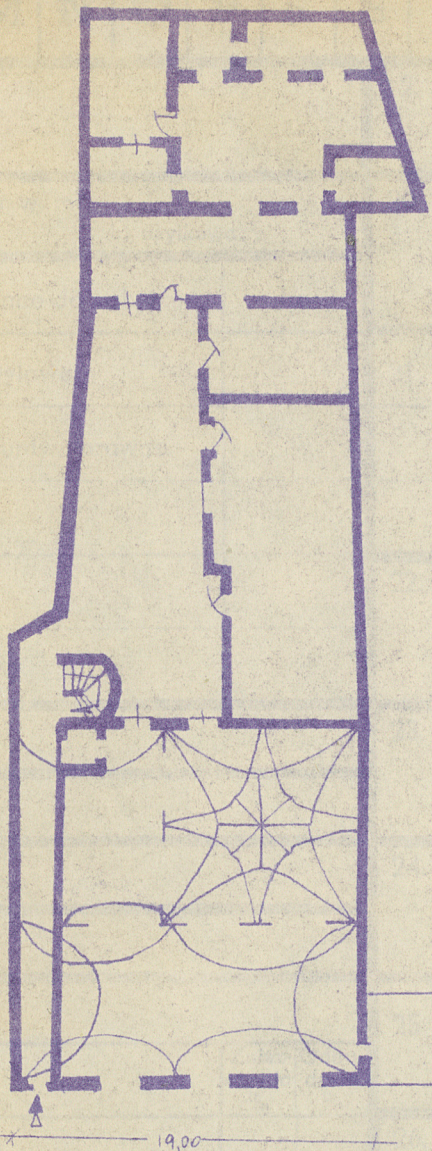
J. L. (auis), *Przebudowa kromki po Rybku krakowskim, Kraków r. 1890 str. 69, 204*

H. Tomkowicz, *kromka krakowska* Kalendarz Gieduz r. 1905 str. 92

L. Wojtycki i St. Żeleński, *Przebudowa domu „Pod Jaskrawkami”, architekt* r. 1931 ser. 1 str. 14.

31. Szkic sytuacyjny, plan schematyczny, uwagi opisowe, fotografia

Sknydłem bieżym przykryta cegła kolebką na murach, układ wnętrza od strony Rybku dwustronny, w skrzydle od podwórza jednostronny. Spiczyna dwustronna. Sieni umieszczona z boku, przebudowana. Na prawo od niej nowe schody. W trzech pomieszczeniach parteru sklepienia kolebkowe z lunetami; swarte przykryte sklepieniem gotyckim w. XIV, trójściennej dźwigni polonij, o kamiennych profilowanych żebrach. W pozostałych lokalnościach sufity. Na II piętrze w jednym z pomieszczeń zachowana klamcytyczna stolarka drzwi, poz. w. XIX. Elewacja frontowa w. XX. Czerwona. Ponad wejściem do sieni pierwotne godło domu: tła kamienne janczumy, gotyckie w. XV, przypisane Witom Storkowi. Elewacja skrzydła od strony podwórza wmurowana trena skarpami zapewne z poł. w. XVIII, dochodzącymi do wysokości I piętra.



28. Akta

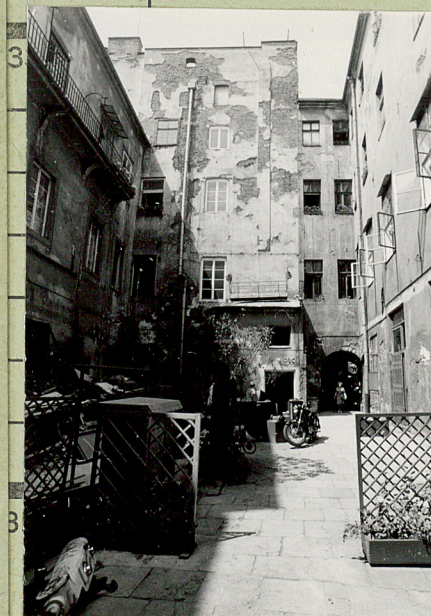
29. Fotografie

30. Inwentaryzacja pomiarowa

K J I H G F E D C B A Nr

32. Przebieg prac konserwatorskich

rok	Wyszczególnienie prac	Koszt tys. zł
1957 -	Remont elewacji. Częściowa przebudowa parteru	
- 1959	na cele kulturalne. Adaptacja piwnic na cele kulturalne (teatr).	500.000
1966-7	Likwidacja wejścia do kamienicy zmer meci, który wstawał do pomieszczeń kulturalnych.	



rzeczywiste

34. Inspekcje

36. Wypełnił dnia XI. 59

Młodańska

Włocławek

37. Sprawdził dnia 13 LIST, 1954

Miejski Konserwator Zabytków

Spr. 2 Belenowski
1967

Dr Józef Lepiarczyk
Spr. 9 Frank 1964