

Nr

68

A

B

C

D

E

F

G

H

I

J

K

L

M

N

O

P

R

S

T

U

V

W

X

Y

Z

1. Obiekt zabytkowy

Dom, ul. Krakowska Nr 5.

2. Miejscowość

KRAKÓW

13682

3. Wiek

XIX

4. Styl

klasycyzm.

5. Kubatura m³

11800

6. Powierzchnia w m²

a) zabytkowa:

b) użytkowa: 1800

20. Przynależność administracyjna

a) województwo

KRAKÓW

b) powiat

— " —

c) gmina

— " —

7. Materiał budowlany

przed zniszczeniem

po odbudowie

11. Ilość budynków

1

14. Grunty należące do zabytku:

ha

21. Stacja

nazwa stacji

odległość od stacji w km

a) kolejowa

b) autobusowa

a) ściany

cegl.

b) sklepienia

cegl.

c) stropy

cegl.
żel.

d) więzania dachu

drewn.

e) krycie dachu

blacha
popa.

12. Ilość kondygnacji

3

13. Użytkowanie wnętrza według ilości:

a) izb mieszkalnych

21

b) nnych pomieszczeń

30

c) piwnic

10

a) ogrody stylowe

b) sady i grunty uprawne

c) lasy

d) wody

e) inne

494 m²

8. Wyposażenie architektoniczne

Fasada klasycystyczna,
zachowana częściowo.

15. Przeznaczenie pierwotne budynku

mieszkalne

16. Użytkowanie w latach ubiegłych

— " — i handlowe

17. Użytkowanie obecne

— " — — " —

18. Nadaje się do użycia na:

— " — — " —

9. Autorzy i data budowy i przebudowy

Zbudowany w r. 1886/845
drugie piętro w r. 1910.
Podderenia z r. 1941.

19. Data rodzaj i stopień zniszczeń i odbudowy

Data

O P I S

znisz-
czenia
o/oodbu-
dowa
o/o

VIII. 1939 r.

XI. 1939 r.

XII. 1945 r.

dobry

1964

urządzenie (fundamenty, tytuły)

1966

stan j.w.

1980s

25. Rejestr zabytku nr

JH.11.Ka-3-Kr-33

rok

1934

miejsce przechowywania

A-633/17.XII.82

26. Nazwa księgi hipotecznej

LKH

27. Numer

czny

28. Akta

Wielki Księstwo Zakoch

29. Fotografie

— " —

10. Udostępnienie

30. Inwentaryzacja pomiarowa

31. Szkic sytuacyjny, plan schematyczny, u

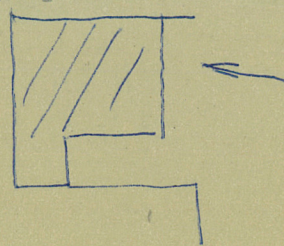


Literatura: J. Lepiarczyk, H. Loxin
 Prace historyczne
 Kraków 1953 str. 5.

ul. Jarosławska - Główna ulica, o charakterze
 neoklasycystycznym w Krakowie, Pocz. Krak.
 XXIV str. 162

Murowany, ceglany, potynkowy, drzewiany, podpiwni-
 czony, drewniany, murowany, ceglany, potynkowy, drzewiany,
 w partach podpiwnicznych i w sklepieniach
 sklepieniach. Elementy konstrukcyjne i dekoracyjne. Na
 partach podpiwnicznych i w sklepieniach. Na
 on płaski, marmurowy, gipsowy. Dach dachostrojny.

35. Wzrost



41-10

36. Wypełnił dnia 10.11.1954
 Historyczne (Wzrost)

37. Sprawdził dnia 1 U LIST. 1954

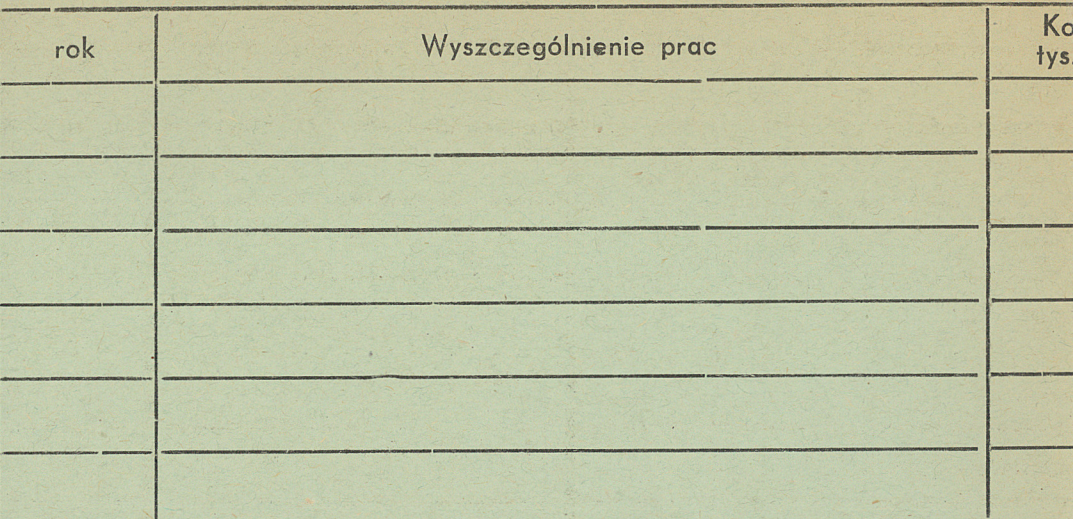
Wilejski Konserwator Zabytków

Dr Józef Lepiarczyk

Spr. 2B 1954

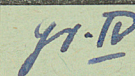
Sprawdzono Józef Frank 1964

32. Przebieg prac konserwatorskich



34. Inspekcje

35. Wprowadzenie



37. Sprawdził dnia 1 U LIST, 1954

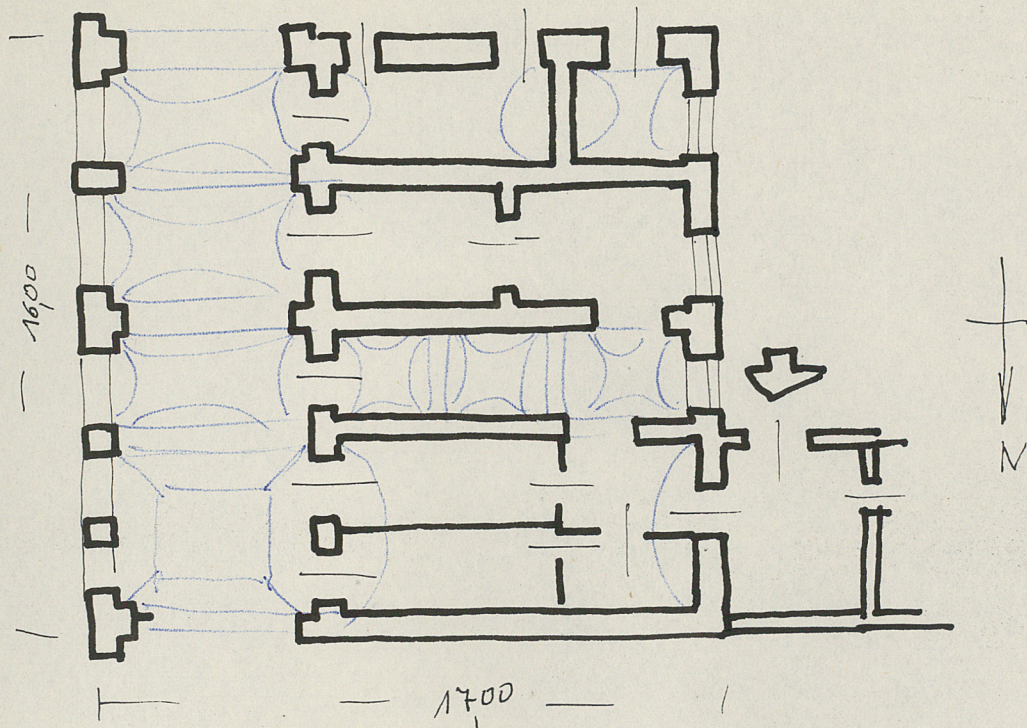
Dr Józef Lepiarczyk

Smr. 23 Czerwca 1866 Dr Józef Lepiarczyk
Sprawdzono Józef Frank 1964

TZG Chełmno — Nr 495 9. 50 40.000 B-119479

Szkic rzutu budynku :

skala: 1:200



Informacje techniczne:

wys. 10.00