

Nr

A

B

C

D

E

F

G

H

I

J

K

L

M

N

O

P

R

S

T

U

V

W

X

Y

Z

1. Obiekt zabytkowy

Dom, ul. Krakowska Nr. 3.

2. Miejscowość

KRAKÓW

3. Wiek

XIX

4. Styl

klasycyzm

5. Kubatura m³

11000

6. Powierzchnia w m²

a) zabytkowa:

b) użytkowa:

20. Przynależność administracyjna

a) województwo

KRAKÓW

b) powiat

— " —

c) gmina

— " —

7. Materiał budowlany

przed zniszczeniem

po odbudowie

11. Ilość budynków

1

14. Grunty należące do zabytku:

ha

21. Stacja

nazwa stacji

odległość od stacji w km

a) kolejowa

b) autobusowa

a) ściany

cegl.

12. Ilość kondygnacji

4

a) ogrody stylowe

b) sklepienia

kam.

13. Użytkowanie wnętrza według ilości:

b) sady i grunty uprawne

c) stropy

drewn.

a) izb mieszkalnych

18

c) lasy

d) więzania dachu

drewn.

b) nnych pomieszczeń

5

d) wody

e) krycie dachu

dach.
papo.

c) piwnic

3

e) inne

22. Właściciel i jego adres

8. Wyposażenie architektoniczne

Fasada klasycystyczna,
częściowo zachowana.

15. Przeznaczenie pierwotne budynku

mieszkalne

16. Użytkowanie w latach ubiegłych

— " —

17. Użytkowanie obecne

— " —

18. Nadaje się do użycia na:

— " —

23. Użytkownik i jego adres

24. Inwestor i jego adres:

9. Autorzy i data budowy i przebudowy

Pierwotnie piętrowy.
Drugie piętro nadbudowane ok. poł. w. XIX.
Podcienia z r. 1941.

19. Data rodzaj i stopień zniszczeń i odbudowy

Data	O P I S	zniszczenia %	odbudowa %
VIII. 1939 r.			
XI. 1939 r.			
XII. 1945 r.	uszkodzony		
1964	uszkodzony / fundamenty	50%	10%
1966	muro, stropy, dach /		

1966

Hau j.w.

1964

25. Rejestr zabytku nr

LHK. 11-KA-5-Kr-63

rok

1954

miejsce przechowywania

A-632/16-XII.1982

26. Nazwa księgi hipotecznej

LHK

27. Numer

ny

28. Akta

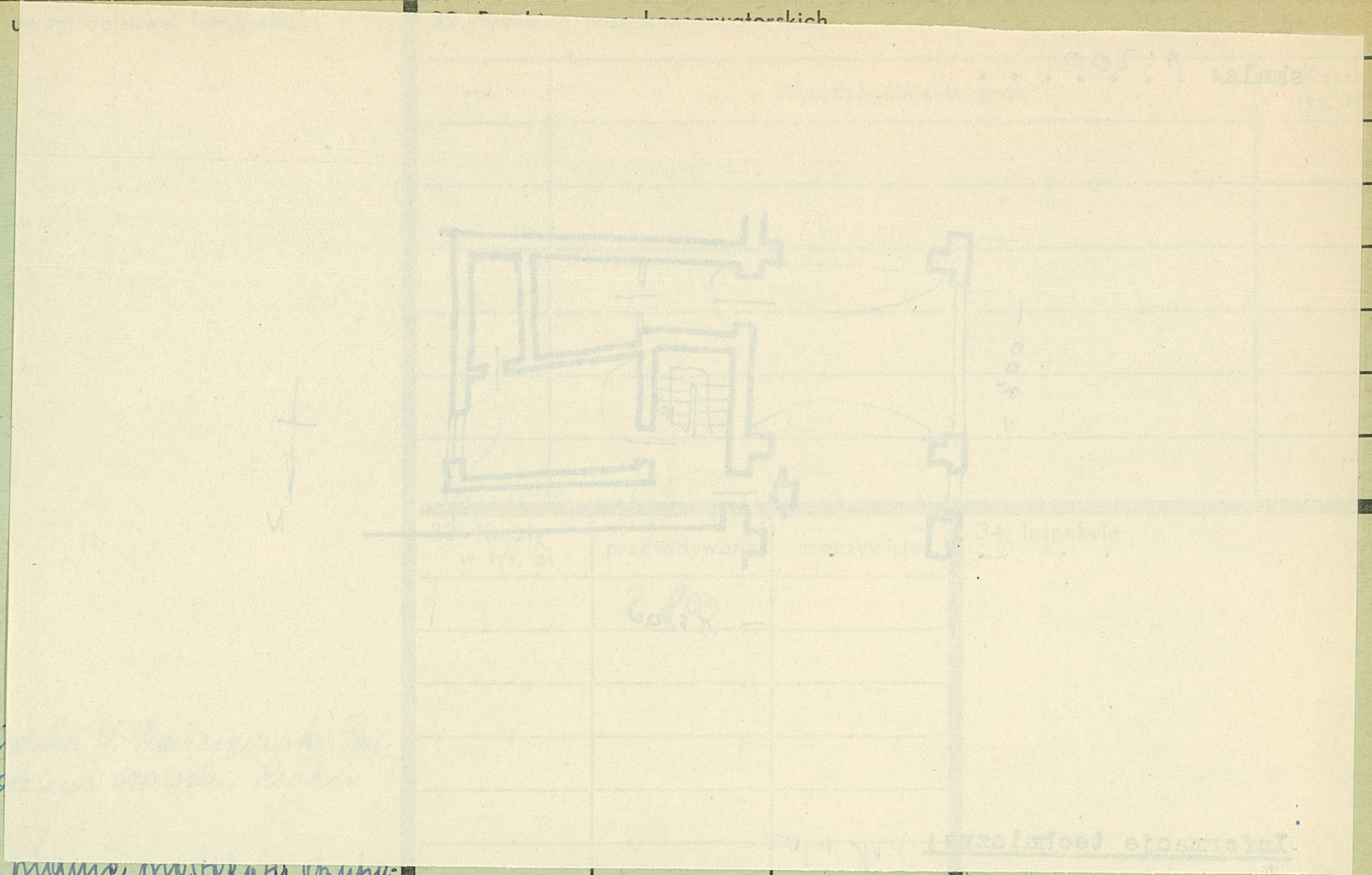
Miejski Konsentator Zabytków

29. Fotografie

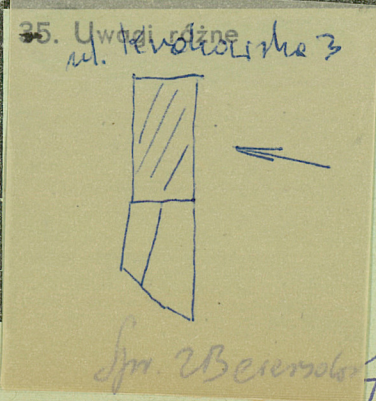
— " —

30. Inwentaryzacja pomiarowa

31. Szkic sytuacyjny, plan schematyczny, u



Projektanta: J. Lepiarczyk, H. Łosiński
 r. 1953 k. 520
 Murocały, m. 1953, na planie prostokąta, czarna
 kłosa. Fasadą elewacyjną. Mał parterem, niski
 profilowany gzyms. Okna I i II p. w prostokątnych
 obramieniach, z gzymsami nadsklepieniami. Tęże
 pismo nadbudowane.



91-10

36. Wypełnił dnia 10.10.1954
 Józef Lepiarczyk (inżynier)
 37. Sprawdził dnia 10.11.1954

Miejski Konserwator Zabytków

Dr Józef Lepiarczyk 1964
 Inżynier Józef Frank

31. Szkic sytuacyjny, plan schematyczny, uwagi opisowe, fotografia



Literatura: J. Lepiarczyk, H. Łokinska, J. Karszewski; Plan
między obiektem otoczenia murów, Kraków
1953 str. 520
Mury, porównany, na planie prostokąta, chęta-
lony. Fakada zewnętrzna. Nad parterem, męski
proszący, gips. Okna I i II p. w prostokątnych
okładkach, z gipsu, nadsklepionym. Tęże
pisto nadbudowane.

32. Przebieg prac konserwatorskich

rok	Wyszczególnienie prac	skala:

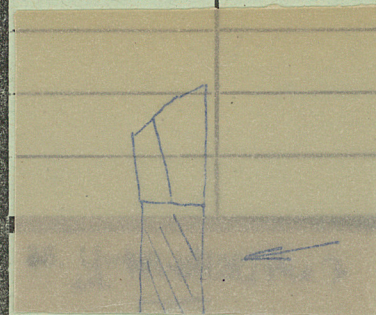
33. Koszty
w tys. zł

przewidywane

rzeczywiste

2,800

34. Inspekcje



gr. IV

36. Wypełnił dnia 10.10.1954
Kierownik (Wojciech)

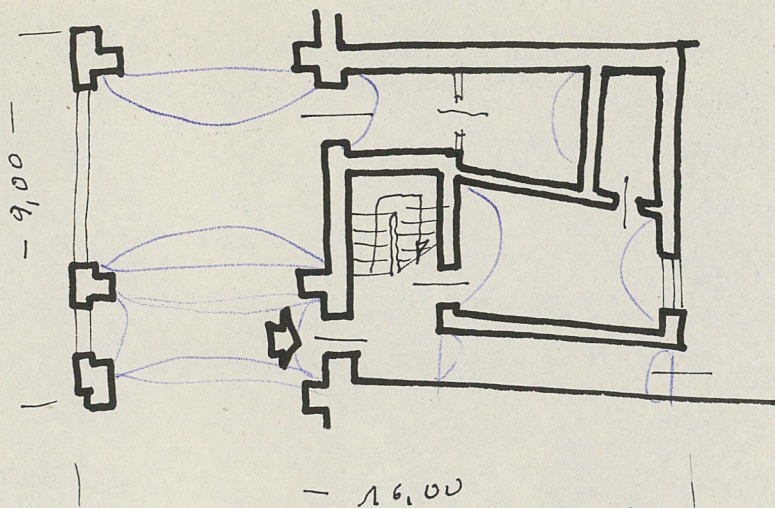
37. Sprawdził dnia 10.11.1954

Miejski Konserwator Zabytków

Spr. Z Biernicki 1956

Dr Józef Lepiarczyk 1964
Sprawdził Józef Frank

Skala: 1:200 . . .



Informacje techniczne: *wyn. 10,00*