

Nr

66

A

B

C

D

E

F

G

H

I

J

K

L

M

N

O

P

R

S

T

U

V

W

X

Y

Z

1. Obiekt zabytkowy

Dom, ul. Krakowska Nr. 1.

2. Miejscowość

13680
KRAKÓW

3. Wiek

XIX

4. Styl

klasyczm.

5. Kubatura m³

7000

6. Powierzchnia w m²

a) zabytkowa:

b) użytkowa:

1100

20. Przynależność administracyjna

a) województwo

KRAKÓW

b) powiat

— " —

c) gmina

— " —

7. Materiał budowlany

przed
zniszczeniempo
odbudowie

11. Ilość budynków

1

12. Ilość kondygnacji

4

13. Użytkowanie wnętrza
według ilości:

a) izb mieszkalnych

41

b) nnych pomieszczeń

17

c) piwnic

12

14. Grunty należące do
zabytku:

ha

a) ogrody stylowe

b) sady i grunty uprawne

c) lasy

d) wody

e) inne

21. Stacja

nazwa stacji

odległość od,
stacji w km

a) kolejowa

b) autobusowa

22. Właściciel i jego adres

23. Użytkownik i jego adres

24. Inwestor i jego adres:

25. Rejestr zabytku nr

LHK.M-KA-5-KR-53

rok

1934

miejsce przechowywania

A-631/10 XII 1982

26. Nazwa księgi hipotecznej

LHK-KW

27. Numer

hipoteczny

28. Akta

Miejski konserwator Zabytków

29. Fotografie

— " —

30. Inwentaryzacja pomiarowa

8. Wyposażenie architektoniczne

Fasada klasycystyczna
zachowana częściowo.

15. Przeznaczenie pierwotne budynku

mieszkalny

16. Użytkowanie w latach ubiegłych

— " — handlowe

17. Użytkowanie obecne

— " — " —

18. Nadaje się do użycia na:

— " — " —

9. Autorzy i data budowy i przebudowy

Pierwotnie piętrowy, dru-
gie piętro nadbudowane
w r. 1842. Podcienia wyko-
nane w r. 1941.

19. Data rodzaj i stopień zniszczeń i odbudowy

Data	O P I S	znisz- czenia o/o	odbu- dowa o/o
VIII. 1939 r.			
XI. 1939 r.			
XII. 1945 r.	uszkodzony		
1964	uszkodzony (tytuł i strona) zmarła		
1966	stan j.w.		

10. Udostępnienie

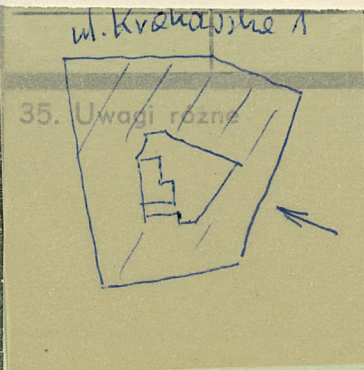
19504

31. Szkic sytuacyjny, plan schematyczny, uw



Literatura: J. Lepiarczyk, H. Łokini
 miłany dziejowe otoczenie
 1953 str. 52

Dom murowany, ceglany, pokrytymy, 2-piętrowy na
 murze liteńskim, wielokrotnie podpiętrzony. Elewacje
 od ul. Krakowskiej dziejowo otoczone, zniszczone pod
 koniec w. XIX. od ul. Działowej odtworzone.



Sp. 23 czer 1866

gr. IV

36. Wypełnił dnia 1866
 Józef Lepiarczyk

37. Sprawdził dnia 1 U LIST. 1954
 Wileński Konserwator Zabytków
 Dr Józef Lepiarczyk
 Sprawdził Józef Frank 1964

31. Szkic sytuacyjny, plan schematyczny, uwagi opisowe, fotografia



32. Przebieg prac konserwatorskich

rok	Wyszczególnienie prac	Ko- tys.

33. Koszty
w tys. zł

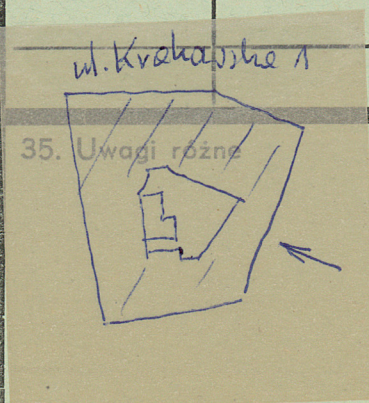
przewidywane

rzeczywiste

	1,100	

34. Inspekcje

35. Uwagi różne



4. IV

36. Wypełnił dnia 1954
Lepiarczyk

37. Sprawdził dnia 1 U LIST. 1954

Wielki Konserwator Zabytków

Dr Józef Lepiarczyk

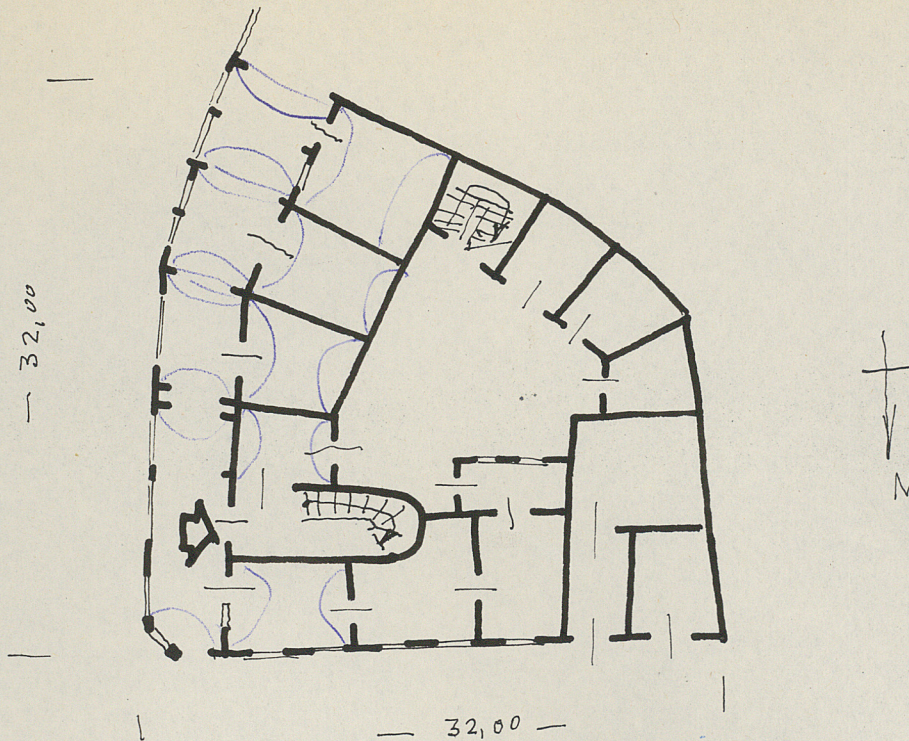
Sprawdzone Jolę Frank 1964

Sm. Mziei 1966

Literatura: J. Lepiarczyk, H. Łosińska, I. Kuiszewska; Prze-
budowy drewniane otoczenia wawelskiego, Kraków
1953 str. 52

Dom murowany, ceglany, pokrytymy, 2 piętrowy na
murowanym, wielostanowy podpiwniczony. Elewacje
od ul. Krakowskiej drewniane, zmurowane pod
koniec w. XIX. Od ul. Dietla otoczone.

skala: 1:400



Informacje techniczne: wyp. 10,00