

Nr

A

B

C

D

E

F

G

H

I

J

K

L

M

N

O

P

R

S

T

U

V

W

X

Y

Z

1. Obiekt zabytkowy

Dom, ul. Krzyża 5.

2. Miejscowość

13819
KRAKÓW

3. Wiek

XVII - XVIII

4. Styl

neorenes.

5. Kubatura m³

8700

6. Powierzchnia w m²

a) zabytkowa:

b) użytkowa:

810

20. Przynależność administracyjna

a) województwo

KRAKÓW

b) powiat

— " —

c) gmina

— " —

7. Materiał budowlany

przed zniszczeniem

po odbudowie

a) ściany

cegl.
kam.

b) sklepienia

cegłane

c) stropy

drewn.

d) więzania dachu

drewn.

e) krycie dachu

drewn.

11. Ilość budynków

1

12. Ilość kondygnacji

3

13. Użytkowanie wnętrza według ilości:

a) izb mieszkalnych

23

b) innych pomieszczeń

7

c) piwnic

620m²

14. Grunty należące do zabytku:

ha

a) ogrody stylowe

b) sady i grunty uprawne

c) lasy

d) wody

e) inne

podw.

100m²

21. Stacja

nazwa stacji

odległość od stacji w km

a) kolejowa

b) autobusowa

8. Wyposażenie architektoniczne

Fasada w duchu renesanso-
wym. Sien' sklepienie koleb-
kowo.

15. Przeznaczenie pierwotne budynku

mieszkalne

16. Użytkowanie w latach ubiegłych

17. Użytkowanie obecne

18. Nadaje się do użycia na:

9. Autorzy i data budowy i przebudowy

Dom zapewne z w. XVIII
był z polecenia domu dworku
z w. XVII. Po poleceniu 1892 roku
mł. J. Gębura i Hachowicz

10. Udostępnienie

Restaurowany 1834, 1910.

19. Data, rodzaj i stopień zniszczeń i odbudowy

Data	OPIS	znisz- czenia o/o	odbu- dowa o/o
VIII. 1939 r.			
XI. 1939 r.			
XII. 1945 r.	dobry		
1964	uszkodzony / fundamenty 300% konstr. dachowa, gub.		

25. Rejestr zabytku nr

L.Hc. 4-Ka-4-Kr-33

rok

22.V.1933

miejsce przechowywania

A-470

z 1.03.1968

26. Nazwa księgi hipotecznej

L.Hc.

27. Numer

— " —

28. Akta

Miejski Konserwator Zabytków

29. Fotografie

M.K.Z.

30. Inwentaryzacja pomiarowa

Prez. R.P. Archiwum Planów L.s. 460

77 x 64

31. Szkic sytuacyjny, plan schematyczny, uwagi opisowe, fotografia



murowany z cegły z wyściele
kamienną tarczaną w piwni-
cach, potynkowany. Składowa-
my na planie prostokąta.

Dwupiętrowy, II piętro dobudo-
wane 1910. Układ murowa-
no-ceglasty. Podpiwniczony.
Piwnice sklepiane kolebkowo.
Sieni sklepiane kolebkowo.

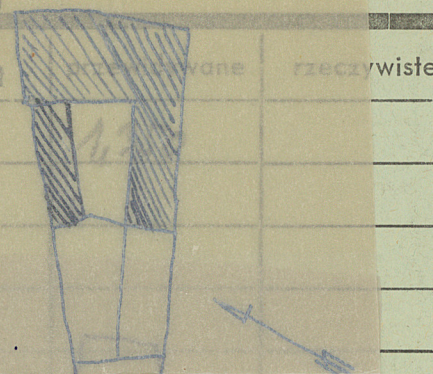
Na parterze w drzwiach parien-
czeniach sklepianie kolebkowo-
ne z łukami. Elewacja frontowa niedmowa, o-
słonięta oszkarpowana. Okna w profilowanych obram-
ieniach.

Opis: dobudowana prostopadle do budynku
głównego 1839. Murowana z cegły, potynkowana,
dwupiętrowa, II piętro nadbudowane 1910. Jednostro-
towa. Dach pulpitowy.

32. Przebieg prac konserwatorskich

rok	Wyszczególnienie prac	Kos- tys.

33. Koszty
w tys. zł



34. Inspekcje

35. Uwagi różne

ST

36. Wypełnił dnia 18. 1959 r.

B. Salsadrial
K. Kana

37. Sprawdził dnia 1 U LIST. 1954

Wielki Konserwator Zabytków

Janusz

Dr Józef Leniarczyk

Str. 2 Bełżan 1836

Apr. 9. Frank 1954

31. Szkic sytuacyjny, plan schematyczny, uwagi opisowe, fotografia



murowany, a cegły z wyciem
kamienia łamanego w piwni-
cach, potynkowany. Budowa-
my na planie prostokąta.

Dwupiętrowy, II piętro dobudo-
wane 1910. Układ murowa-
no-ceglasty. Podpiwniczony.
Piwnice sklepiane kolebkowo.
Ściany sklepiane kolebkowo.

Na parterze w dwóch pomien-
ieniach sklepienie kolebkowo-
ceglane.

me z łamaniem. Krawężnik frontowy niedźwizgi, ostateczni oskarżeni. Okna w profilowanych obramieniach.

Opis: dobudowana prostopadle do budynku głównego 1839. Murowana z cegły, potynkowana, dwupiętrowa, II piętro nadbudowane 1910. Jednostan-
towa. Dach pulpitowy.

32. Przebieg prac konserwatorskich

rok	Wyszczególnienie prac	Kos- tys.

33. Koszty
w tys. zł

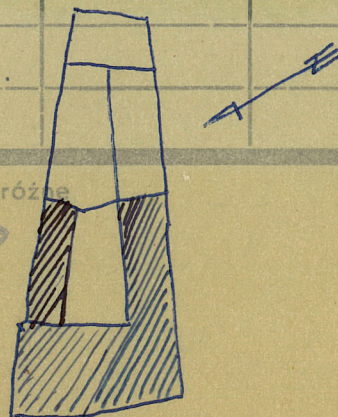
przewidywane

rzeczywiste

34. Inspekcje

1,350

35. Uwagi różne



36. Wypełnił dnia IX. 1959 r.

B. Saladrial

K. Kana

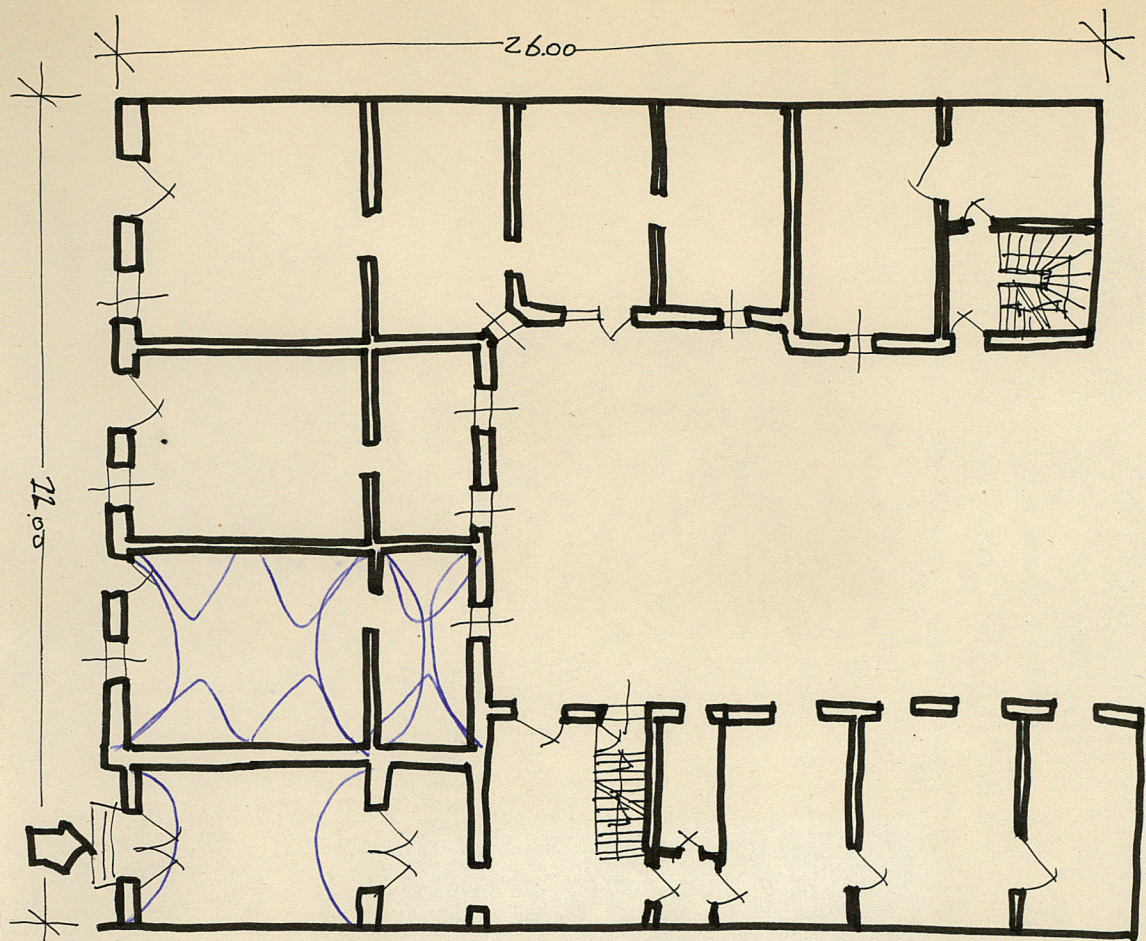
37. Sprawdził dnia 1 U LIST. 1954

Miejski Konserwator Zabytków

Dr Józef Leniarczyk

Spr. J. Frank 1964

skala: . . 1:200 . . .



rys. 12 m