

Nr

A

B

C

D

E

F

G

H

I

J

K

L

M

N

O

P

R

S

T

U

V

W

X

Y

Z

1. Obiekt zabytkowy

Dom, Rynek Główny nr. 6, ul. Mickiewicza 1, kawałek kamienicy

I

2. Miejscowość

Kłodów

3. Wiek

XV-XVIII

4. Styl

barok

5. Kubatura m<sup>3</sup>

25800

6. Powierzchnia w m<sup>2</sup>

a) zabytkowa: 1430 b) użytkowa: 4000

7. Materiał budowlany

przed zniszczeniem

po odbudowie

a) ściany

cegł.

b) sklepienia

cegł.

c) stropy

symetrycz.  
drewno

d) więzania dachu

drewno

e) krycie dachu

blacha

11. Ilość budynków

2

12. Ilość kondygnacji

4

13. Użytkowanie wnętrza według ilości:

a) izb mieszkalnych

39

b) innych pomieszczeń

27

c) piwnic

600 m<sup>2</sup>

14. Grunty należące do zabytku:

ha

a) ogrody stylowe

b) sady i grunty uprawne

c) lasy

d) wody

e) inne

30 m<sup>2</sup>

20. Przynależność administracyjna

a) województwo

Kłodów

b) powiat

-/-

c) gmina

-/-

21. Stacja

nazwa stacji

odległość od stacji w km

a) kolejowa

b) autobusowa

22. Właściciel i jego adres

23. Użytkownik i jego adres

24. Inwestor i jego adres:

A-54 / 23.XI.1936

25. Rejestr zabytku nr

L.K.B.S. M-164-Kr-36

rok

25.XI.1935

miejsce przechowywania

A-668 / 17.X.1984

26. Nazwa księgi hipotecznej

Lrth

27. Numer hipoteczny

28. Akta

Liejski Konserwator Zabytków

29. Fotografie

L.K.Z.

30. Inwentaryzacja pomiarowa

Kat. Hist.-Arch. Pol. Pol. Kształt. Kształt. Kształt.

8. Wyposażenie architektoniczne

Portal kam. barokowy z w. XVII. Fara-  
da z attyką barokową i deko-  
racją z w. XVIII. Wnętrze i sali par-  
ady z w. XVIII. Kasetonowy z w. XVI. cza-  
stki i II p. obrony belkarskiej z w. XVI. Por-  
tały gótyckie i kamienniki oki-  
elne. schronienia i gótyckie.

9. Autorzy i data budowy i przebudowy

Dom powstał przez połączenie dwóch  
starych domów w w. XIX r. 1911 ro-  
zstrakonany przez arch. L. Wójtykę  
i W. Wykynickiego, cza-  
frontu trzy sale o sklepieniach  
kryształowo-kiebranych z w. XV. W opier-

10. Udostępnienie

nie na partene sa-  
la sklepienia kry-  
ształowo-kiebrano i dru-  
ga kolebkowo z lu-  
metami z w. XVI.

15. Przeznaczenie pierwotne budynku

mieszkalne

16. Użytkowanie w latach ubiegłych

- II -

17. Użytkowanie obecne

- II -

18. Nadaje się do użycia na:

- I -

19. Data rodzaj i stopień zniszczeń i odbudowy

Data

O P I S

znisz-  
czenia  
o/oodbu-  
dowa  
o/o

VIII. 1939 r.

XI. 1939 r.

XII. 1945 r.

1964

1966

stan dobry

stan dobry (pr. naprawy)

dobry

30%

100%

1964

X. Przebudowany w. XVIII. Kolejno Włania-  
rodni Cellarich od XVII w. Zboronich, Leby-  
donich (w. XVII), Santomylid (w. XVIII) i Zelenich (XIX).



## 31. Szkic sytuacyjny, plan schematyczny, uwagi opisowe, fotografia



Zbudowany z cegły oraz kamienia łamanego  
w dolnych partiach piwnic. Potynkowany za  
miejscem cz. elewacji od ul. Świętej. Kamieniarz  
na planie prostokąta z dwoma wyjściami: I na

Literatura: J. L. (auz) Przewodnik kronikarski po Rybku kra-  
kowski, Kraków 1890 str. 54-61, 1206  
St. Tomkowicz, Domy i mieszkania w Krakowie,  
Lwów 1922 str. 15  
Józefa Brecha Kalendarz Krakowski r. 1904 str.  
41, r. 1910 str. 67, r. 1911 str. 62  
M. Janostarska-Gajonowska, Architektura  
neoklasycyzmu w Krakowie, Rozk. Krak. XXIV str. 18  
J. Nowacka, Oddziały policjantów  
w karykaturach w Krakowie  
w Biuletynie Historii Sztuki  
XXVI, 1964, str. 84-86.

## 31. Szkic sytuacyjny, plan schematyczny, uwagi opisowe, fotografia

na ul. L. ściśle sklepową z budynkiem; II wystrona  
na postopadzie, z bramą przesłoniętą w przysięgu.  
Trzyprętowy, z trzecim piętrem wydzielonym 1910 z części  
strichowej; oficyny trzyprętowe, od str. ul. Świętej 4-piętrowe  
układ wnętrza domu i trzytraktoy, w oficynach jedno i  
dwutraktoy. Podpiwniczony, piwnice sklepione  
kolebkami. W jednej z nich w trakcie frontowym portal  
gotycki nr. XIV/XV zamknięty półkolisty. Sieni wystroniana  
z balkonu, przykryta w trakcie frontowym stropem nr. XII o  
profilowanych belkach, w dalszej części sklepowa koleb-  
kowa z dekoracją stiukową o wzorze geometrycznym.  
Na parterze: w domu pomieszczeniach stropu drewnia-  
ne nr. XVI. W jednym z nich portal gotycki nr. XV,  
kamieniany, profilowany, zamknięty łukiem ostrym.  
Trzy lokalności przykryte sklepieniem kryjono-  
sebrowym nr. XIV/XV, o profilowanych kamienianych  
sebrach. Na piętne w trakcie od frontu kamienianych  
klanczystych nr. XVIII/XIX, drewniane, pokryte  
z listwami. W oficynie I, w jednej z lokalności  
parteru sklepienie kryjono-sebrowe nr. XV, w po-  
słach kolebkowe i kolebkowe z listwami  
nr. XVII. Na I piętne estety pomieszczenia przy-  
kryte stropami nr. XVI, podobne stropy zach-  
owane w domu lokalnościach na II i III piętne. W miej-  
scu od strony podwórza drzwi sklepowe nr. XIX.  
W oficynie II na piętne portal gotycki 2 poł. XV  
kamieniany w kształcie trójkąta ściętego oraz  
zachowane w jednym z pomieszczeń gotyckie  
obramowanie okna, kamienne, profilowane.



Elewacja frontowa 3 in. w. XVIII, szesnastokątna okaskarpowana. Dolna kondygnacja pokryta pseudomastyką w. XX. W wejściu do niej portal bankowy 2 c. w. XVIII, kamienny zamknięty półkolisty o archiwolcie profilowanej uskokowo z wolutą w kluczu. Flankowany kolumnami o jonicznych ~~kapitelach~~ kapitelach z motywem girland, stojącymi na wysokich postumentach na 4k półpilastrow. Ponad nimi przedstawienie b. belkowanie zmniejszone pręgiem. Na piętach podniósł przeprowadzone przy pomocy pilastrow, ozdobionych motywem kampanelli i muszki. Łatwiej między attyka 2 poł. w. XVIII, przechodząca szczerbą na elewację od strony ul. Siennej. Ściana attykowa rozczłonkowana na szereg prostokątnych pół za pośrednictwem pasów muru, umieszczonych na osi pilastrow. Giebień attyki o postumentach z kamiennymi kulami, podzielenych przy pomocy słupów, wybiegających na osi w falistych pręgiach. Elewacja od strony Siennej 16-osiowa ceglana okaskarpowana do wysokości II piętra. Układ cegieł w większości nieregularny; fragmentarycznie zachowany układ polski w. XV. Okna prostokątne o nieregularnym wyście, umieszczone na różnych poziomach. Obramienia okien zrekonstruowane w. XX. W elewacji drugiej II, od strony podwórza niewielkie prostokątne okienko w renesansowej obramieniu w. XVI, obecnie zamknięte.

K J I H G F E D C B A Nr

### 32. Przebieg prac konserwatorskich

rok	Wyszczególnienie prac	Koszt tys. zł
1959	Remont housesiatoski fasady. Wyłączenie części kamiennych attyki. <i>Includare męta</i>	620.000
1962	<i>Pr. w frontu i adaptacji na cele poradni inżyn. - malarz.</i>	

### 33. Koszty w tys. zł przewidywane rzeczy

	4,100	



↑  
STAN 1966

### 35. Uwagi różne

*gr. I.*

36. Wypełnił dnia XI. 59

*Osładnia*  
*Włana*

37. Sprawdził dnia 13 LIST. 1954

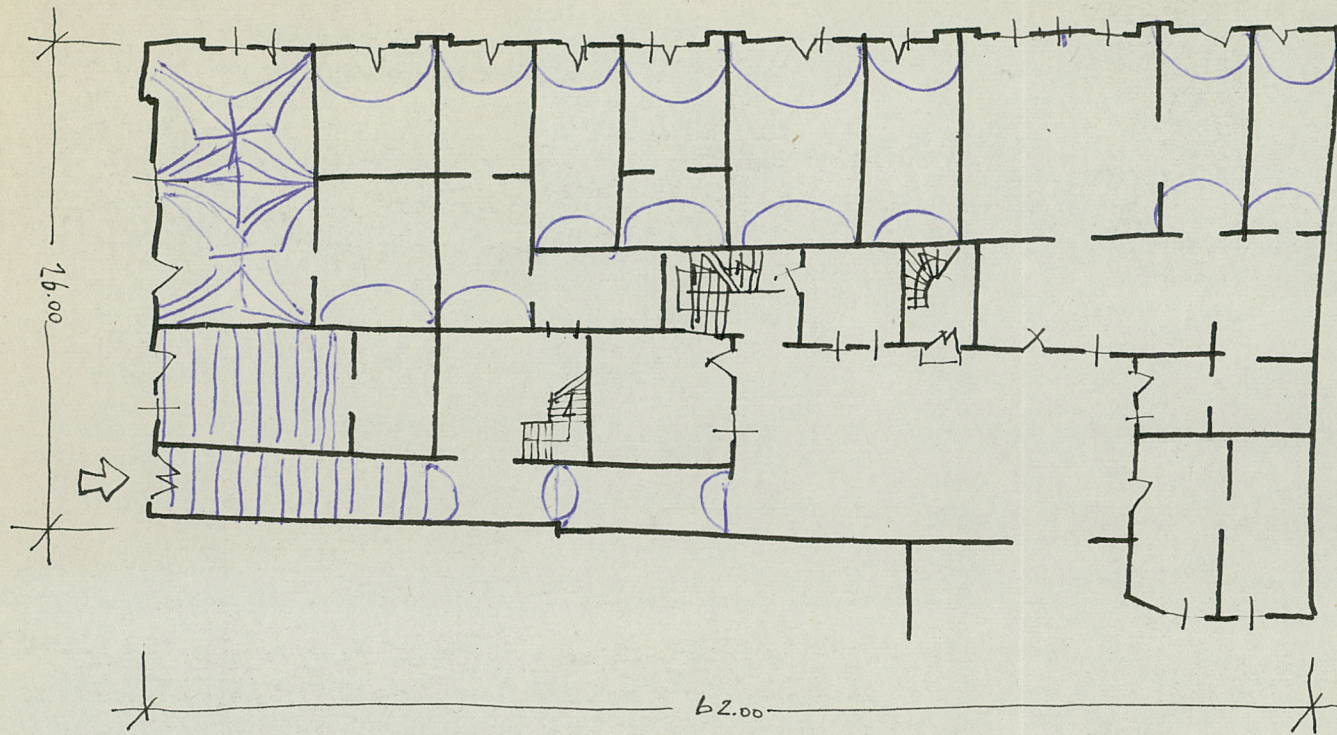
Miejski Konserwator Zabytków

Dr Józef Leniarczyk

*Mr. J. Franik 1964*



skala: .. 1:400 ..



rys. 20 m