

Nr

A

B

C

D

E

F

G

H

I

J

K

L

M

N

O

P

R

S

T

U

V

W

X

Y

Z

1. Obiekt zabytkowy

willa

ul. Kubłowej 298

Wola Justowska - Pałac Decjusza II

2. Miejscowość

KRAKÓW

(WOLA JUSTOWSKA)

3. Wiek

XVI-XIX

4. Styl

renesans

5. Kubatura m³

6990

6. Powierzchnia w m²

a) zabytkowa:

b) użytkowa:

330

20. Przynależność administracyjna

a) województwo

KRAKÓW

b) powiat

c) gmina

7. Materiał budowlany

Przed zniszczeniem

Po odbudowie

11. Ilość budynków

3

14. Grunty należące do zabytku:

ha

a) ściany

b) sklepienia

c) stropy

d) więzania dachu

e) krycie dachu

12. Ilość kondygnacji

3

13. Użytkowanie wnętrza według ilości:

a) izb mieszkalnych

24

b) innych pomieszczeń

8

c) piwnic

a) ogrody stylowe

b) sady i grunty uprawne

c) lasy

d) wody

e) inne

park ok. 40 ha

21. Stacja

Nazwa stacji

Odległość od stacji w km.

a) kolejowa

b) autobusowa

22. Właściciel i jego adres

Skarb Państwa

8. Wyposażenie architektoniczne

Od frontu loggia renesansowa z kamieniami polskimi - kolumnami. Od strony parku schody dwukondygnacyjne z balustradą i portalem pod nią - XIX w.

15. Przeznaczenie pierwotne budynku

mieszkalne

16. Użytkowanie w latach ubiegłych

- " -

17. Użytkowanie obecne

szpital

18. Nadaje się do użycia na

pomieszczenia reprezentacyjne

9. Autorzy i data budowy i przebudowy

Pałac składowy ok. 1530 dla Justusa Decjusza skonstruowany przez Staręgo, był więc wg planu Barłomieja Berzecciego, przy współudziale Jana Cini ze Sieny, Filipa

10. Udostępnienie

z Fierok, teneliga de pianotto. Restaurowany 1880 przez arch. T. Stupieńskiego i M. Niłucha. (dodanie rekon. schodów)

19. Data, rodzaj i stopień zniszczeń i odbudowy

Data

O P I S

Zniszczenia %

Odbudowa %

VIII.1939 r.

XI.1939 r.

XII.1945 r.

1966

stan dobry

23. Użytkownik i jego adres

Szpital przeciwgruczołowy.

24. Inwestor i jego adres

A-131

25. Rejestr zabytku Nr

L. XII-45-30

rok 7.III.30; 12.VIII.36

miejsce przechowywania

26. Nazwa księgi hipotecznej

27. Nr hipoteczny

28. Akta

Ligislii Konserwator Zabytków

29. Fotografie

M.K.Z.

30. Inwentaryzacja pomiarowa

PKZ Kraków 1965

M.K.Z.

31. Szkic sytuacyjny, plan schematyczny, uwagi opisowe, fotografia

Murowany, potynkowany, dwupiętrowy, od frontu między
ryszakowo wysuniętymi kwadratowymi wieżami naroż-
nymi, trójkondygnacyjna, pięciopiętrowa loggia holmowa
- arkadowa. Wieżobiegowe, drewniane schody.
Na parterze sklepienie kolebkowe.

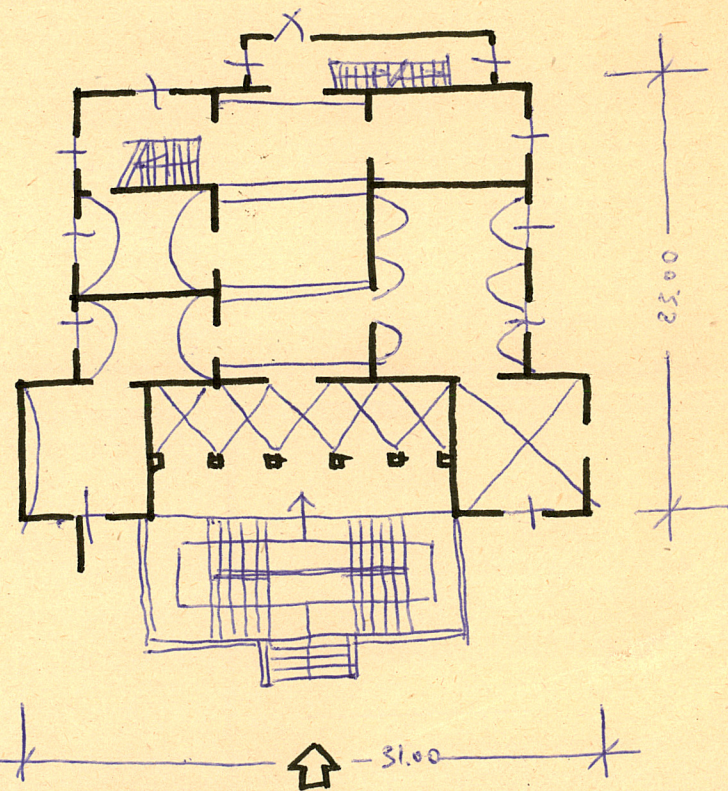
Oficyna: był mój z w. XVI, przebudowana. Parterowa, w ho-
lonych sklepienie kolebkowe z mułkami.

Stajnia: był mój z 1 poł. w. XIX. Drzwi letnie o ulat-
wie ramionem 1 poł. w. XIX.



↑
STAN 1966

skala: . . 1:200 . .



35. Uwagi różne

pr. II

36. Wypełnił dnia 1 X 59
Maładziak Kłana

37. Sprawdził dnia
J. J. Beiersdorf 1966