

Nr

A

B

C

D

E

F

G

H

I

J

K

L

M

N

O

P

R

S

T

U

V

W

X

Y

Z

1. Obiekt zabytkowy

Wieża Ratuszowa RYNEK GŁÓWNY

2. Miejscowość

KRAKÓW

3. Wiek XIV

4. Styl gotyk

5. Kubatura m³ 65006. Powierzchnia w m²
a) zabytkowa: 600 b) użytkowa:

20. Przynależność administracyjna

a) województwo KRAKÓW
b) powiat = 1 =
c) gmina = 11 =

7. Materiał budowlany

Przed zniszczeniem

Po odbudowie

11. Ilość budynków 1

14. Grunty należące do zabytku: ha

a) ściany

cegl. i kamień

12. Ilość kondygnacji 6

a) ogrody stylowe

21. Stacja

Nazwa stacji

Odległość od stacji w km

b) sklepienia

cegl.

13. Użytkowanie wnętrza według ilości:

b) sady i grunty uprawne

a) kolejowa

c) stropy

drewn.

a) izb mieszkalnych —

c) lasy

b) autobusowa

d) więzania dachu

drewn.

b) innych pomieszczeń 6

d) wody

22. Właściciel i jego adres

Skarb Państwa

e) krycie dachu

blacha

c) piwnic 1

e) inne

8. Wyposażenie architektoniczne

Ściany zewnętrzne ozdobione kamieniem, dekoracji. Przy wejściu na schody, gotycka kolumna na ozdobie kłosa. Wnętrze białe z 1686 r. proj. Piotra Bełzera

15. Przeznaczenie pierwotne budynku

Siedziba rządu miejskiego

16. Użytkowanie w latach ubiegłych

— 1 — — 1 — — 1 —

17. Użytkowanie obecne

muzeum i prowiz. planetarium

18. Nadaje się do użycia na

muzeum

23. Użytkownik i jego adres

Muzeum Narodowe - Kraków
ul. Mau. Lipcego 12

24. Inwestor i jego adres

9. Autorzy i data budowy i przebudowy

Wzniesiona przed r. 1383 mas 2 m² istniejącym ratuszem przyległym do niej od str. pn. zach. Pożar 1556 niszczy gotycki budynek. Dobre próby ratunku 1570, 1680;

19. Data, rodzaj i stopień zniszczeń i odbudowy

Data

O P I S

Zniszczenia %

Odbudowa %

VIII.1939 r.

XI.1939 r.

XII.1945 r.

1966

w remowii

25. Rejestr zabytku Nr L.A.K. I-81-31

rok 12. III. 1931 miejsce przechowywania

26. Nazwa księgi hipotecznej

Lich

27. Nr hipo-

28. Akta

Miejski Konserwator Zabytków

29. Fotografie

M.K.Z.

30. Inwentaryzacja pomiarowa

Z	Y	X	W	V	U	T	S	R	P	O	N	M
---	---	---	---	---	---	---	---	---	---	---	---	---

31. Szkic sytuacyjny, plan schematyczny, uwagi opisowe, fotografia

Wieża rzeźbiarska, murewana z cegły o układzie polskim
i kamienia łamanego w przyciemnieniu, oraz cios
piętych jako składnia dolnych kondygnacji ścian
sewnetnych. Na murze prostokąta o rzędach kondygnacji
z klatką schodową w grubości muru. Piwni-
ca sklepiona kolebkowo, z wejściem przez niskie
przekładnię. Na parapiecie przekładni górnego, ka-
mienianego muru. W przyciemnieniu dachowy skar-
piec przylgnięty sklepieniem krzyżowo-żebrowym
z ornamentami o dekoracji roślinnej. Na piętrze
sklepienie kopułaste, wsparte na 4 gurtach
przyciemnionych spływających na profilowane
wsporniki z roślinnymi pęczkami w. XIV. Wyższe
kondygnacje rozdzielone stropami.
Ścianę sewnetną w mgi. pn. wsch. rozczłonko-
wane łaskowaniem przechodzącym w arkadki.
Podziaty poziome gzymsami. Na ośiach
ścian wstępujących okna. W ścianie pd. zach.
herby Książa, Polchi i Litwy - schronienie.
Góra muru części mury murenska taras
segarowe, smierczona cebulastym murem
barokowym o podmożnym przesłaniu, 1783-4
z fundacji bpa Kajetana Salskiego.

Z	Y	X	W	V	U	T	S	R	P	O	N	M
---	---	---	---	---	---	---	---	---	---	---	---	---

31. Szkic sytuacyjny, plan schematyczny, uwagi opisowe, fotografia

Postale gołycie : pięć na lewiste, Ławicze.
dwa na prawo. Drony: 1. z r. 1680 2. z herbem
Krahowa z fundacji króla Stanisława Augusta.

dyktando: J. Muchowski; Dąmży Krakowski Rękop. Ros.
Kolek. XIII. 1806r.

M N O P R S T U V W X Y Z

2. Miejscowość



Użytkownik i jego adres

↑
STAN 1966

24. Inwe



25. Reje

26. Naz

28. Akto

29. Foto

30. Inwe

Zniszczenia %	Odbudowa %

L K J I H G F E D C B A Nr

32. Przebieg prac konserwatorskich

Rok	Wyszczególnienie prac	Koszt tys. zł
1962-6	Konserwacja generalna w toku Miejsce konserwatorskie	

33. Koszty w tys. zł

Przewidywane

Rzeczywiste

34. Inspekcje

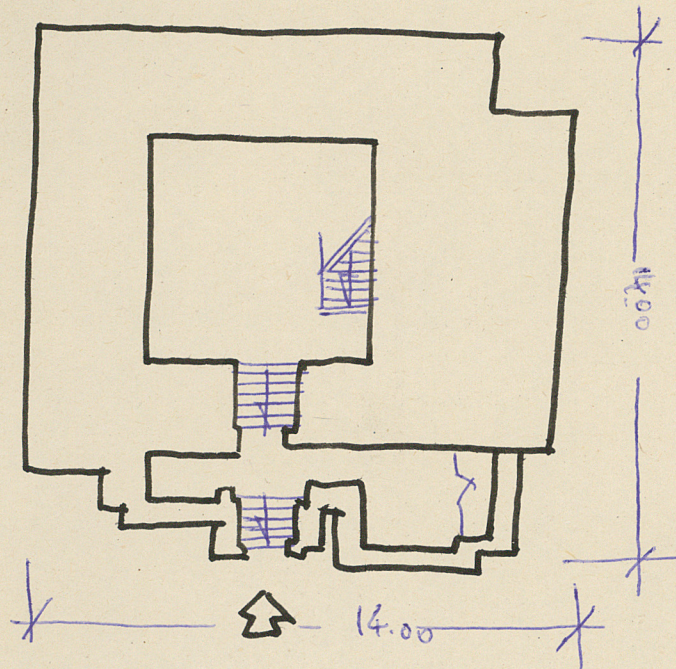
	1,560	

35. Uwagi różne

36. Wypełnił dnia XI.59
Młodziak, K. Kana

37. Sprawdził dnia i wysp.
Z. Bierski 1966

skala: . . . 1:200 . . .



rys. 46.00 m