

1. Obiekt

BUDYNEK MIESZKALNY

2. Czas powstania ~

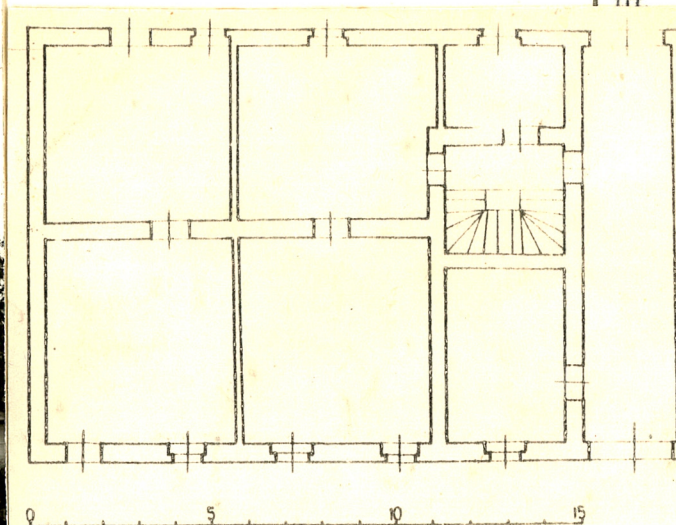
koniec XIX w.

3. Miejscowość

KRAKÓW

13782

11. Zdjęcia plan sytuacyjny, rzuty



4. Adres

III. WÓŁOWEJ JADWIGI 7

oteczny

leżność administracyjna
M. KRAKOWSKI E

ztwo
Dz. KROWODRZA

dnie nazwy miejscowości
ZWIERZYNIEC

leżność administracyjna
VI.1975

M. KRAKOW

województwo

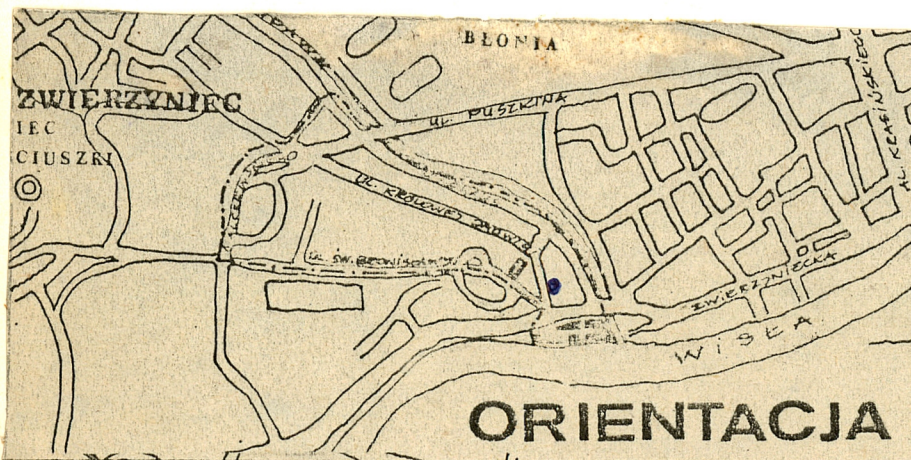
powiat
Dz. KROWODRZA

8. Właściciel i jego adres
Skarb Państwa

9. Użytkownik i jego adres
Mieszkanie prywatne

10. Rejestr zabytków

Nr data

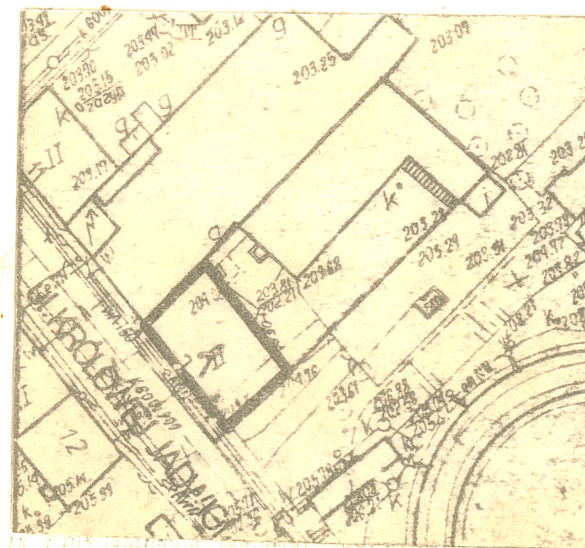


M. Multarzyńska

IX.1982 r.

autor zdjęć
data wykonania
miejsce przechowywania negatywów

PKZ O/Kraków



12. Autorzy, historia obiektu, określenia stylu.

1900 - budowa domu w stylu eklektycznym

1911 - budowa oficyny tylnej

1932 - budowa oficyny bocznej p.n.

13. Opis (sytuacja, materiał i konstrukcja, rzut, bryła, elewacje, dach, wnętrze wyposażenie, instalacje)

Budynek obecnie narożny do lat 60 /budowa pętli tramwajowej/ w zwartej zabudowie wsch. pierzei ulicy z przylegającą prostopadle w części pn. wsch. niezabytkową oficyną z r. 1932. Położony na działce w kształcie trapezu. Zbudowany z cegły, potynkowany. Piwnice przekryte stropami Kleina, w parterze sień główna sklepieniem kolebkowym o łuku odcinkowym. Stropy pozostałych pomieszczeń i więźba dachowa drewniana. Założony na rzucie prostokąta, dłuższym bokiem zwróconego do ulicy. Piętrowy, o dwutraktowym układzie wewnątrz w części pn. w części pd. trój i jednotraktowy. Partię jednotraktową stanowi przejezdna sień przylegająca do pd. ściany budynku. Trakt wewnętrzny partii trójtraktowej zajmuje klatka schodowa oświetlona świetlikiem w połaci dachowej. Schody drewniane, zabiegowe z balustradą z toczonych tralek z czasu budowy. Elewacja frontowa 6-osiova, niesymetryczna z cokołem i ścianką kolankową. Wejście do sieni w osi 1 od pd. Wystój plastyczny wykonany w tynku, bardzo bogaty. Parter i narożniki elewacji boniowane /częściowo brak bonii w narożniku pd./ Między kondygnacjami gzyms kordonowy. Elewację wieńczy gzyms koronujący. Okna I piętra w obramieniach złożonych z opasek i gzymsów nadokiennych na wolutowych konsolach. W płycinach nadokiennych girlandy. W gzymsie kordonowym na osi okien w płycinach odlewy gipsowe: woluty z maskami kobiecymi wsparte na stylizowanych pąkach liści przewiązanych guzem. Ścianka kolankowa, dekorowana wicią akantu. Stolarka okienna ościeżnicowa, 4-kwaterowa, 4-polowa, w parterze z profilowanymi ślēmionami. Elewacja tylna bez wystroju, 5-osiova, asymetryczna. W części pn. w pasie I piętra drewniany ganek. Balustrada z toczonych tralek z czasu budowy. Stolarka okienna typu skrzynkowego, 4-kwaterowa, 4-polowa z profilowanymi ślēmionami oraz dwa zachowane z czasu budowy okna ościeżnicowe jak na I piętrze elewacji frontowej. Osłonięta obecnie elewacja pd. potynkowana, bez otworów, z wyraźnym obrysem przylegającego niegdyś parterowego budynku. Dach dwuspadowy, kalenicowy, kryty papą. Z wyposażenia wewnątrz z czasu budowy zachowana jedynie częściowo płycinowa, profilowana stolarka drzwiowa.

Instalacje: wod.kan., gaz, elektryka, ogrzewanie piecowe.

14. Kubatura	15. Powierzchnia użytkowa	16. Przeznaczenie pierwotne	17. Użytkowanie obecne
2015 m3	360 m2	Budynek mieszkalny	Budynek mieszkalny
18. Prace budowlane i konserwatorskie, ich przebieg i dokumentacja		19. Stan zachowania (fundamenty, ściany zewnętrzne, ściany wewnętrzne, sklepienia, stropy, konstrukcje dachowe, pokrycie dachu, wyposażenie i instalacje) Stan zachowania zły: zamknięte fundamenty, wadliwa kanalizacja zniszczona klatka schodowa, mieszkania w parterze zdewastowane. Duże ubytki tynku w elewacji.	
20. Najpilniejsze postulaty konserwatorskie			
Przeprowadzić remont kapitalny budynku z naprawą kanalizacji, zaizolowaniem i wysuszeniem konstrukcji klatki schodowej, położeniem świeżych tynków przy zachowaniu istniejącego wystroju fasady.			

21. Akta archiwalne (rodzaj akt, numer i miejsce przechowywania)

WAP Akta Budowlane Fasc. 459 Dz. XIII L.s. 187

Akta Gmin Przyłączonych GMP II - 39

22. Bibliografia

23. Źródła ikonograficzne i fotografie (rodzaj, miejsce przechowywania, sygnatury)

24. Uwagi różne

25. Wypełnił

mgr U. Borkowska

data: IX.1982

26. Sprawdził

mgr inż. arch. A. Zin

data: IX.1982 r.

Zał. nr 1 - Zdjęcia fotograficzne

1. Miejscowość

KRAKÓW

2. Obiekt (nazwa jak w karcie)

Budynek mieszkalny
ul. Królowej Jadwigi 7

3. Zawartość wkładki (nazwa obiektu lub materiału uzupełniającego)

Zdjęcia fotograficzne



2



3

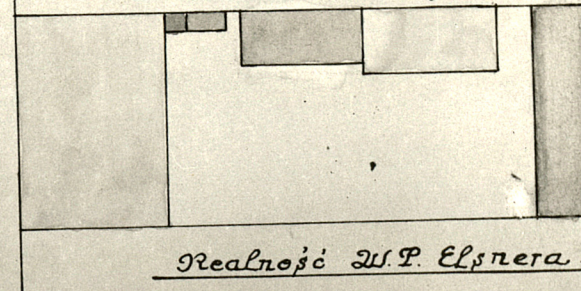
Wkładkę założył: mgr U. Borkowska
(imię, nazwisko, data)

Miejsce przechowywania negatywów: PKZ O/Kraków

Sytuacja 1:500.

ul. Królowej Jadwigi.

Realność M.P. Wąsłdy kiel. J. 9.



Realność M.P. Elsnera.

4

