

1. Obiekt

Kamienica mieszczańska

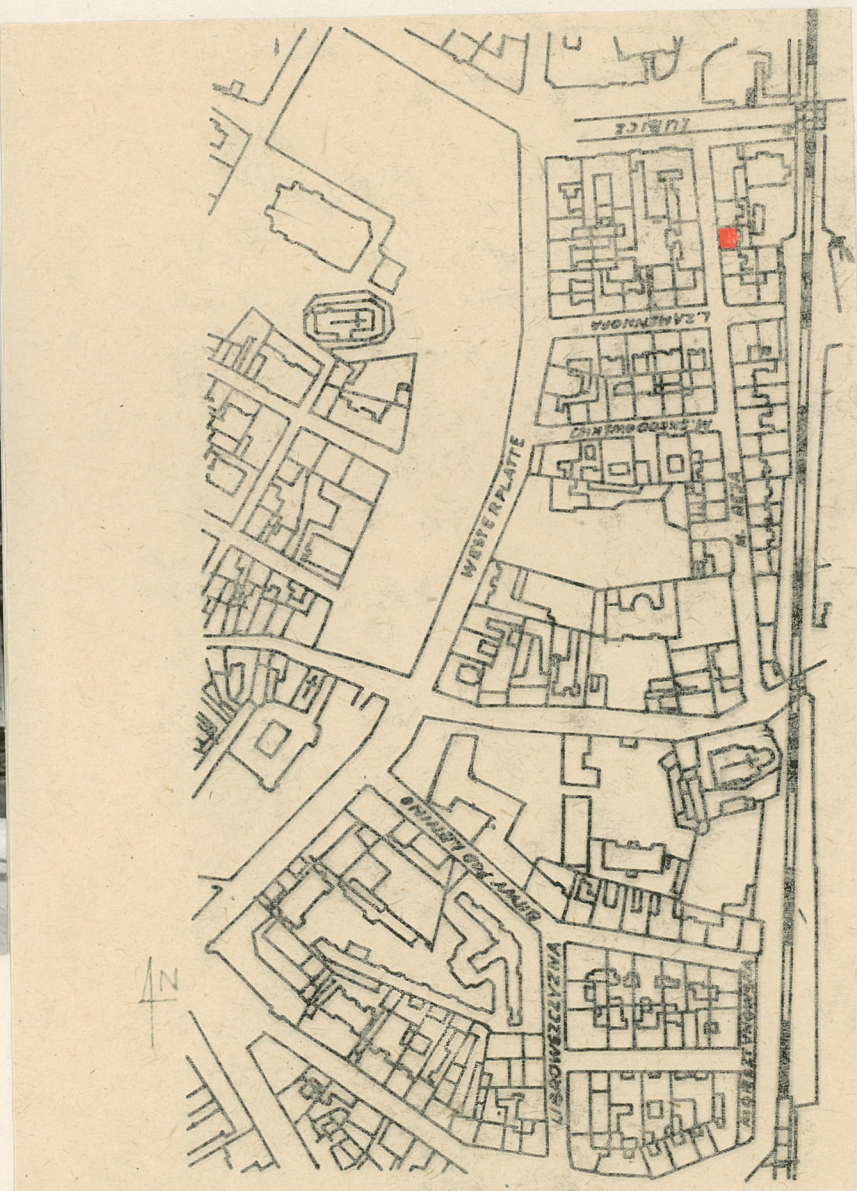
2. Czas powstania

1896 r.

3. Miejscowość

KRAKOW

11. Zdjęcia, plan sytuacyjny, rzuty



4. Adres ob. Radziwiłłowska  
ul. Mikołaja Reja 29

nr hipoteczny .....

5. Przynależność administracyjna

województwo krakowskie

gmina dzielnica Śródmieście

6. Poprzednie nazwy miejscowości

Dawna dzielnica Wesoła

ulica Radziwiłłowska

7. Przynależność administracyjna

przed 1.VI.1975 r.

województwo m-to Kraków

powiat dzielnica Stare Miasto

8. Właściciel i jego adres

Przedsiębiorstwo Gospodarki

Mieszkaniowej- Śródmieście

ul. Dietla 64

9. Użytkownik i jego adres

kamienica mieszkalna

10. Rejestr zabytków

Nr ..... data .....

autor zdjęć mgr inż. arch. J. Zwierzyńska  
data wykonania 5.XI.1984 r.  
miejsce przechowywania negatywów P.K.



12. Autorzy, historia obiektu, określenia stylu.

Fundatorem budynku jest Jan Mikuła, 2.VII.1896 r., po zatwierdzeniu planów przez Magistrat Stoł.Król.m.Krakowa wzniósł on 2-piętrowy dom przy ulicy Radziwiłłowskiej, /włg. planów proj. budowniczego Leopolda Plachenka /. W 1912 roku- nowy właściciel zleca architektowi J.Oberlandrowi wykonanie projektu i prac adaptacyjnych: dwóch łazienek w mieszkaniach na każdej kondygnacji, dobudowę klatki schodowej, oraz wzniesienie dwóch murków granicznych. Ostatecznie prace zostają zrealizowane przez inż.Jana Zarzyckiego. Obiekt prezentuje styl historyzmu klasycyzującego.

13. Opis (sytuacja, materiał i konstrukcja, rzut, bryła, elewacje, dach wnętrze wyposażenie, instalacje)

Budynek mieszkalny wzniesiony został na prostokątnej działce o powierzchni 352 m<sup>2</sup>, położony w zwartej zabudowie ulicy M.Reya/ dawna Radziwiłłowska/ tył działki graniczy z terenami toru kolejowego i nasypu.

Obiekt -niesymetryczny, 5-osiowy, 2-traktowy, wzniesiono na planie prostokąta o wym.16 x 14 m z cegły ,tynkowany, dach drewniany dwuspadowy pokryty papą.W kondygnacji parteru przewidziano dwa mieszkania: pokój z kuchnią dla dozorca i 3-pokojowe mieszkanie z kuchnią po przeciwnej stronie sieni. W wyższych kondygnacjach przewidziano po trzy mieszkania na piętrze.

Nie zachowało się wiele elementów wyposażenia wnętrza z okresu powstania obiektu./ Jedynie elementy posadzki klinkierowej w sieni i balustrady żelaznej klatki schodowej /.

Elewacja frontalna: z podziałami zaznaczonymi - wysokim -90 cm cokołem, boniowaniem kondygnacji parteru, gzymsem oddzielającym parter od pozostałych dwóch kondygnacji.Okna 2-dzielne ,4-polowe ze ślemieniem , skrzynkowe ,umieszczono w wąskich opaskach.Kondygnacja I piętra została wyróżniona poprzez dodatkową dekorację okien : zwieńczenie tympanonami z wyobrażeniami główek amorków w środku, panneau między tympanonami a opaskami okiennymi wypełnione stylizowanymi festonami, panneau pod oknami I kondygnacji posiadają symetrycznie umieszczoną w stosunku do osi okna rozetę.Kondygnacja II piętra posiada okna zwieńczone prostymi tympanonami, całość zamyka gzyms klasycyzujący, rozbudowany w dolnej partii o kondygnację małych prostokątnych okienek strychowych między płycinami.

Wertykalnie - podział zaznaczono profilując skrajną oś okienną na całej wysokości w rodzaj płytkiego wykusza.



14. Kubatura	15. Powierzchnia użytkowa	16. Przeznaczenie pierwotne	17. Użytkowanie obecne
2240 m <sup>3</sup>	474 m <sup>2</sup>	mieszkalne	mieszkalne
18. Prace budowlane i konserwatorskie, ich przebieg i dokumentacja W okresie po 1958 roku dokonano remontu kapitalnego- wymieniając stolarkę okienną i drzwiową, niszcząc przy okazji elementy wyposażenia wnętrza. Brak dokumentacji.		19. Stan zachowania (fundamenty, ściany zewnętrzne, ściany wewnętrzne, sklepienia, stropy konstrukcje dachowe, pokrycie dachu, wyposażenie i instalacje) Stan zachowania dobry. /wyposażenie w instalacje: wod.-kan., elektryczną, ogrzew. częściowo akumulacyjne./	
20. Najpilniejsze postulaty konserwatorskie			



21. Akta archiwalne (rodzaj akt, numer i miejsce przechowywania)

A.B.M. fasc.740, l.s.256- Wojewódzkie Archiwum  
Państwowe w Krakowie  
ul. Lubicz 25

22. Bibliografia

23. Źródła ikonograficzne i fotografie (rodzaj, miejsce przechowywania, sygnatury)

1. Plany na budowę domu II- piętrowego, sygn.  
Leopold Plachnek 16.VI.1896 r./rzut poddasza,  
przekrój, sytuacja, widok fasady /
2. Plan na nadbudowę III- piętra , sygn.J.Oberlander  
/ niedatowany/
3. Plan na dobudowę klatki schodowej i postawienie dwóch  
granicznych z 12.IX.1912 r.- niesygn.
4. Plan na wykonanie wewnętrznych przeróbek , wyk.  
przez Przedsiębiorstwo Budowlane i Biuro Techniczne  
inż.Jana Zarzyckiego ,Kraków, ul.Studencka 4  
Woj.Archiwum Państw. Kraków - ul.Lubicz 25-fasc.740  
ABM

24. Uwagi różne

25. Wypełnił.  
mgr inż.arch.J.Zwierzyńska

imię i nazwisko

data 15.XI.1984 r.

26. Sprawdził

imię i nazwisko

data

27. Załączniki



1. Miejscowość

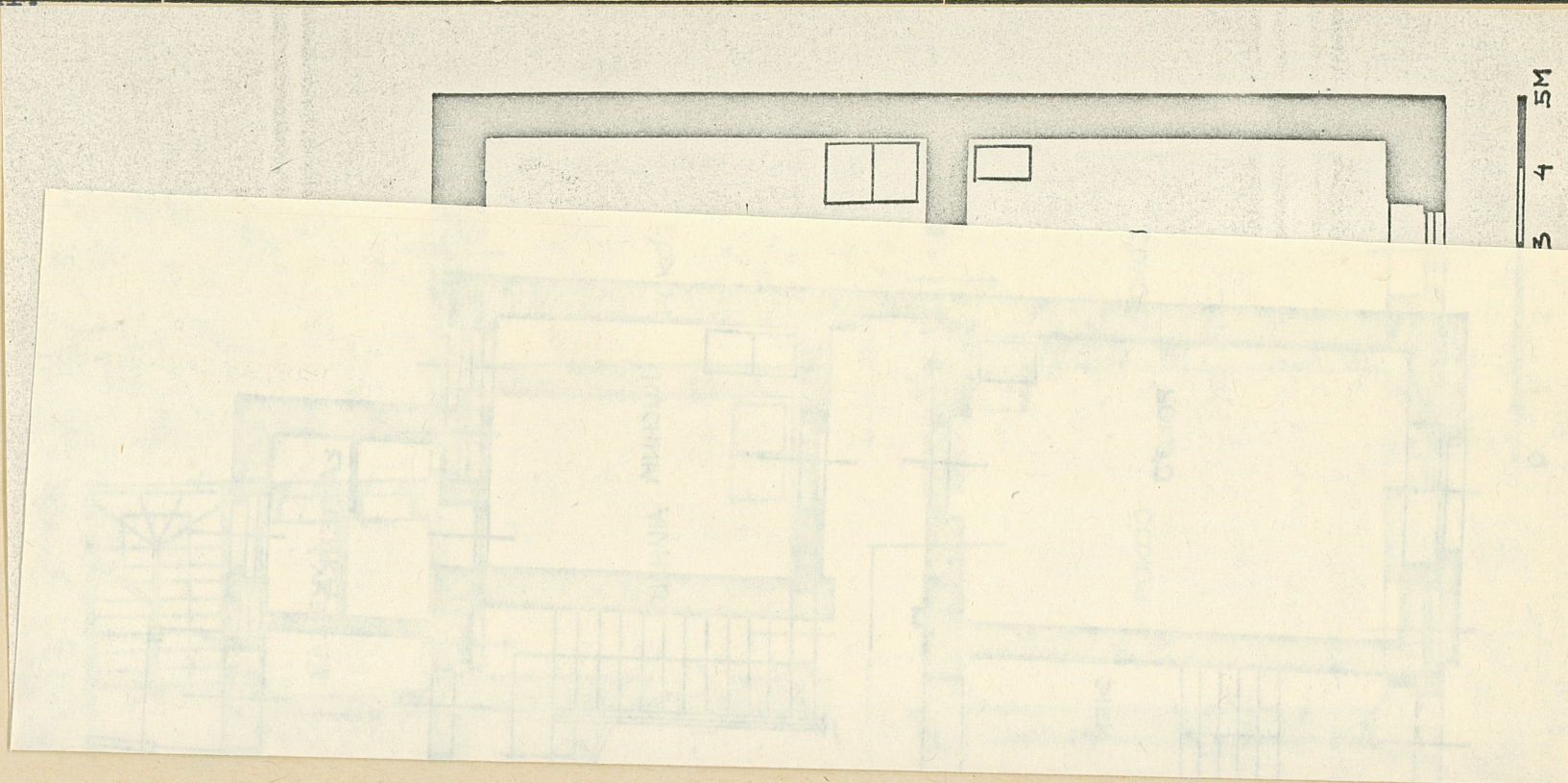
KRAKOW

2. Obiekt (nazwa jak w karcie)

Kamienica mieszczańska  
ul. Mikołaja Reya 29.

3. Zawartość wkładki (nazwa obiektu lub materiału uzupełniającego)

Rzut parteru / skala 1 : 100 /

Wkładkę założył: mgr inż.arch. Jolanta Zwierzyńska  
(imię, nazwisko, data) VI. 1984 r.

Miejsce przechowywania negatywów:.....

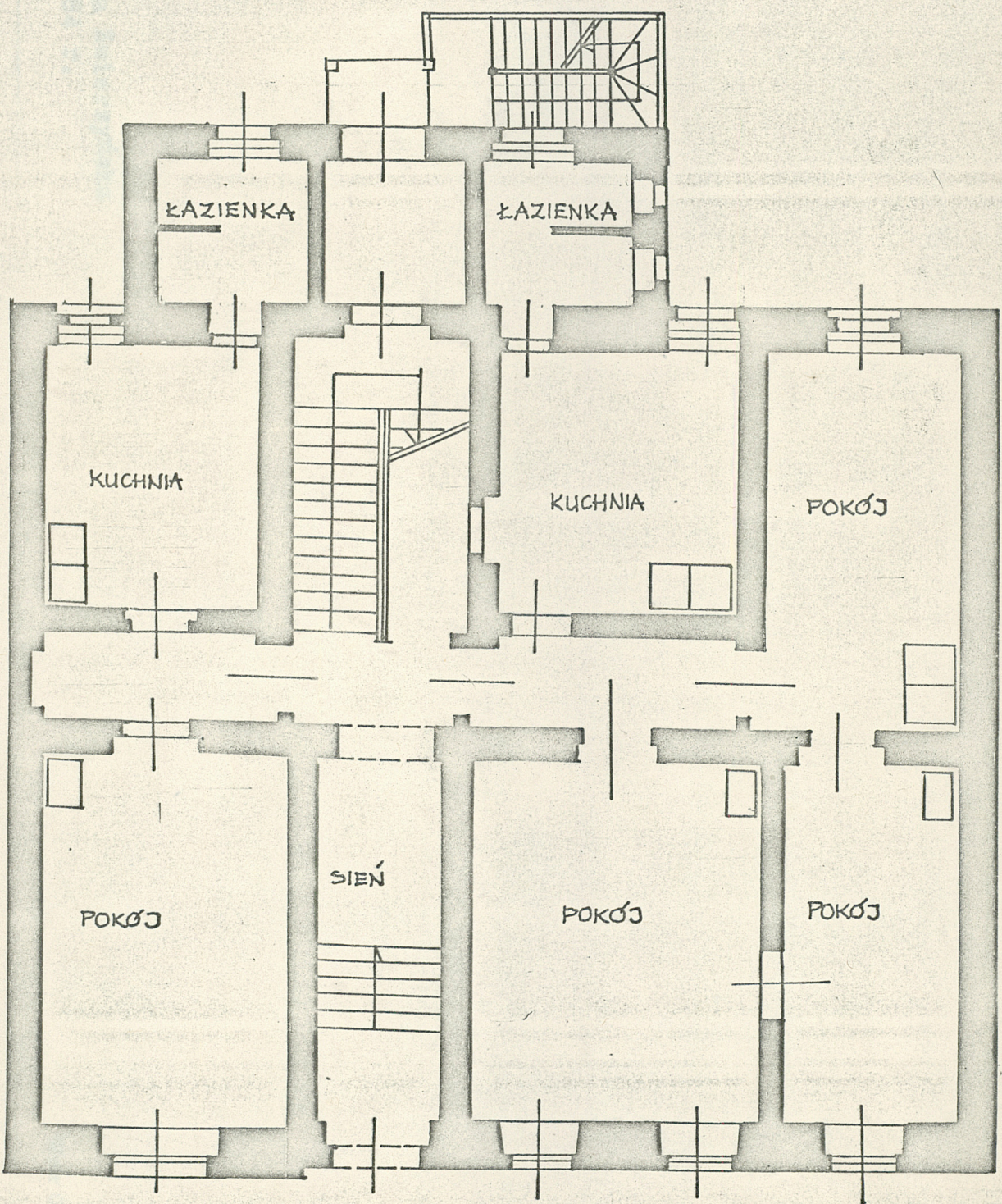
Wzór ODZ 1978 r.



II. Miejscowość  
**KRAKÓW**

2. Obiekt (nazwa jak w karcie)  
**Kamienica mieszczajska  
Mikołaja Reya 29.**

3. Zawartość wkładki (nazwa obiektu lub materiału uzupełniającego)  
**Rzut parteru / skala 1 : 100 /**



0 1 2 3 4 5M

Wkładkę założył: **mgr inż. arch. Jol**  
(imię, nazwisko, data)

Miejsce przechowywania negatywów: