

Nr

230

A

B

C

D

E

F

G

H

I

J

K

L

M

N

O

P

R

S

T

U

V

W

X

Y

Z

1. Obiekt zabytkowy

Dom, ul. Szewska nr 13 (mieszkanie ul. Jagiellońskiej nr 5.) III

2. Miejscowość

KRAKÓW

3. Wiek

XVI - XIX - XX

4. Styl

klas.

5. Kubatura m³

10.000

6. Powierzchnia w m²

a) zabytkowa:

b) użytkowa: 2900

20. Przynależność administracyjna

a) województwo

KRAKÓW

b) powiat

II

c) gmina

I

7. Materiał budowlany

przed zniszczeniem

po odbudowie

11. Ilość budynków

2

14. Grunty należące do zabytku:

ha

a) ściany

cegl.

12. Ilość kondygnacji

3

a) ogrody stylowe

b) sklepienia

cegl.

13. Użytkowanie wnętrza według ilości:

b) sady i grunty uprawne

c) stropy

cegl. odc.
drewn.

a) izb mieszkalnych

21

c) lasy

d) więzania dachu

drewn.

b) innych pomieszczeń

41

d) wody

e) krycie dachu

papa.

c) piwnic

11

e) inne

podm. 74 m²

21. Stacja

nazwa stacji

odległość od stacji w km

a) kolejowa

b) autobusowa

22. Właściciel i jego adres

23. Użytkownik i jego adres

24. Inwestor i jego adres:

25. Rejestr zabytku nr I. AK. 11-ka-7-kr-33

rok 22.V. 1933 miejsce przechowywania
A-527 / 19.IV. 1968

26. Nazwa księgi hipotecznej

Lub

27. Numer

28. Akta

Lubelski Konserwator Zabytków

29. Fotografie

J. K. Z.

30. Inwentaryzacja pomiarowa

Pres. R. N. Archiwum Planów Dz. I. L. S. 224

8. Wyposażenie architektoniczne

W piwnicach zachowane 3 portale kamienne H. XVI. W wejściu do domu brama drewniana, dwuskrzydłowa, z okładziną żelazną 1 poł. w. XIX.

15. Przeznaczenie pierwotne budynku

mieszkalne

16. Użytkowanie w latach ubiegłych

— II —

17. Użytkowanie obecne

— II —

18. Nadaje się do użycia na:

piwnice - handlowe; — II —

9. Autorzy i data budowy i przebudowy

Dom z H. XVI powstał z połączenia domu kondygnacji. Przebudowy i restauracje: 1819, 1820, 1821, 1823, 1923, 1929, 1939, 1940

19. Data, rodzaj i stopień zniszczeń i odbudowy

Data	OPIS	zniszczenia o/o	odbudowa o/o
VIII. 1939 r.			
XI. 1939 r.			
XII. 1945 r.	stan zaniedbania		
1964	odnowiony / burzono / strop /	60%	
1966	główny /		

10. Udostępnienie

1966 g.w.

of. / Lipiński / 25 XI 69

Z Y X W V U T S R P O N M L

31. Szkic sytuacyjny, plan schematyczny, uwagi opisowe, fotografia



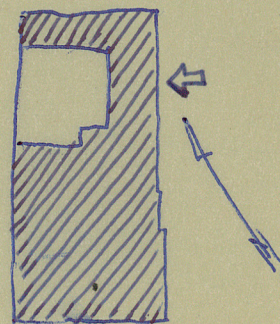
Murwana z cegły i kamienia w partii piwnic, potynkowana, na murze prostokąta prostopadłego do ulicy z wysakiem w tylnej części domu. Dwupiętrowy, podpiwniczony. Piwnice częściowo dwukondygnacyjne sklepienie kondygnacyjne. Csterfrakcyjne. Na partene pomieszczenia sklepienie kolebkowe i kolebkowe z łukami. Sienć przeszklona z mufkami. Schody drewniane jednobiegowe. Nad narożnikiem podestami I i II piętra sklepienia kolebkowe. Na I piętrze lokalność sklepienia kolebkowe z łukami. Elewacje restaurowane 1819, przebudowane 1840, 1901,

Z Y X W V U T S R P O N M

31. Szkic sytuacyjny, plan schematyczny, uwagi opisowe, fotografia

1929, 1939. Frontowa neoklasyczna ze skarpą kamienną w narożniku. Okna o nieregularnym rytmie oki i profilowanych obramieniach. Pod skapem dachu belkowanie z rydlatnym gzymsiem wspartym na konsolach. Prośna neoklasyczna, częściowo orłanowa. Elewacja tylna trójosiowa z gankami drewnianymi wzdłuż obu pięt. w. XIX.

Opisana: zewnętrzne w. XVIII, wewnątrz skrzydło dobudowane 1877. Murwana z cegły, na murze litery „L”. Dwupiętrowa, jednostankowa. Na partene pomieszczenia sklepienie kolebkowe i kolebkowe z łukami. W elewacji zachowana stolarka okien 1 poł. w. XIX. Wzdłuż obu pięt biegnie ganek drewniany, 2 poł. w. XIX.



Szczesko 13

M N O P R S T U V W X Y Z

2. Miejscowość

20. Przynależność administracyjna

- a) województwo
- b) powiat
- c) gmina

21. Stacja

Nazwa stacji

Odległość od stacji w km

a) kolejowa

b) autobusowa

22. Właściciel i jego adres

23. Użytkownik i jego adres

24. Inwestor i jego adres

25. Rejestr zabytku Nr

rok miejsce przechowywania

26. Nazwa księgi hipotecznej

27. Nr hipoteczny

28. Akta

29. Fotografie

30. Inwentaryzacja pomiarowa

K J I H G F E D C B A Nr

32. Przebieg prac konserwatorskich

rok	Wyszczególnienie prac	Kos tys.

33. Koszty w tys. zł

przewidywane

rzeczywiste

34. Inspekcje

3,250

35. Uwagi różne

gr. III

36. Usp. pełnił dnia X. 1959 r.

B. Salsadziak
K. Kana

37. Sprawdził dnia 20 LIST. 1954

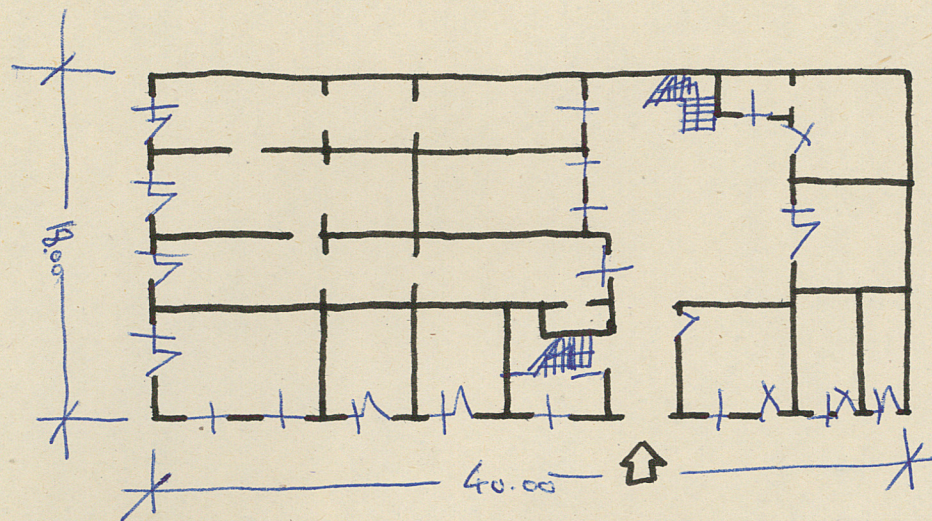
Miejski Konserwator Zabytków

Dr Józef Lebiarczyk

Str. 7, Frank 1964

mr. 23. 4 1966

skala: . . . 1:400 .



avg. 12 m