

Nr

A

B

C

D

E

F

G

H

I

J

K

L

M

N

O

P

R

S

T

U

V

W

X

Y

Z

1. Obiekt zabytkowy

Dom, ul. Szewska 12

2. Miejscowość

KRAKÓW 14377

3. Wiek
XV - XX

4. Styl

5. Kubatura m³

3200

6. Powierzchnia w m²

a) zabytkowa:

b) użytkowa:

280

20. Przynależność administracyjna

a) województwo

KRAKÓW

b) powiat

- - -

c) gmina

- - -

7. Materiał budowlany

Przed zniszczeniem

Po odbudowie

11. Ilość budynków

1

14. Grunty należące do zabytku:

ha

a) ściany

cegl.

12. Ilość kondygnacji

3

a) ogrody stylowe

b) sklepienia

cegl.

13. Użytkowanie wnętrza według ilości:

b) sady i grunty uprawne

c) stropy

drewn.

a) izb mieszkalnych

12

c) lasy

d) wiązania dachu

drewn.

b) innych pomieszczeń

5

d) wody

e) krycie dachu

papa

c) piwnic

e) inne

podw.

38 m²

21. Stacja

Nazwa stacji

Odległość od stacji w km

a) kolejowa

b) autobusowa

22. Właściciel i jego adres

8. Wyposażenie architektoniczne

15. Przeznaczenie pierwotne budynku

mieszkalne

16. Użytkowanie w latach ubiegłych

- - -

17. Użytkowanie obecne

- - -

18. Nadaje się do użycia na

- - -

23. Użytkownik i jego adres

24. Inwestor i jego adres

9. Autorzy i data budowy i przebudowy

19. Data, rodzaj i stopień zniszczeń i odbudowy

Data

O P I S

Zniszczenia %

Odbudowa %

VIII.1939 r.

XI.1939 r.

XII.1945 r.

1967 r.

Organiźm kulturalny

25. Rejestr zabytku Nr. L. AK. H. K. - F. K. - 33

rok 22.V.1933 Dec. ub. w. 1933

miejsce przechowywania

26. Nazwa księgi hipotecznej

27. Nr hipo-

LWH

28. Akta

Miejski konserwator Zabytków

29. Fotografie

M.K.Z.

30. Inwentaryzacja pomiarowa

Przeł. R. N. Archiwum Planów Dr. E. L. 211

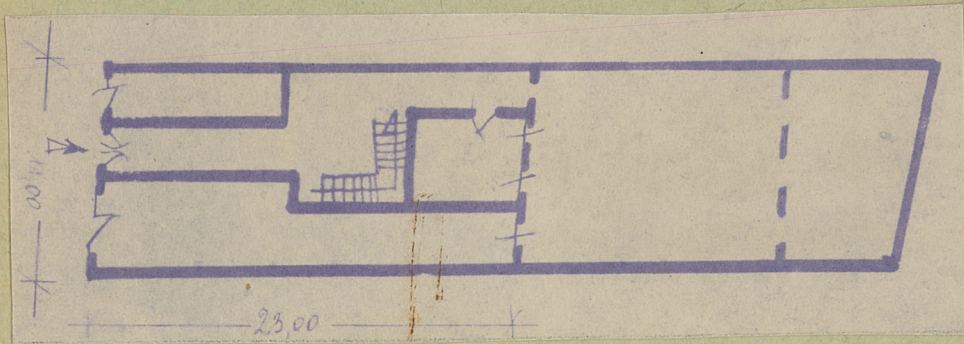
W piwnicach portal kamienny
pocz. w. XVIDom pierwotnie gotycki w. XV.
gruntownie przebudowany
1900, 1913, 1945

10. Udostępnienie

Z Y X W V U T S R P O N M L K J I H G F E D C B A Nr

31. Szkic sytuacyjny, plan schematyczny, uwagi opisowe, fotografia

Murowany z cegły z wyciem kamienia w partii piwnic, potynkowany, na rucie prostokąta prostokątnego do ulicy. Dwie przystawy, podpiwniczone. Piwnice dwukondygnacyjne, sklepienie kolebkowe. W dwóch piwnicach sklepienie kolebkowe lekko zaokrąglone. Trytraktowy z sienią melotową na środku.



← 1967

32. Przebieg prac konserwatorskich

Rok	Wyszczególnienie prac	K o s z t tys. zł

33. Koszty
w tys. zł

Przewidywane

Rzeczywiste

34. Inspekcje

35. Uwagi różne

gr. IV

36. Wypełnił dnia X. 1959

B. Ładziński

W. Kozłowski

37. Sprawdził dnia 23. XII. 59

Z Ben