

Nr

218

A

B

C

D

E

F

G

H

I

J

K

L

M

N

O

P

R

S

T

U

V

W

X

Y

Z

1. Obiekt zabytkowy

Dom, ul. Szewska nr. 5

2. Miejscowość

KRAKÓW 14372

3. Wiek  
XV - XIX4. Styl  
Klas.5. Kubatura m<sup>3</sup>  
47006. Powierzchnia w m<sup>2</sup>  
a) zabytkowa: 270 b) użytkowa: 620

20. Przynależność administracyjna

a) województwo KRAKÓW

b) powiat

c) gmina

7. Materiał budowlany

przed  
zniszczeniempo  
odbudowie

a) ściany

cegl.

b) sklepienia

cegl.

c) stropy

drewn.

d) więzania dachu

drewn.

e) krycie dachu

blacha.

11. Ilość budynków  
212. Ilość kondygnacji  
313. Użytkowanie wnętrza  
według ilości:a) izb mieszkalnych  
13b) innych pomieszczeń  
5c) piwnic  
260 m<sup>2</sup>14. Grunty należące do  
zabytku: ha

a) ogrody stylowe

b) sady i grunty uprawne

c) lasy

d) wody

e) inne  
podw. 50 m<sup>2</sup>

21. Stacja

nazwa stacji

odległość od  
stacji w km

a) kolejowa

b) autobusowa

22. Właściciel i jego adres

23. Użytkownik i jego adres

24. Inwestor i jego adres:

25. Rejestr zabytku nr 2. Nr. 11-Wa-4-Kr-33

rok 22.V.1933 miejsce przechowywania

A-288 / 19.02.1968

26. Nazwa księgi hipotecznej

Lub

27. Numer  
hipoteczny

28. Akta

Miejski Konserwator Zabytków

29. Fotografie

M.K.Z.

30. Inwentaryzacja pomiarowa

Dz. R. N. Archiwum Planów Dz. I. L. s. 220

8. Wyposażenie architektoniczne

z kociołkiem

Od frontu stara rytna. W

podwdrzu ganki drewn. na

kroesztynach z 1 poł. w. XIX.

W piwnicy portal gotycki w XV, ostrołukowy. W miejscu na stłech drzwi w. XIX

15. Przeznaczenie pierwotne budynku

mieszkalne

16. Użytkowanie w latach ubiegłych

— " —

17. Użytkowanie obecne

— " —

18. Nadaje się do użycia na:

— " —

9. Autorzy i data budowy i przebudowy

Dom powstał z połączenia w poł. w. XIX dwóch budynków pierwotnie gotyckich. III piętro nadbudowane 1922.

19. Data, rodzaj i stopień zniszczeń i odbudowy

Data	OPIS	zniszczenia o/o	odbudowa o/o
VIII. 1939 r.			
XI. 1939 r.			
XII. 1945 r.	stan ruinowy		
1964	rekonstrukcja (budownictwo, 50%, strop.		
1966	pr. / lepienie 13.06.66		

10. Udostępnienie



## 31. Szkic sytuacyjny, plan schematyczny, uwagi opisowe, fotografia

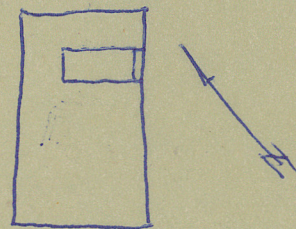


murowany z cegły z murem  
kamienia w partii piwnic,  
patynkowany, na murze prostokąta równoległego do ulicy.  
Trzypiętrowy, III piętro dobudowane 1929. Podpiwniczony,  
piwnice sklepione kolebkowo.  
Ściany sklepienia kolebkowo,  
angielska przesmyczka  
przebiegnięcia sklepowego. Schody  
drewniane, jednobiegowe  
I poł. w. XIX. Na partię przebiegnięcia  
sklepienia kolebkowo-kolebkowo.

kolebkowo i kolebkowo z łukami. Na I piętrze  
klamkowy łuk i poł. w. XIX malowany  
gipsowy, z łukami karykatury. W jednym  
z poł. w. XIX. Na II piętrze po-  
sadka w. XIX. Elewacja frontowa I poł. w. XIX, restauracja  
1883, nieistotowa o nieregularnym ułożeniu  
okien, kilka okienk. Budynek rozszerzony  
wskazywał na architekturę mienniejszą dwa i więcej.  
Okna I piętra w kształcie obramienia. Zachowana  
na stolarka okien I poł. w. XIX. Elewacja tylna  
nieistotna, okienk. Stolarka okien I poł. w. XIX.

## 31. Szkic sytuacyjny, plan schematyczny, uwagi opisowe, fotografia

Oficyna: zapewne w. XVIII, restauracja 1876. Mur-  
wana z cegły, na planie litery „L” przylegająca  
kątowo boku do budynku frontowego.  
Dwupiętrowa, jednoklatowa. Elewacja fronto-  
wa — wzdłuż I i II piętra obu skrzydeł ganki  
drewniane z poł. w. XIX. wsparte na dre-  
wnianych kolumnach. Stolarka okien  
w. XIX. Dach płaski.



Szczegół 5

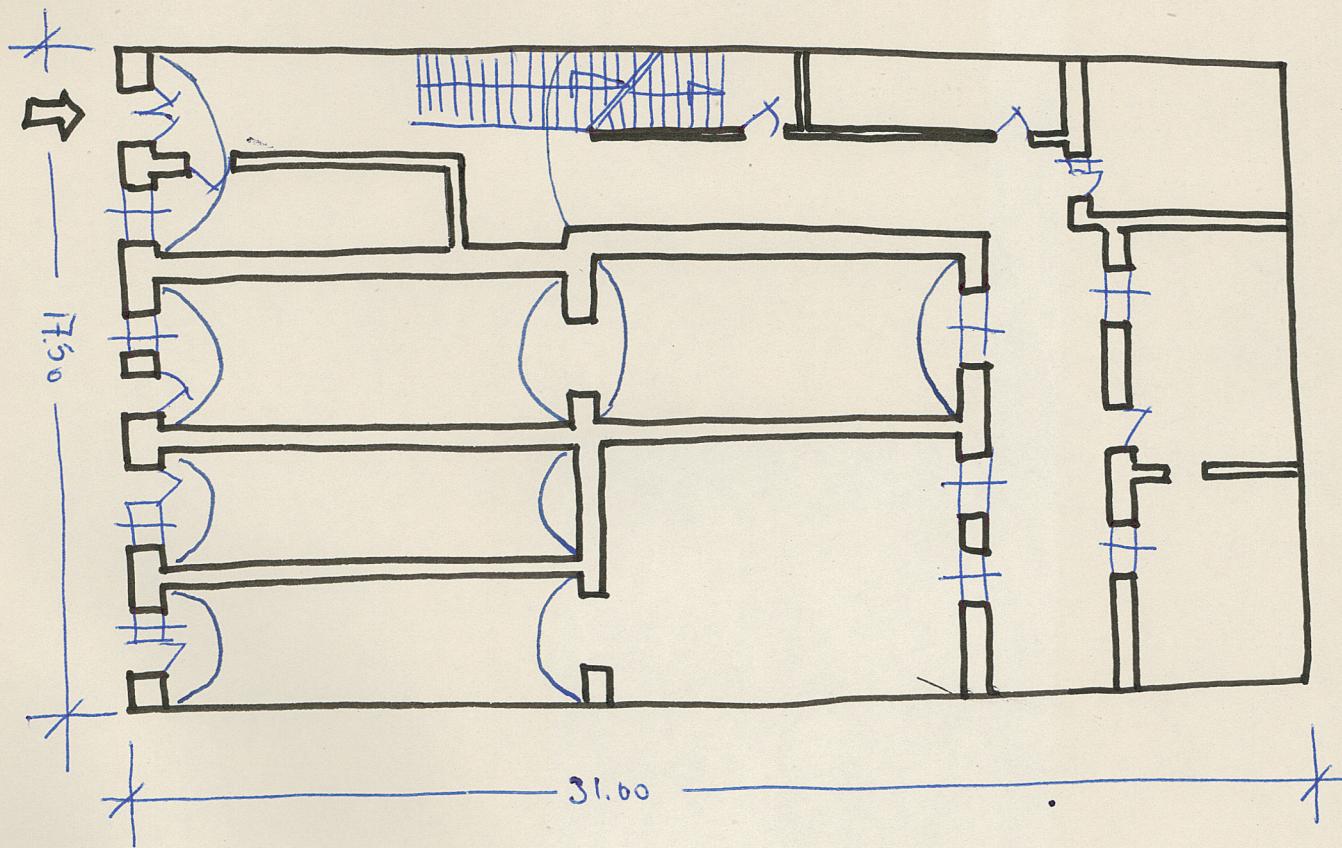


Mr. J. Frank 1964



szkieletowa budowa:

skala: . . . 1:200 .



rys. 15