

Nr 218

A

B

C

D

E

F

G

H

I

J

K

L

M

N

O

P

R

S

T

U

V

W

X

Y

Z

1. Obiekt zabytkowy

Dom, ul. Szewska nr 4.

2. Miejscowość

KRAKÓW

3. Wiek

XVIII

4. Styl

5. Kubatura m<sup>3</sup>

8800

6. Powierzchnia w m<sup>2</sup>

a) zabytkowa: 490 b) użytkowa: 1200

20. Przynależność administracyjna

a) województwo KRAKÓW

b) powiat

c) gmina

7. Materiał budowlany

przed zniszczeniem

po odbudowie

11. Ilość budynków

2

14. Grunty należące do zabytku:

ha

a) ściany

cegl.

12. Ilość kondygnacji

3

a) ogrody stylowe

b) sklepienia

cegl.

13. Użytkowanie wnętrza według ilości:

b) sady i grunty uprawne

c) stropy

drewn.

a) izb mieszkalnych

20

c) lasy

d) więzania dachu

drewn.

b) innych pomieszczeń

27

d) wody

e) krycie dachu

blacha eternit.

c) piwnic

370 m<sup>2</sup>

e) inne

21. Stacja

nazwa stacji

odległość od stacji w km

a) kolejowa

b) autobusowa

22. Właściciel i jego adres

8. Wyposażenie architektoniczne

15. Przeznaczenie pierwotne budynku

mieszkalne

16. Użytkowanie w latach ubiegłych

17. Użytkowanie obecne

18. Nadaje się do użycia na:

9. Autorzy i data budowy i przebudowy

19. Data, rodzaj i stopień zniszczeń i odbudowy

Data

O P I S

znisz-  
czenia  
o/oodbu-  
dowa  
o/o

VIII. 1939 r.

XI. 1939 r.

XII. 1945 r.

1966

stan uszkodzony (rytuał, wystaw)

24. Inwestor i jego adres:

A-287 / 16.V. 1966

25. Rejestr zabytku nr 2.AK.11-ka-7-Kr-33  
rok 22.V. 1933 miejsce przechowywania

26. Nazwa księgi hipotecznej

Lich

27. Numer hipoteczny

28. Akta

Wojewódzki Konserwator Zabytków

29. Fotografie

J.K.Z.

30. Inwentaryzacja pomiarowa

Prez. R.N. Archiwum Państw. Dz.I. Ls. 207

Pol. Krol. HAP

Ma 1p. kilka par drzwi  
klasykistycznych z 1pół.  
w. XIX. Portal białony nr. XVII.  
W piwnicach zachowane 3 portale;  
dwa gotyckie nr. XV ostrołukowe, trzeci  
nr. XVI. Ma II p. posadzka w kwadracie 1811.  
Przebudowany w 1 poł. w. XIX mę  
projekt arch. Feliks  
Radwanickiego.



## 31. Szkic sytuacyjny, plan schematyczny, uwagi opisowe, fotografia



Murowany z cegły z wyściem kamienia w partii piwnic, potynkowany, na rzucie prostokąta równoległego do ulicy. Trzypiętrowy, III p. dobudowane 1863, podpiwniczony. Piwnice sklepione kolebkowo. Ściany zewnętrzne malowane sklepieniem kolebkowym z kasetami, zwrócona poses wydrzeżenie powierzchni sklepowego.

Klatka schodowa 1863, schody drewniane trójbiegowe 1877. Na parterze powierzchnia sklepienie kryżowe; kolebkowo z kasetami. Elewacja frontowa 1 poł. w. XIX. Parter przebudowany 1814, 1863. Okna I piętra flankowane pilastrami korynckimi. Pod okapem dachem belkowanie. Dach niośbony.

Oficyna: wzniesiona w. XVII, murowana z cegły z wyściem kamienia łamanego w partii piwnic, potynkowana, na rzucie prostokąta równoległego do ulicy. Podpiwniczona, w drewnianych piwnicach sklepienie kolebkowe. Dwupiętrowa, I piętro dobudowane 1814, II piętro 1877. Jednostanowa. Na parterze powierzchnia sklepienie żaglasto na gzymsach.

## 32. Przebieg prac konserwatorskich

rok	Wyszczególnienie prac	Kosz tys. z

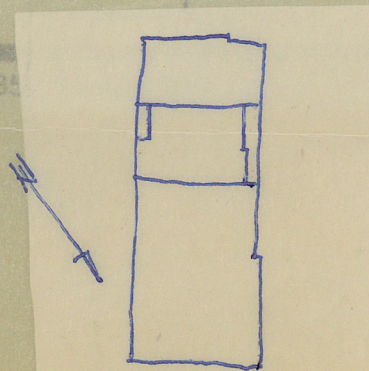
33. Koszty  
w tys. zł

przewidywane

rzeczywiste

34. Inspekcje

1,350



Szczotka 4

36. Wypełnił dnia X. 1959

B. Salsadriak  
K. Kana

37. Sprawdził dnia 20 LIST. 1954

Miejski Konserwator Zabytków

Dr Józef Leniarczyk



## 31. Szkic sytuacyjny, plan schematyczny, uwagi opisowe, fotografia



Murowany z cegły z wyciem  
kamienia w partii piwnic,  
postylowany, na rzucie pro-  
stokąta równoległego do ulicy.  
Trzypiętrowy, III p. dobudowane  
1863, podpiwniczony. Piwnice  
sklepione kolebkowo. Ściany  
pniełowa malowana sklepieniem  
kolebkowym z kasetami,  
zwornica przez wychiełanie  
pamięnienia sklepowego.

Klatka schodowa 1863, schody drewniane trój-  
biegowe 1877. Na parterze pamięnienia sklepienie  
krzyżowe i kolebkowo z kasetami. Elewacja fran-  
towna i poł. n. XIX. Parter przebudowany 1814, 1863.  
Okna I piętra flankowane pilastrami korynckimi.  
Pod okapem dach n. belkowanie. Dach n. dachowy.

Oficyna: wzniesiona n. XVII, murowana z cegły z wyciem  
kamienia łamanego w partii piwnic, postylowa-  
na, na rzucie prostokąta równoległego do ulicy.  
Podpiwniczona, w dwukondygnacyjnych piwnicach  
sklepienia kolebkowe. Dwupiętrowa, I piętro dobudo-  
wane 1814, II piętro 1877. Jednostraktowa. Na parterze  
pamięnienia sklepienie żaglasto na gzymsach.

## 32. Przebieg prac konserwatorskich

rok	Wyszczególnienie prac	Kosz tys. z

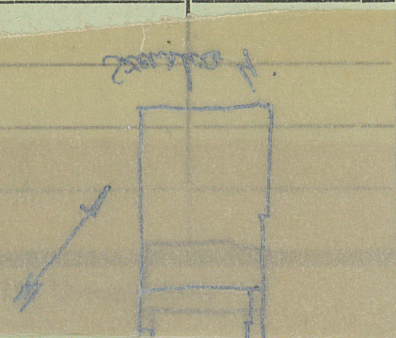
33. Koszty  
w tys. zł

przewidywane

rzeczywiste

1,350

34. Inspekcje



36. Wypełnił dnia X. 1959

B. Szafraniek  
K. Kana

37. Sprawdził dnia 20 LIST. 1954

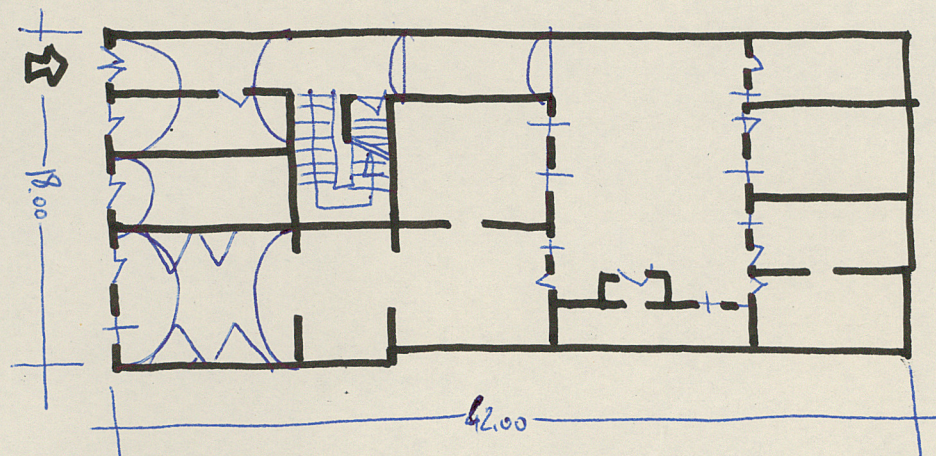
Miejski Konserwator Zabytków

Dr Józef Leniarczyk

for Z. Bielecki 1966



skala: 1:400..



rys. 11.