

Nr

136

A

B

C

D

E

F

G

H

I

J

K

L

M

N

O

P

R

S

T

U

V

W

X

Y

Z

1. Obiekt zabytkowy

Dom, ul. Szeroka 40. / zburzony /

2. Miejscowość

14864
KRAKÓW

3. Wiek

XIX

4. Styl

5. Kubatura m³

600

6. Powierzchnia w m²

a) zabytkowa:

b) użytkowa: 100

20. Przynależność administracyjna

a) województwo

KRAKÓW

b) powiat

— " —

c) gmina

— " —

7. Materiał budowlany

przed
zniszczeniempo
odbudowie

a) ściany

cegł.
kam.

b) sklepienia

—

c) stropy

drewn.

d) więzania dachu

drewn.

e) krycie dachu

dach
blacha.

11. Ilość budynków

1

12. Ilość kondygnacji

1

13. Użytkowanie wnętrza
według ilości:

a) izb mieszkalnych

4

b) nnych pomieszczeń

1

c) piwnic

14. Grunty należące do
zabytku:

ha

a) ogrody stylowe

b) sady i grunty uprawne

c) lasy

d) wody

e) inne

21. Stacja

nazwa stacji

odległość od
stacji w km

a) kolejowa

b) autobusowa

22. Właściciel i jego adres

Kongregacja wyzn. przy
Kraków - Skawinśko nr. 2.

8. Wyposażenie architektoniczne

15. Przeznaczenie pierwotne budynku

mieszkalne

16. Użytkowanie w latach ubiegłych

— " —

17. Użytkowanie obecne

— " —

18. Nadaje się do użycia na:

— " —

9. Autorzy i data budowy i przebudowy

Dom wzmacniany w r. 1811.
przypuszczalnie z łów w.
XIX. Parterowy. Dach kamiony
krakowski.

19. Data rodzaj i stopień zniszczeń i odbudowy

Data

O P I S

znisz-
czenia
o/oodbu-
dowa
o/o

VIII. 1939 r.

XI. 1939 r.

XII. 1945 r.

nie istnieją, zburzony

25. Rejestr zabytku nr

LKH-11-ka-3433

rok

1934

miejsce przechowywania

dec. w bieżącej stylizacji

26. Nazwa księgi hipotecznej

LKH

27. Numer

ny

28. Akta

Miejski Konsument Zabytków

29. Fotografie

— " —

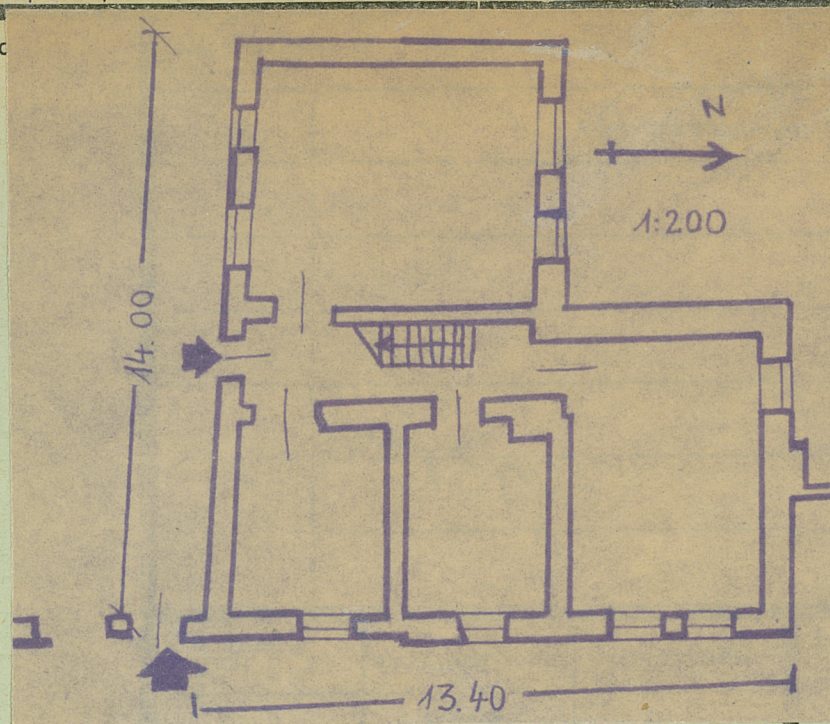
30. Inwentaryzacja pomiarowa

10. Udostępnienie

31. Szkic sytuacyjny, plan schematyczny, uwagi opisowe, fotografie

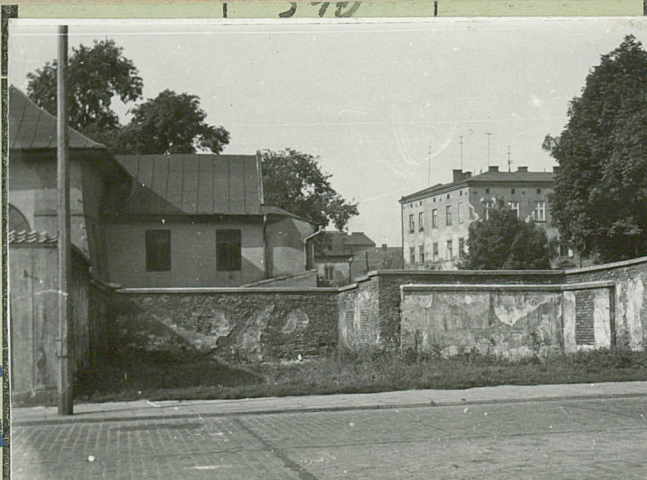


1954



1959

Wytworzony ekspozycja na terenie cementana R'cunh.
ceglany, tykkojaj. Na murie mostokryta z kładnato
ne dobudowke od strony cementana, ekspozycja z mija
nau, w ktorej niewielka sala boczna z melle
otompe w sekanie wsek. Parterowy. Ciescowa jednolita
fony. Niepodmyniony. Fasada od ul. Herokiej
piscionona, jedna os obiluna ramunahua.
Dolu na bialynku glownym wterogradowy. Tama
ny, polski, z lukamann, kufy daehowks. Na dobru
dohce troj spadowy, kufy black.



1966

ac	Koszt tys. zł

Inspekcje

36. Wypełnił dnia *Wypełniono*
Hshyporne
Wprowaj

37. Sprawdził dnia **20 LIST. 1954**

Miejski Konserwator Zabytków

Dr Józef Leniarczyk
Apr. 2. Frank 1964

X.1967
ZBunf