

Nr

134

A

B

C

D

E

F

G

H

I

J

K

L

M

N

O

P

R

S

T

U

V

W

X

Y

Z

1. Obiekt zabytkowy

Dom M. Szewka 33

2. Miejscowość

Kraków

14367

3. Wiek

XIX

4. Styl

5. Kubatura m<sup>3</sup>

2740

6. Powierzchnia w m<sup>2</sup>

a) zabytkowa: 228 b) użytkowa: 228

20. Przynależność administracyjna

a) województwo

b) powiat

c) gmina

7. Materiał budowlany

Przed zniszczeniem

Po odbudowie

11. Ilość budynków

1

14. Grunty należące do zabytku:

ha

a) ściany

ceg

b) sklepienia

II

c) stropy

-

d) więzania dachu

drewn

e) krycie dachu

papa

12. Ilość kondygnacji

2

a) ogrody stylowe

13. Użytkowanie wnętrza według ilości:

a) izb mieszkalnych

11

b) innych pomieszczeń

3

c) piwnic

2

d) wody

e) inne

21. Stacja

Nazwa stacji

Odległość od stacji w km

a) kolejowa

b) autobusowa

22. Właściciel i jego adres

M.R.N. Kraków

8. Wyposażenie architektoniczne

15. Przeznaczenie pierwotne budynku

mieszkalne

16. Użytkowanie w latach ubiegłych

II

17. Użytkowanie obecne

II

18. Nadaje się do użycia na

II

23. Użytkownik i jego adres

- II -

24. Inwestor i jego adres

9. Autorzy i data budowy i przebudowy

Przebudowany 1773 i w XIX

19. Data, rodzaj i stopień zniszczeń i odbudowy

Data

O P I S

Zniszczenia %

Odbudowa %

VIII.1939 r.

XI.1939 r.

XII.1945 r.

1966

stan obrotowy po remoncie

25. Rejestr zabytku Nr

LHK-11 ka-3-ko-23

rok

1934

dec mba 1940

miejsce przechowywania

26. Nazwa księgi hipotecznej

LHK

27. Nr hipo-

28. Akta

Miejski Kancelarz Łahy Kow

29. Fotografie

- II -

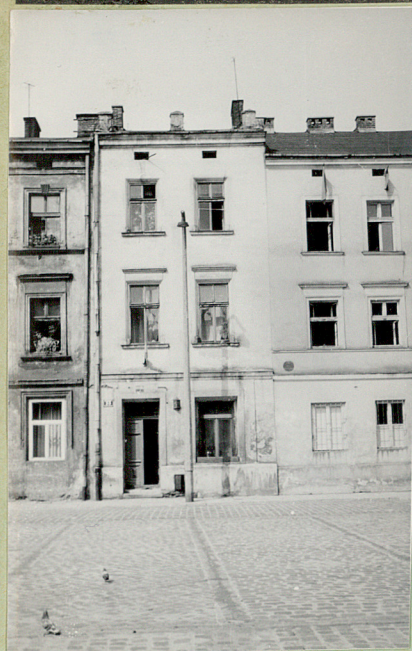
30. Inwentaryzacja pomiarowa

PK2 Kraków 1956 r.



Z Y X W V U T S R P O N M L K J I H G F E D C B A Nr

natyczny, uwagi opisowe, fotografia



← STAN 1966

Murowany, potynkowany. Podpiwnicowany.  
Dymiony. Fasada drewniana, chłopska,  
sien sklepiona odcinkowo. Balustrada schodów  
po mł. w. XIX.  
Oficyna z ławica w. XIX.

## 32. Przebieg prac konserwatorskich

Rok	Wyszczególnienie prac	K o s z tys. zł
1961	remont podłogi	

33. Koszty  
w tys. zł

Przewidywane

Rzeczywiste

34. Inspekcje

35. Uwagi różne



ul. Szeroka 33

9.10

36. Wypełnił dnia

10. XI. 1959

*[Signature]*

37. Sprawdził dnia

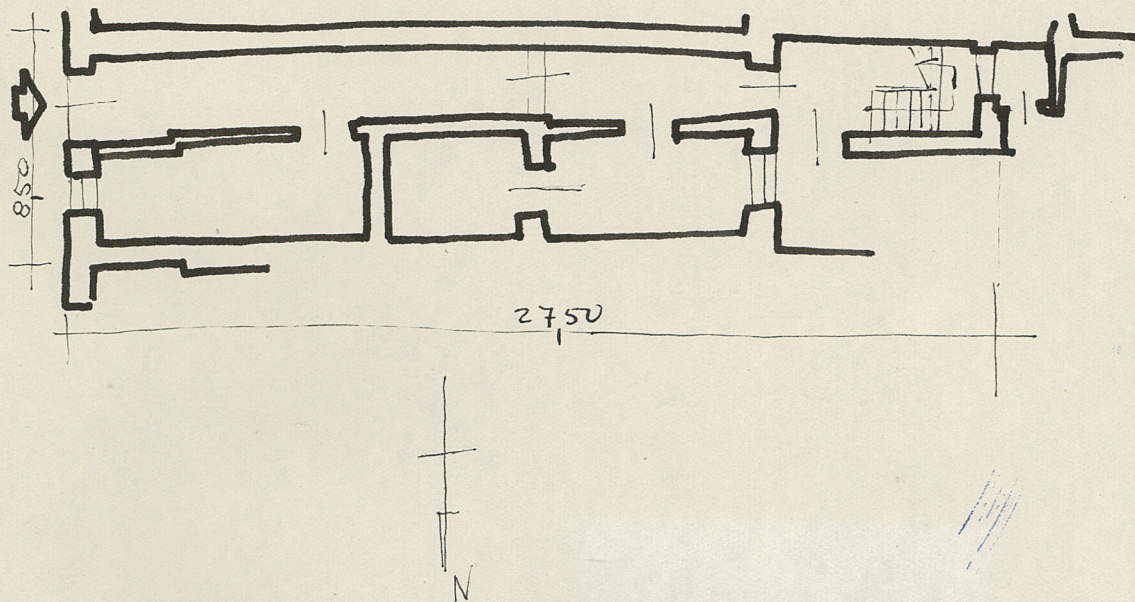
24. XII. 59

Starszy Konserwator Zabytków

Spr. Z Bielsko 1960



skala: 1:200 . . . . .



Informacje techniczne: wyp. 12,00