

Nr

A

B

C

D

E

F

G

H

I

J

K

L

M

N

O

P

R

S

T

U

V

W

X

Y

Z

1. Obiekt zabytkowy

Dom ul. Szeroka Nr 32 W

2. Miejscowość

Kraków 14366

3. Wiek XIX.

4. Styl

5. Kubatura m<sup>3</sup>

2200

6. Powierzchnia w m<sup>2</sup>

a) zabytkowa: 1932 b) użytkowa: 1932

20. Przynależność administracyjna

a) województwo

Kraków

b) powiat

c) gmina

7. Materiał budowlany

Przed zniszczeniem

Po odbudowie

11. Ilość budynków

2

14. Grunty należące do zabytku:

ha

a) ściany

cegł.

b) sklepienia

cegł.

c) stropy

drewn.

d) wiązania dachu

"

e) krycie dachu

papa

12. Ilość kondygnacji

3

13. Użytkowanie wnętrza według ilości:

a) izb mieszkalnych

12

b) innych pomieszczeń

-

c) piwnic

2

a) ogrody stylowe

b) sady i grunty uprawne

c) lasy

d) wody

e) inne

podr.

8 m<sup>2</sup>

8. Wyposażenie architektoniczne

Stolarka bramy w XIX.

15. Przeznaczenie pierwotne budynku

mieszkalne

16. Użytkowanie w latach ubiegłych

"

17. Użytkowanie obecne

"

18. Nadaje się do użycia na

"

9. Autorzy i data budowy i przebudowy

Wzniesiony w poł. XIX z wykończeniem głównego szkieletu w XVIII. partia piwnic i przykrycia. Przebudowany i nadbudowany w II poł. XIX - XX.

19. Data, rodzaj i stopień zniszczeń i odbudowy

Data

O P I S

Zniszczenia %

Odbudowa %

VIII.1939 r.

XI.1939 r.

XII.1945 r.

1967

samobudowy

25. Rejestr zabytku Nr

J.A.K. 11-Ka-3-W-33

rok 1934

dec. 1934

miejscie przechowywania

26. Nazwa księgi hipotecznej

LWH

27. Nr hipoteczny

28. Akta

Miejski Konserwator Zabytków

29. Fotografie

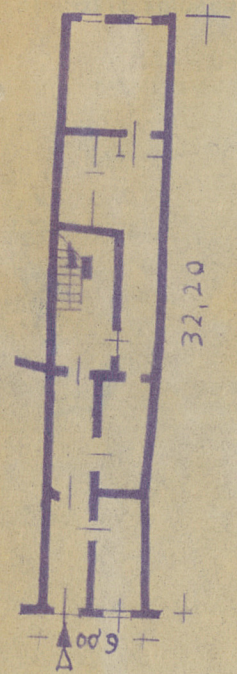
"

30. Inwentaryzacja pomiarowa

M.W. 141

PKZ. Kraków 1956 r.





ny, plan schematyczny, uwagi opisowe, fotografia

### 32. Przebieg prac konserwatorskich

Rok	Wyszczególnienie prac	K o s z t tys. zł



1867

eczywiste

### 34. Inspekcje

36. Wypełnił dnia 23. X. 1959

Hanna Stęczyńska  
w Brzuchowcu

37. Sprawdził dnia 24. XII 59

Stary Konserwator Zabytków  
Mjr Jerzy Kłomowski  
Spr. Z. Biełor. 1967 i ponownie

Ceglany, tynkowany. Na planie prostokąta z oficyną dwupiętrową, dwutraktową. Piwnice z komunią. Łamane i cegły, w starych partiach sklepienie kołowe, częściowo przemierzone. w XX. Wnętrze parteru i pięter przebudowane. Fasada frontowa dwukondygnacyjna z poddaszem nadbudowanym. Okna i drzwi parteru w profilowanych obramieniach. Na piętrze obramienia okienne profilowane z gzymsami nad okiennymi.