

Nr

A

B

C

D

E

F

G

H

I

J

K

L

M

N

O

P

R

S

T

U

V

W

X

Y

Z

1. Obiekt zabytkowy

Dom, ul. Szeroka nr 13.

2. Miejscowość

KRAKÓW

3. Wiek

XVII-XIX

4. Styl

Klas.

5. Kubatura m³

850

6. Powierzchnia w m²

a) zabytkowa:

b) użytkowa:

90

20. Przynależność administracyjna

a) województwo

KRAKÓW

b) powiat

c) gmina

7. Materiał budowlany

przed zniszczeniem

po odbudowie

11. Ilość budynków

1

14. Grunty należące do zabytku:

ha

a) ściany

cegl.

12. Ilość kondygnacji

2

a) ogrody stylowe

b) sklepienia

cegl.

13. Użytkowanie wnętrza według ilości:

b) sady i grunty uprawne

c) stropy

drewn.

a) izb mieszkalnych

7

c) lasy

d) więzania dachu

drewn.

b) innych pomieszczeń

2

d) wody

e) krycie dachu

papa.

c) piwnic

4

e) inne

21. Stacja

nazwa stacji

odległość od stacji w km

a) kolejowa

b) autobusowa

22. Właściciel i jego adres

8. Wyposażenie architektoniczne

Od podwórza zamurowane portal z okienkiem kamiennym, renesansowe. Brama drewn. klepkowa ok. poł. w XIX w. piwnicach 2 portale kamienne ok. XVII.

15. Przeznaczenie pierwotne budynku

mieszkalne

16. Użytkowanie w latach ubiegłych

"

17. Użytkowanie obecne

"

18. Nadaje się do użycia na:

"

9. Autorzy i data budowy i przebudowy

Dom zapewne z w. XVII, przebudowany w w. XIX. Piętrocy. Na parterze i na piętrze sklepienia kolebkowe z lunetami.

19. Data, rodzaj i stopień zniszczeń i odbudowy

Data

O P I S

zniszczenia
o/oodbudowa
o/o

VIII. 1939 r.

XI. 1939 r.

XII. 1945 r.

zawisobny

1964

dobry (po renowacji)

1966

Stara kuchnia itp. / Lepiej 6000

25. Rejestr zabytku nr 11-KR-3-Kr-83

rok 1934

miejsce przechowywania

Dec. w białym domu

26. Nazwa księgi hipotecznej

LWH

27. Numer

ny

28. Akta Miejski Konserwator Zabytków

29. Fotografie

"

30. Inwentaryzacja pomiarowa

PKZ Kraków

10. Udostępnienie

31. Szkic sytuacyjny, plan schematyczny, uwagi opisowe, fotografia



Wzniesiony w w. XVI/XVII
 wielokrotnie restaurowany
 miedzy innymi na miejscu
 w XIX/XX. Ceglany, ciosowy
 na podmurówce kamiennym
 fundamenty. Na murze
 prostokąta. Ciepłe mienią
 ca sieni i klatkę schodową
 silnie cofnięta w stosunku
 do parady frontowej.
 Meduopiętrowy, dwuklatko-
 wy. Pionowo kamiennym
 ceglany, kute sklepie-
 niami kolebkowymi;
 na miejscach drzwi
 portale kamienne,

prostokątne. Sieni meliorowa nakryta sklepie-
 niem krytym - kolebkowym. Kuchnie pomiesz-
 czenia parteru i piętra nakryte sklepieniami
 krytym - kolebkowym i kolebkowym. Stalanka
 drewniana, kamienny. Fasada frontowa drewna
 na węgach ciosowych, jednokolumnowa. Dachy dmu
 i hłopadone.

32. Przebieg prac konserwatorskich

rok	Wyszczególnienie prac	Kos- tys.
	rynunkowanie	

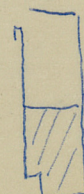
33. Koszty
w tys. zł

przewidywane

rzeczywiste

10

34. Inspekcje



ul. Szeroka 13

Dr. II

1958

36. Wypełnił dnia 1959
 H. Kierpiska
 M. Kierpiska

37. Sprawdził dnia 20 LIST, 1954

Miejski Konserwator Zabytków

Dr Józef Leniarczyk
 Apr. 21. Frank 1964

skala

Kos-
tys.

Infor

31. Szkic sytuacyjny, plan schematyczny, uwagi opisowe, fotografia



Wzniesiony w w. XVI/XVII
 wielokrotnie restaurowany
 miedziowiec na miedziowiec
 w XIX/XX. Ceglany cokoł
 na podmurówce kamiennym
 tynkowany. Na murze
 prostokąta. Część mien
 ca tlen i kłakę schodową
 silnie cofnięta w stosunku
 do fasady frontowej.
 Jednopiętrowy, ośmiok
 aty. Piwnice kamienne
 ceglane, kute sklepie
 niami kolebkowymi;
 na przejściach dwa
 portale kamienne,

prostokątne. Sienią melonowa nakryta sklepie
 niem kłupowo-kolebkowym. Kłupki nie pomieszc
 zena partem i przetrza nakryte sklepieniami
 kłupowo-kolebkowymi; kolebkowymi. Stolarstwo
 drewniane, kłupkowe. Fasada frontowa drewni
 ana, w części cofnięta, jednokondowa. Dachy dmu
 i hłopadone.

32. Przebieg prac konserwatorskich

rok	Wyszczególnienie prac	Ko tys.
	wymontowanie	

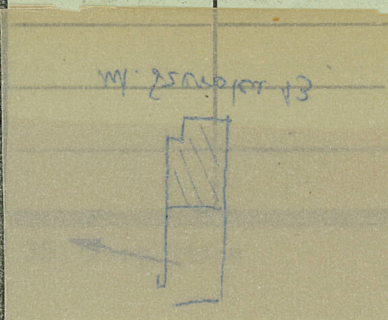
33. Koszty
w tys. zł

przewidywane

rzeczywiste

34. Inspekcje

10



Dr. J. L.

36. Wypełnił dnia 1959
 H. Kłupowska
 m. p.

37. Sprawdził dnia 20 LIST, 1954

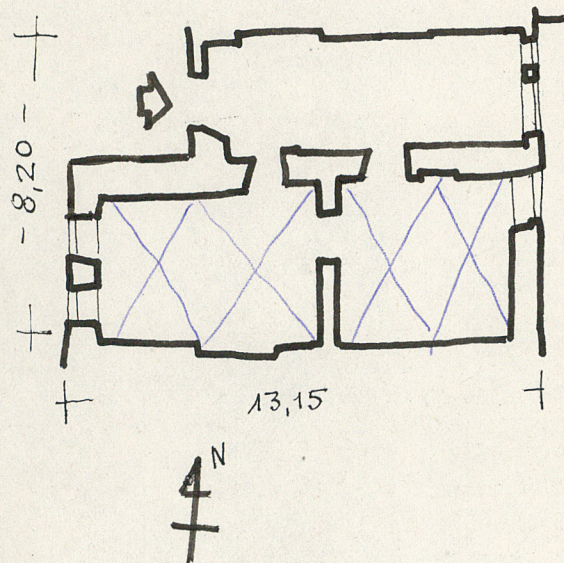
Miejski Konserwator Zabytków

Dr Józef Leniarczyk

Apr. 21. Frank 1964

Sm. 2. Beierow 1888

skala: 1:200 . . .



Informacje techniczne: wyp. 8,00