

1. Obiekt

Kamienica mieszczańska

2. Czas powstania

1890 r.

3. Miejscowość

KRAKOW

11. Zdjęcia, plan sytuacyjny, rzuty



4. Adres

ul. M. Curie Skłodowskiej 7

nr hipoteczny

5. Przynależność administracyjna

województwo m. Kraków

gmina dzielnica Śródmieście

6. Poprzednie nazwy miejscowości

Dawna dzielnica Wesola

ulica Pańska

7. Przynależność administracyjna
przed 1.VI.1975 r.

województwo m. Kraków

powiat dzielnica Śródmieście

8. Właściciel i jego adres

Przedsiębiorstwo Gospodarki
Komunalnej-Mieszkaniowej
Śródmieście - ul. Dietla 64

9. Użytkownik i jego adres

kamienica mieszkalna

10. Rejestr zabytków

Nr A-922 data 26.08.1992

autor zdjęć arch. J. Zwierzyńska
data wykonania 2.XI.1984 r.
miejsce przechowywania negatywów P.K.

12. Autorzy, historia obiektu, określenia stylu.

Autorem projektu jest właściciel par-
celi ⁸⁹⁴4 i ⁸⁹⁵7, fundator w jednej oso-
bie budowniczy Benjamin Torbe, który
rozpoczął budowę w 1890 r.- w trzy lata
później kamienicę nabywa Dawid
Schenker, który wznosi na podwórku
parterowy domek stróża.

Kamienica nosi cechy stylu historyzmu
neorokokowego.

13. Opis (sytuacja, materiał i konstrukcja, rzut, bryła, elewacje, dach wnętrze wyposażenie, instalacje)

Kamienica wzniesiona została w dzielnicy Wesoła, w najbliższym otoczeniu
krakowskich Plant stanowiących jednocześnie I-obwodnicę Starego Miasta,
dom leży w zwartej zabudowie ulicy M.Skłodowskiej-Curie/ dawniej Pańskiej /,
zbudowano go na prostokątnej działce o wym.15.5 x 31.3 m, na rzucie litery L,
budynek frontowy, dwutraktowy -o wym.:15.5 x 15 m. oraz dostawionym do niego
pod kątem prostym z lewej strony działki budynkiem oficyny bocznej : jedno-
traktowej o wym.:7.5 x 16.5 m.

Kamienicę zbudowano z cegły , bogato ją zdobiąc elementami sztukatorskimi,
jest to obiekt dwupiętrowy nakryty dachem dwuspadowym o konstrukcji drewn-
ianej.Do obiektu prowadzi wąska sień/ 2.2 m / z której po obu stronach
w pierwszym trakcie prowadziły drzwi do pomieszczeń / obecnie nieużywane /,
na końcu sieni , po jej prawej stronie znajduje się poprzecznie do osi sieni
ustawiona klatka schodowa : dwubiegowa doświetlona naturalnym światłem.
Z półpiętra wiodą schody do mieszkania.Układ pomieszczeń amfiladowy, podob-
nie jak w oficynach. Pomieszczenia w oficynie na parterze mają jednak do-
datkowe połączenie na zewnątrz - na podwórko.Klatka schodowa dla budynku
oficyny- drewniana o konstrukcji zabiegowej umieszczona jest przy skrajnie
położonym w stosunku do pozostałego układu narożniku.

Sień kamienicy jest bogato dekorowana stiukiem,pilastrami o kapitelach kompo-
zytowych, w polach pomiędzy pilastrami stiukowa dek--panoplia, posadzka klin-
kierowa o geometrycznym wzorze, balustrada schodów - żeliwna.

Elewacja od strony ulicy jest sześćoosiowa ,symetryczna z wyjątkiem kondyg-
nacji parteru. Okna w całej kamienicy o jednakowym kształcie : prostokątne,
dwudzielne ze ślaniem i dwudzielnym nadświetlem,Centralna część budynku-
oś okienna i drzwi wejściowe zaakcentowane w kondygn.I-piętra balkonem z ażu-
rową żeliwną balustradą.Kondygnacja parteru jest boniowana,w płycinach nad
cd.zał.nr.1.

21. Akta archiwalne (rodzaj akt, numer i miejsce przechowywania)

A.B.M.- Fasc.114, l.s.203 , Dz.VI.- Wojewódzkie Archiwum
Państwowe w Krakowie - ul.Lubicz 25.

22. Bibliografia

Kalendarz Krakowski Józefa Czecha - 1891 r.

23. Źródła ikonograficzne i fotografie (rodzaj, miejsce przechowywania, sygnatury)

- 1.Plany na budowę II-piętrowego domu - wyk. przez
Benjamina Torbe - konces.Budowniczy - 1890 r.
- 2.Plany na budowę parterowego domku stróża - niesygn.
1893 r.

A.B.M.- Fasc.114, l.s.203 , Dz.VI.- Wojewódzkie Archi-
wum Państwowe w Krakowie - ul.Lubicz 25.

24. Uwagi różne

25. Wypełnił

mgr inż.arch.J.Zwierzyńska

2.10.1984 r.

data

26. Sprawdził

.....
imię i nazwisko

data

27. Załączniki

1. Miejscowość

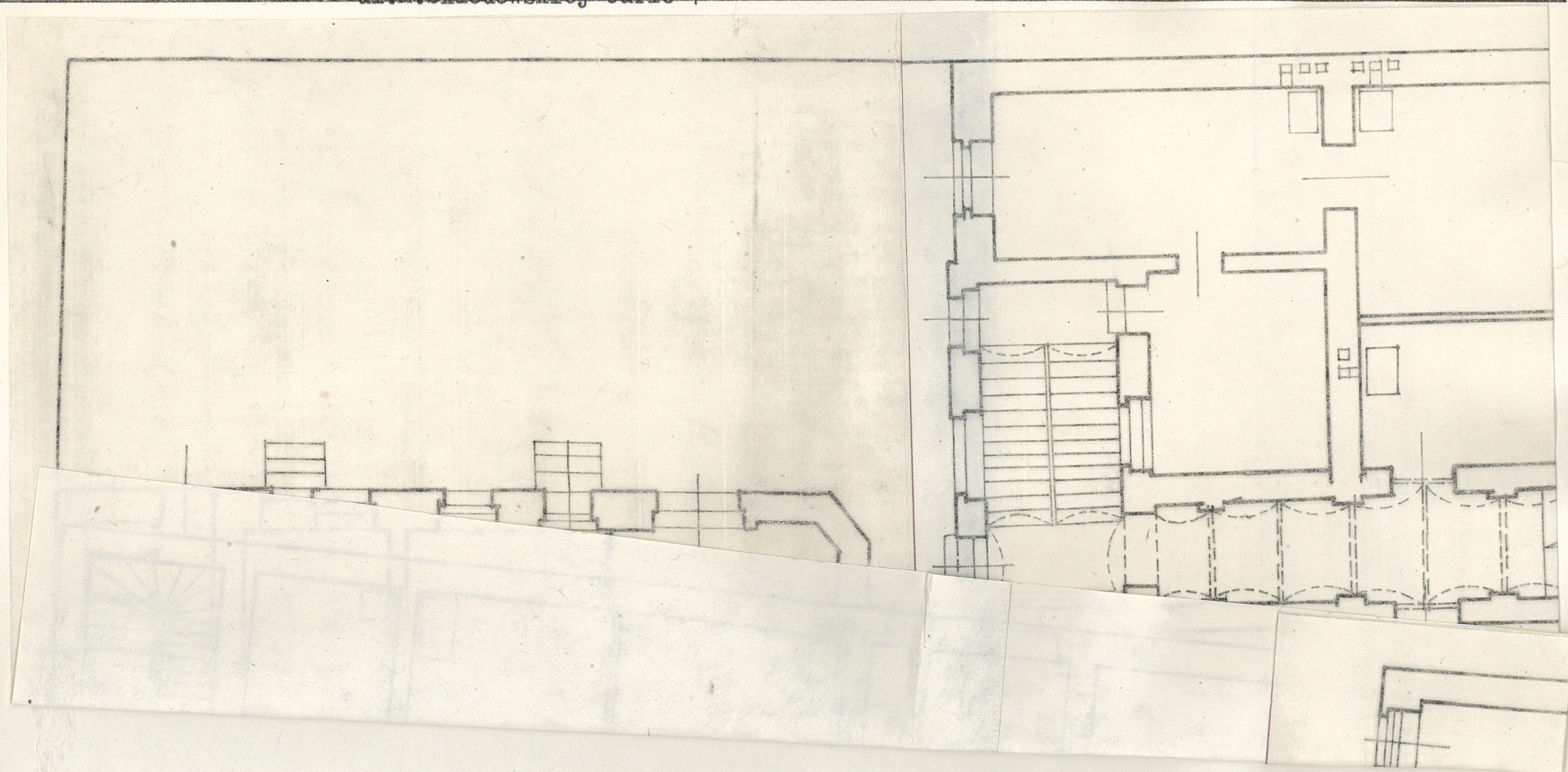
KRAKOW

2. Obiekt (nazwa jak w karcie)

Kamienica mieszczańska
ul. M. Skłodowskiej Curie 7

3. Zawartość wkładki (nazwa obiektu lub materiału uzupełniającego)

Rzut parteru / skala 1 : 100 /

Wkładkę założył: mgr inż. arch. J. Zwierzyńska, XI. 1984r.
(imię, nazwisko, data)

Miejsce przechowywania negatywów:

jed. W.A. Olsztyn z. 135/S
OZGraf. Z.P. Ostróda z. 676 n. 40 000

Wzór ODZ 1978 r.

1. Miejscowość
KRAKÓW

2. Obiekt (nazwa jak w karcie)
**Kamienica mieszczńska
ul. M. Skłodowskiej Curie 7**

3. Zawartość wkładki (nazwa obiektu lub materiału uzupełniającego)
Rzut parteru / skala 1 : 100 /

