

Nr

A B C D E F G H I J K L M N O P R S T U V W X Y Z

1. Obiekt zabytkowy

DOM, ul. Skawińska 6 /oficyna/

2. Miejscowość

KRAKÓW

14/188

3. Wiek XIX

4. Styl
bezstylowy5. Kubatura m³ 20006. Powierzchnia w m²

a) zabytkowa:

b) użytkowa: 280

20. Przynależność administracyjna

a) województwo krakowskie

b) powiat

c) gmina

7. Materiał
budowlany

Przed zniszczeniem

Po odbudowie

11. Ilość budynków 1

14. Grunty należące do zabytku:

ha

a) ściany

cegl.

12. Ilość kondygnacji 2

a) ogrody stylowe

b) sklepienia

13. Użytkowanie wnętrza
według ilości:

b) sady i grunty uprawne

c) stropy

drewn.

a) izb mieszkalnych -

c) lasy

d) wiązania
dachu

drewn.

b) innych pomieszczeń 6

d) wody

e) krycie dachu

dach.

c) piwnic -

e) inne

21. Stacja

Nazwa stacji

Odległość
od stacji
w km

a) kolejowa

b) autobusowa

22. Właściciel i jego adres

Państw. Zakład Spec. dla Dorosłych
Kraków - ul. Krakowska 43.

8. Wyposażenie architektoniczne

15. Przeznaczenie pierwotne budynku mieszkalne

16. Użytkowanie w latach ubiegłych - " -

17. Użytkowanie obecne Państw. Zakład Spec. dla Dorosłych

18. Nadaje się do użycia na - " -

23. Użytkownik i jego adres

- " -

24. Inwestor i jego adres

A-458 / 2.IV.1968 dec. dot. bud. g. t.

9. Autorzy i data budowy i przebudowy

Oficyna domu Marcinkowskie-
go. ok. poł. w. XIX, parterowa.
Fasada z r. 1845.

19. Data, rodzaj i stopień zniszczeń i odbudowy

Data

O P I S

Zniszczenia
%Odbu-
dowa
%

VIII.1939 r.

XI.1939 r.

XII.1945 r.

1967

uszkodzony, zaniedbany

25. Rejestr zabytku Nr LAK-H-Ka-3Kr-33

rok 1934 dec. arch. miejsce przechowywania

26. Nazwa księgi hipotecznej

LWH

27. Nr hipo-

28. Akta Miejski Konserwator Zabytków

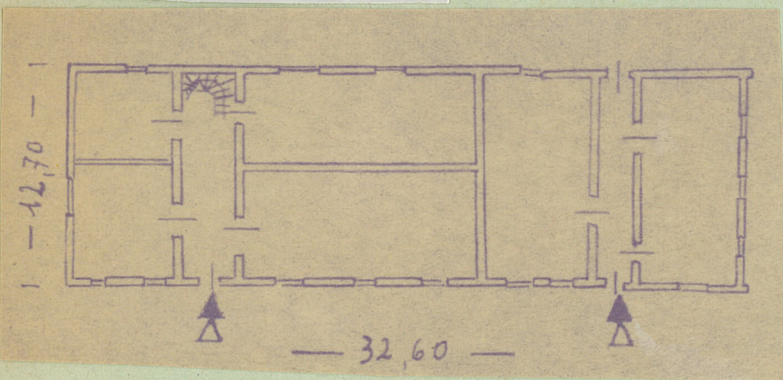
29. Fotografie - " -

30. Inwentaryzacja pomiarowa

10. Udostępnienie



↔ stan 1967



Murowany, potynkowany, parterowy, ze szczytem trójkątnym od ulicy. Układ wewnątrz dwutraktowy, z dwiema sieniami po bokach. Dach dwuspadowy. Kryty dachówką.

32. Przebieg prac konserwatorskich

Rok	Wyszczególnienie prac	K o s z t tys. zł

33. Koszty
w tys. zł

Przewidywane

Rzeczywiste

34. Inspekcje

35. Uwagi różne Literatura:
J. Lepiarczyk, H. Łozińska, S. Świszczowski
i, Przemiany dziejowe otoczenia
Waweli, Kraków 1953, str. 56

36. Wypełnił dnia Wzup. 1959

H. Stężyńska U. Boerly
Spr. Inżyn. 1967 Z. Benschdorf

37. Sprawdził dnia

1959 M. K. Z. do J. Lepiarczyk