

Nr 58

A

B

C

D

E

F

G

H

I

J

K

L

M

N

O

P

R

S

T

U

V

W

X

Y

Z

1. Obiekt zabytkowy

SKAŁECZNA 7
 Dom, ul. Augustowska 22 (narożnik ul. ~~Wętkowej~~ ul. Małachowskiej)
 ul. Wętkowej 20
 ul. Małachowskiej 26

2. Miejscowość

KRAKÓW 19185

3. Wiek

XIX

4. Styl

klasycyzm.

5. Kubatura m³

8000

6. Powierzchnia w m²

a) zabytkowa:

b) użytkowa: 1500

20. Przynależność administracyjna

a) województwo

KRAKÓW

b) powiat

c) gmina

7. Materiał budowlany

przed zniszczeniem

po odbudowie

11. Ilość budynków

1

14. Grunty należące do zabytku:

ha

a) ściany

cegl.

12. Ilość kondygnacji

3

a) ogrody stylowe

b) sklepienia

cegl.

13. Użytkowanie wnętrza według ilości:

b) sady i grunty uprawne

c) stropy

drewn.

a) izb mieszkalnych

24

c) lasy

d) więzania dachu

drewn.

b) innych pomieszczeń

2

d) wody

e) krycie dachu

dachówka.

c) piwnic

10

e) inne

8. Wyposażenie architektoniczne

Brama drewniana
 klepkowa 1. poł. XIX w.
 Stalowe obiekty cypisowo
 1. poł. u. XIX.

15. Przeznaczenie pierwotne budynku

mieszkalne

16. Użytkowanie w latach ubiegłych

— II —

17. Użytkowanie obecne

mieszkalne - stolarnia.

18. Nadaje się do użycia na:

mieszkalne - I -

9. Autorzy i data budowy i przebudowy

Dom zbudowany w r. 1846
~~przebudowany w r. 1864~~
 nadbudowany w r. 1864.
 Klasycystyczny dwupiętrowy.

19. Data, rodzaj i stopień zniszczeń i odbudowy

Data	OPIS	zniszczenia %	odbudowa %
VIII. 1939 r.			
XI. 1939 r.			
XII. 1945 r.	stan ruinobudowy		
1954	stan ruinobudowy (tytuł f. 1090) nowe - dachówka - op. -		
1966	już.		

25. Rejestr zabytku nr

LH. 11-ka-3-Kr 33

rok 1934

miejsce przechowywania

A-356 2 23.03.1968

26. Nazwa księgi hipotecznej

LHM

27. Numer hipoteczny

28. Akta

Miejski Konsentator Zabytków

29. Fotografie

— II —

30. Inwentaryzacja pomiarowa

31. Szkic sytuacyjny, plan schematyczny, uwagi opisowe, fotografia



Literatura: J. Lepiarczyk, H. Łocińska, J. Kuśmierowski;
 Preliminary sketch of the structure of the Mawela,
 Kraków 1953 str. 55

Legary, tykophany, na kucie prostokata okupistony,
 okultuacy. Przewidywane sklepienie kolebkowe.
 Farada od ul. Augustiańskiej nieukończona w części
 parterowej różnokształtowa pokryta nieukończonymi,
 opatrzona na on legarym tykophanym okultuacy-
 onym, uskokowym postalem. Wreszcie przystrojonej fasady
 zbudowana pod koniec w. XIX.

32. Przebieg prac konserwatorskich

rok	Wyszczególnienie prac	K tys

33. Koszty
w tys. zł

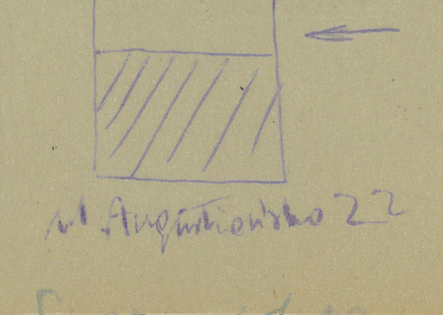
przewidywane

rzeczywiste

	450	

34. Inspekcje

35. Uwagi różne



gr. III

36. Wypełnił dnia 1954
 Kierownik Wzrostek

37. Sprawdził dnia 4 LIST. 1954

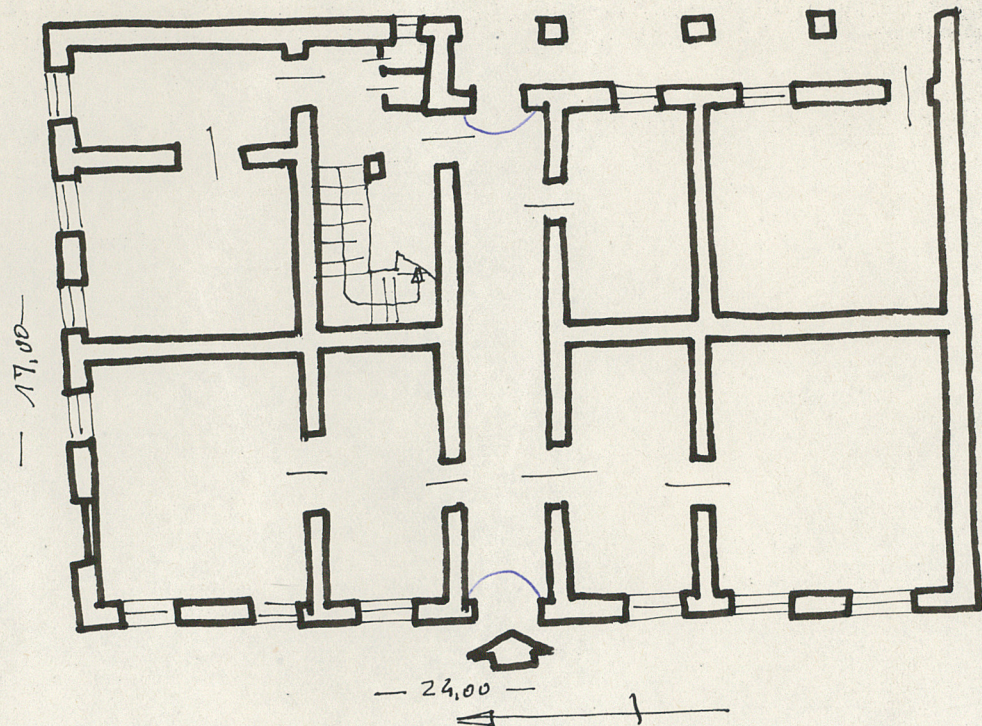
Miejski Konserwator Zabytków

Dr Józef Lepiarczyk

Dr Józef Francis 1964

gr. 2 Beiersdorf 1966

skala: 1:200



Informacje techniczne:

IV
wy. 10