

Nr

A

B

C

D

E

F

G

H

I

J

K

L

M

N

O

P

R

S

T

U

V

W

X

Y

Z

1. Obiekt zabytkowy

Dom, ul. Gienna nr. 16 (mieszkanie ul. in. Dąbia nr. 2)
Archiwum Akt Dawnych

2. Miejscowość

Prakow 19179

3. Wiek

XVIII/

4. Styl

barok

5. Kubatura m³

5800

6. Powierzchnia w m²

a) zabytkowa:

b) użytkowa:

850

20. Przynależność administracyjna

a) województwo

Mazowskie

b) powiat

-

c) gmina

-

7. Materiał budowlany

przed zniszczeniem

po odbudowie

a) ściany

cegł.

b) sklepienia

cegł.

c) stropy

żelbet.

d) więzania dachu

drewn.

e) krycie dachu

dach.

11. Ilość budynków

1

12. Ilość kondygnacji

2

13. Użytkowanie wnętrza według ilości:

a) izb mieszkalnych

2

b) innych pomieszczeń

12

c) piwnic

3

14. Grunty należące do zabytku:

ha

a) ogrody stylowe

b) sady i grunty uprawne

c) lasy

d) wody

e) inne

21. Stacja

nazwa stacji

odległość od stacji w km

a) kolejowa

b) autobusowa

22. Właściciel i jego adres

adm. Woj. Arch. Państw.
w Krakowie

23. Użytkownik i jego adres

24. Inwestor i jego adres:

8. Wyposażenie architektoniczne

Na narożniku, na kryś. I p.
figura J. Kochan. w XVIII.

15. Przeznaczenie pierwotne budynku

mieszkalne

16. Użytkowanie w latach ubiegłych

archiwum akt

17. Użytkowanie obecne

-

18. Nadaje się do użycia na:

-

9. Autorzy i data budowy i przebudowy

Budowany w l. 1759-1763
przez Franciszka Placidego
Pietrowy, na pasternie sklepienie

19. Data rodzaj i stopień zniszczeń i odbudowy

Data	O P I S	znisz- czenia %	odbu- dowa %
VIII. 1939 r.			
XI. 1939 r.			
XII. 1945 r.	stan dobry		
1964	zawieszony	100%	
	opr. Jędrzejewski		
	22.07.69		

1966

J.W.

25. Rejestr zabytku nr 2. AK. 11-Ka-7Kr-33

rok 22. V. 1933 miejsce przechowywania

A-37 z 7.10.1965

26. Nazwa księgi hipotecznej

LKH

27. Numer

eczny

28. Akta

Miejski Konserwator Zabytków

29. Fotografie

J. B. Z.

30. Inwentaryzacja pomiarowa

PKZ Kraków 1959

10. Udostępnienie

31. Szkic sytuacyjny, plan schematyczny, uwagi opisowe, fotografia

Brama murowana z cegły, potynkowana, podpiwniczona. Jednopiętrowa, bryła prostokątna trójkątna. Nie posiadała schodów zewnętrznych. Na parterze pomieszczenie schodowe białe. Fasada od ul. Siennej przyciosana o podziałach pionowych białych. Od ul. B. Wąskiej dniejszono analogicznie. Dach dwuspadowy. Pierwotny zewnętrzny tynk.

32. Przebieg prac konserwatorskich

rok	Wyszczególnienie prac	Koszt tys. zł

33. Koszty w tys. zł

przewidywane

rzeczywiste

600

34. Inspekcje

35. Uwagi różne

gr. I.

36. Wypełnił dnia X. 1959

Władysław
K. Kozłowski

37. Sprawdził dnia 8 LIST. 1954

Miejski Konserwator Zabytków

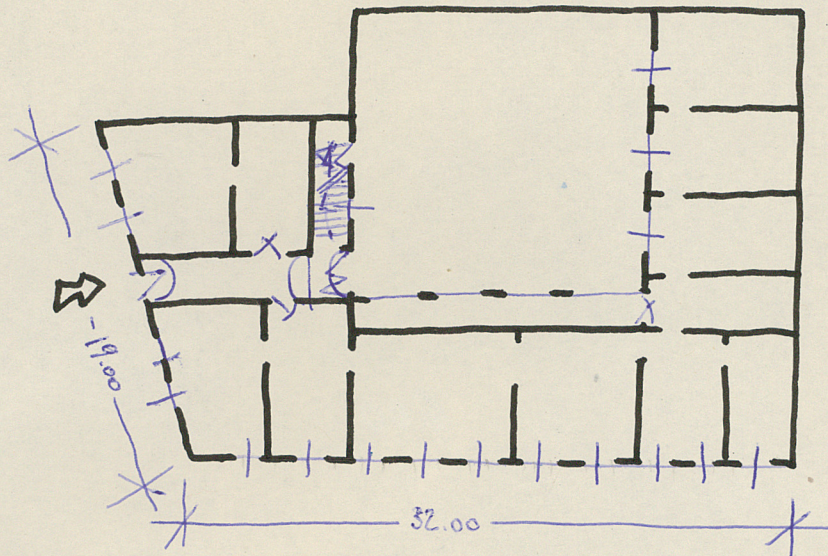
Dr Józef Leniarczyk

Mr. J. Frank 1964
7. Dec. 1966

Literatura: J. Lepiowski, Francesco Floridi ok. 1710-1782
Prace N. A. S. t. IX 1948.



skala: . . . 1:400



nr. 9 m