

Nr 189

A

B

C

D

E

F

G

H

I

J

K

L

M

N

O

P

R

S

T

U

V

W

X

Y

Z

1. Obiekt zabytkowy

Dom, ul. Sienna nr. 7 (narożnik ul. Stolarskiej nr. 2)

2. Miejscowość

KRAKÓW

3. Wiek

XIX

4. Styl

klasycyzm

5. Kubatura m³

5100

6. Powierzchnia w m²

a) zabytkowa: 350 b) użytkowa: 840

20. Przynależność administracyjna

a) województwo KRAKÓW

b) powiat

c) gmina

7. Materiał budowlany

przed zniszczeniem

po odbudowie

11. Ilość budynków

1

14. Grunty należące do zabytku:

ha

a) ściany

cegł.

12. Ilość kondygnacji

3

a) ogrody stylowe

b) sklepienia

cegł.

13. Użytkowanie wnętrza według ilości:

b) sady i grunty uprawne

c) stropy

drewn.

a) izb mieszkalnych

20

c) lasy

d) więzania dachu

drewn.

b) innych pomieszczeń

12

d) wody

e) krycie dachu

blacha.

c) piwnic

180 m²

e) inne

podw. 56 m²

8. Wyposażenie architektoniczne

15. Przeznaczenie pierwotne budynku

mieszkalne

16. Użytkowanie w latach ubiegłych

- " -

17. Użytkowanie obecne

- " -

18. Nadaje się do użycia na:

- " -

21. Stacja

nazwa stacji

odległość od stacji w km

a) kolejowa

b) autobusowa

22. Właściciel i jego adres

23. Użytkownik i jego adres

24. Inwestor i jego adres:

9. Autorzy i data budowy i przebudowy

19. Data, rodzaj i stopień zniszczeń i odbudowy

Data

O P I S

zniszczenia
o/oodbudowa
o/o

VIII. 1939 r.

XI. 1939 r.

XII. 1945 r.

1964

1966

stan ruinobany

stan unieruchomiony 1/1000

stan unieruchomiony 1/1000

stan ruinobany

25. Rejestr zabytku nr 2.Ak. M-Ka-7-Kr-33

rok 22.V. 1933 miejsce przechowywania 260/5. IV. 1966

26. Nazwa księgi hipotecznej

LHH

27. Numer hipoteczny

28. Akta

Miejski Konserwator Zabytków

29. Fotografie

J.K.Z.

30. Inwentaryzacja pomiarowa

PKZ Kraków 1963; Pol. Kuch. HAT

Dom z w. XIX, fasada klasycystyczna. Rozbudowany na miejscu kościoła Pańcy Marii, być może z wykorzystaniem części dawnego mury. Przebudowa

10. Udostępnienie w w. XX. w 2 poł. w. XIX

31. Szkic sytuacyjny, plan schematyczny, uwagi opisowe, fotografia



murowany z cegły na podmurówce z kamienia ci-
sanego, piętrowy, na oścież prostokąta równole-
głego do ulicy. Dwiepiętrowy, podpiwniczony, piwnice
niepiętrowe kolebkowe. Klatka schodowa 4-biegowa.
Pomieszczenia parteru nakryte sklepieniami
kolebkowymi, ślaskimi i kolebkowymi z hme-
tami. Elewacja frontowa ośmioramienna. Parter
rozplanowany podłogicie całościowymi arkada-
mi, pokryty w 3/4 neomastyką. Podział pio-
nowy wzdłuż pionowych filarkami. Elewacja
od ul. Stolarskiej trójosiowa o podziałach
analogicznych.

32. Przebieg prac konserwatorskich

rok	Wyszczególnienie prac	Kos- tys.

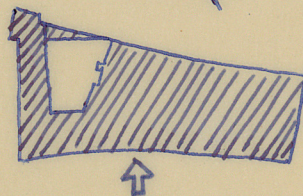
33. Koszty
w tys. zł

przewidywane

rzeczywiste

1,250

34. Inspekcje



1:1000

Siemna 7

36. Wypełnił dnia X. 1959

Mładnicki
Kkara

37. Sprawdził dnia 18 LIST. 1954

Miejski Konserwator Zabytków

Dr Józef Lepiarczyk

Mr. J. Frantz 1964

31. Szkic sytuacyjny, plan schematyczny, uwagi opisowe, fotografia



murowany z cegły na podmurówce z kamienia ci-
sanego, otynkowany, na oścież posłizista wódek-
głaz do ulicy. Dzwonikowy, podpiwniczony, piwnice
ślępiane kolebkowe. Klatka schodowa 4-biegowa.
Pomieszczenia parteru malowane ślępieniemi
kolebkowymi, szklastymi i kolebkowymi z kme-
tami. Elewacja frontowa ośmioramiowa. Parter
rozczłonkowany półkolistymi cokołowymi arkada-
mi, pokryty w 3/4 neomastyką. Podział pio-
nowy wzdłuż przystanku filarkami. Elewacja
od ul. Stolarskiej Trójnarmowa o podziałach
analogicznych.

32. Przebieg prac konserwatorskich

rok	Wyszczególnienie prac	Kos- tys.

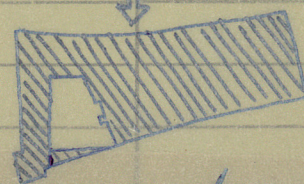
33. Koszty

1:1000

przewidywane

rzeczywiste

1,250



34. Inspekcje

35. Uwagi różne

91. II

36. Wypełnił dnia X. 1959

Maładniale
Kkara

37. Sprawdził dnia 18 LIST. 1954

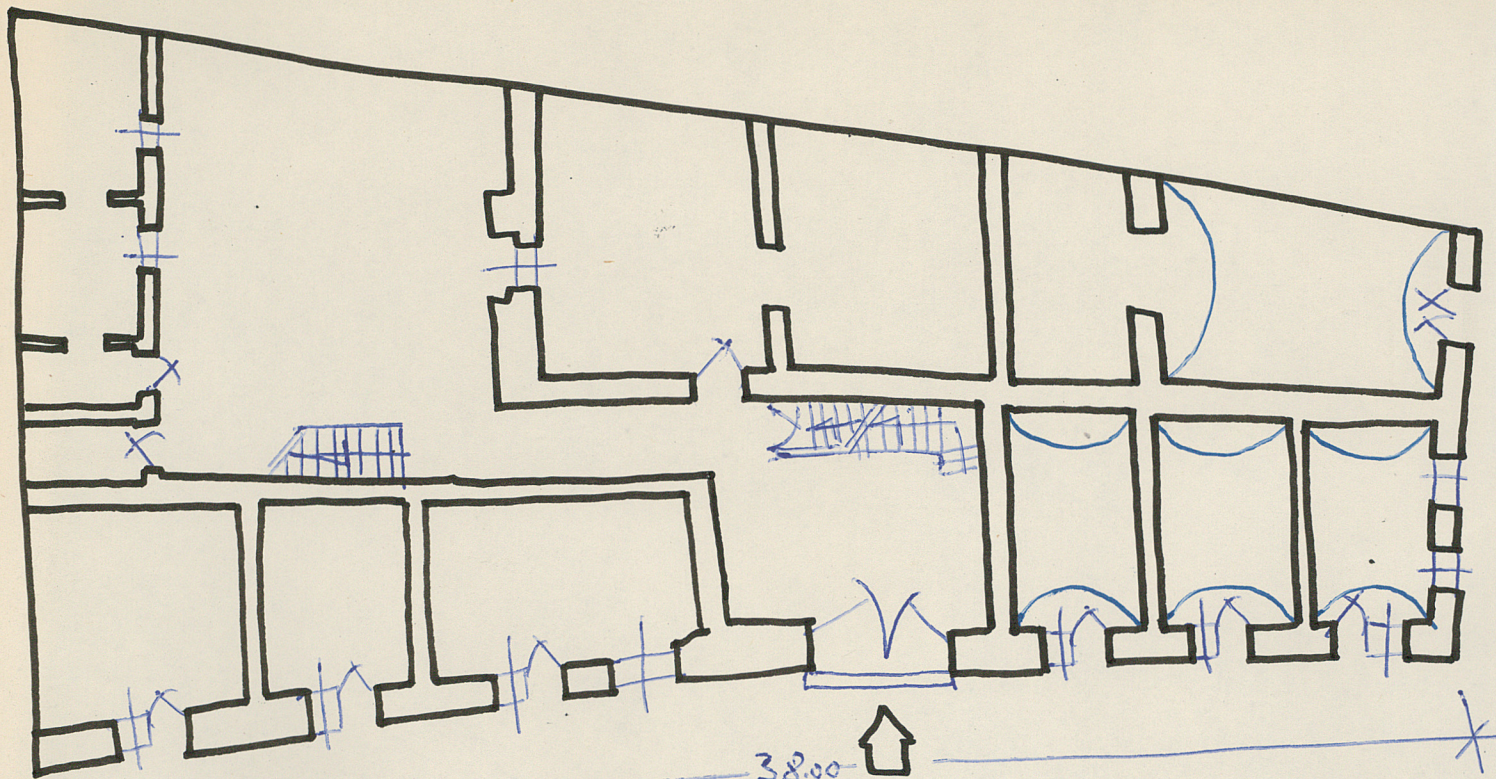
Miejski Konserwator Zabytków

Dr Józef Lepiańczyk

Spr. J. Frank 1964

spr. Z. Bieda 1966

skala: .. 1:200 ..



rys. 11 m