

Nr 88

A

B

C

D

E

F

G

H

I

J

K

L

M

N

O

P

R

S

T

U

V

W

X

Y

Z

1. Obiekt zabytkowy

Dom, ul. Sienna nr. 6

/ Plac Mariacki 7

II

2. Miejscowość

KRAKÓW 14173

3. Wiek

XVII-XIX

4. Styl

berstyl.

5. Kubatura m³

8800

6. Powierzchnia w m²

a) zabytkowa:

b) użytkowa: 840

20. Przynależność administracyjna

a) województwo

KRAKÓW

b) powiat

II

c) gmina

II

7. Materiał budowlany

przed zniszczeniem

po odbudowie

11. Ilość budynków

1

14. Grunty należące do zabytku:

ha

a) ściany

cegl.

12. Ilość kondygnacji

3

a) ogrody stylowe

b) sklepienia

cegl.

13. Użytkowanie wnętrza według ilości:

b) sady i grunty uprawne

c) stropy

drewn.

a) izb mieszkalnych

26

c) lasy

d) więzania dachu

drewn.

b) innych pomieszczeń

4

d) wody

e) krycie dachu

blacha

c) piwnic

e) inne

podw.

42 m²

8. Wyposażenie architektoniczne

15. Przeznaczenie pierwotne budynku

mieszkalne

16. Użytkowanie w latach ubiegłych

- I -

17. Użytkowanie obecne

- II -

18. Nadaje się do użycia na:

- III -

9. Autorzy i data budowy i przebudowy

Dom z w. XVII, oszkarpowany.
Fasada berstylowa. Dawna
sien' sklepiona z w. XVII.
1935 restauracja fasady pod
kierunkiem B. Tretera

10. Udostępnienie

19. Data, rodzaj i stopień zniszczeń i odbudowy

Data	OPIS	znisz- czenia %	odbu- dowa %
VIII. 1939 r.			
XI. 1939 r.			
XII. 1945 r.	stan dachy		
1969	stan remontowy	100%	
1966	stan remontowy		

23. Użytkownik i jego adres

- II -

24. Inwestor i jego adres:

A-259/5. IV. 1966

25. Rejestr zabytku nr E.AK. II-Ka-7-Kr-33

rok 22-V. 1933 miejsce przechowywania

26. Nazwa księgi hipotecznej

LWH

27. Numer hipoteczny

28. Akta

Miejski Konserwator Zabytków

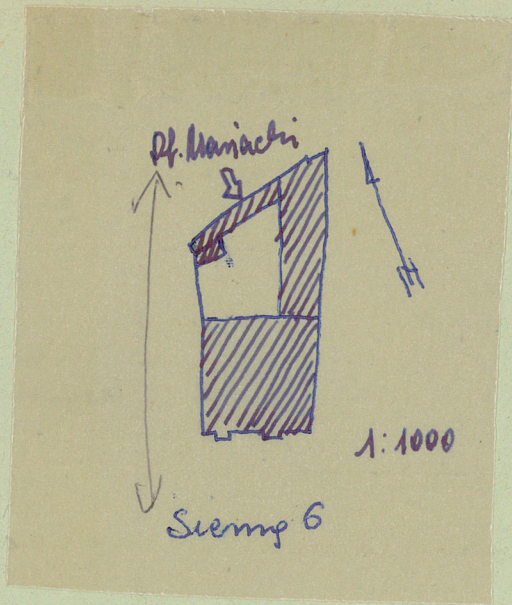
29. Fotografie

J.K.Z.

30. Inwentaryzacja pomiarowa

Pol. Krak. HAP

31. Szkic sytuacyjny, plan schematyczny, uwagi opisowe, fotografia



Zbudowany z cegły i kamienia łamanego w
 piwnicach, potynkowany, ozdobiony na ścianie
 portykowa postopadłego do ulicy. Dwupiętro-
 wy, dwustronny, podpiwniczony. Podpiwniczenia
 parteru nakryte sklepieniami kolebkowymi z
 łukami. Na piętrze w jednym pomieszczeniu
 sklepienie kolebkowe. Fasada czterosienna bez po-
 dziabek architektonicznych, podparta do wys. II piętra
 drewna słupkami z cegły i ciosów kamiennych.
 Dach dwuspadowy.

32. Przebieg prac konserwatorskich

rok	Wyszczególnienie prac	Kosz tys. zł

33. Koszty w tys. zł	przewidywane	rzeczywiste
	540	

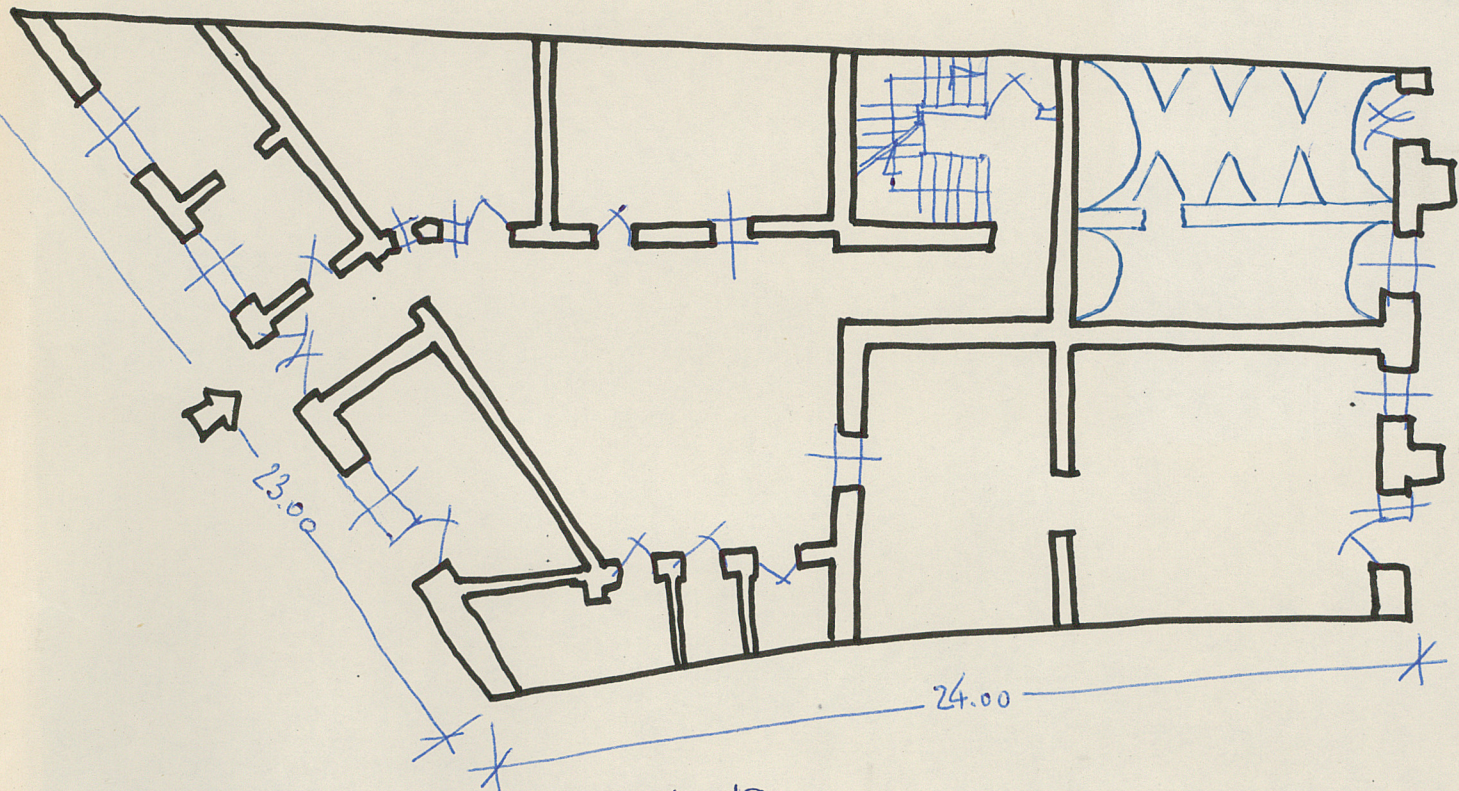
34. Inspekcje

35. Uwagi różne gr. II .

36. Wypełnił dnia X.1959
 Białadnicki
 K. Kana

37. Sprawdził dnia 18 LIST. 1954
 Miejski Konserwator Zabytków
[Signature]

skala: . . 1:200 . . .



Informacje techniczne:

Wys. ok. 13 m.