

Nr

A

B

C

D

E

F

G

H

I

J

K

L

M

N

O

P

R

S

T

U

V

W

X

Y

Z

## 1. Obiekt zabytkowy

DOM ul. SIENNA nr. 5, narożnik STOLARSKA nr. 1  
/Arcybactwo Mitosierdzia/

## 2. Miejscowość

KRAKÓW

## 3. Wiek

XV/XVI; XVII/XVIII

## 4. Styl

barok

## 5. Kubatura m³

## 6. Powierzchnia w m²

a) zabytkowa:

b) użytkowa:

## 20. Przynależność administracyjna

a) województwo

krakowskie

b) powiat

c) gmina

## 7. Materiał budowlany

Przed zniszczeniem

Po odbudowie

## 11. Ilość budynków

## 14. Grunty należące do zabytku:

ha

a) ściany

cegl.  
kam.

## 12. Ilość kondygnacji

a) ogrody stylowe

b) sklepienia

cegl.

## 13. Użytkowanie wnętrza według ilości:

b) sady i grunty uprawne

c) stropy

a) izb mieszkalnych

c) lasy

d) wiązania dachu

drewn.

b) innych pomieszczeń

d) wody

e) krycie dachu

blacha

c) piwnic

e) inne

## 8. Wyposażenie architektoniczne

1 portal p. gotycki w. XVI.  
1 " p. renesansowy  
Kilka portali barokowych  
na elewacji podwózkowej fragmenty  
barokowych i renesans. obramień  
okiennych.

## 15. Przeznaczenie pierwotne budynku

Arcybactwo Mitosierdzia

## 16. Użytkowanie w latach ubiegłych

## 17. Użytkowanie obecne

biura; oz. mieszkalny

## 18. Nadaje się do użycia na

instytucje

## 9. Autorzy i data budowy i przebudowy

## 19. Data, rodzaj i stopień zniszczeń i odbudowy

Data	O P I S	Zniszczenia %	Odbudowa %
VIII.1939 r.			
XI.1939 r.			
XII.1945 r.			
1967	dobry		

## 25. Rejestr zabytku Nr

A/67

rok 19.11.1935

miejsce przechowywania

## 26. Nazwa księgi hipotecznej

## 27. Nr hipoteczny

## 28. Akta

## 29. Fotografie

## 30. Inwentaryzacja pomiarowa

własnościowa inwent. PKZ/Kraków



## 31. Szkic sytuacyjny, plan schematyczny, uwagi opisowe, fotografia



Stan 1954

Wzniesiony z wyciem ciosu, tynkowany, na rzucie litery „L”, dwupiętrowy, podpiwniczony. Układ wnętrza wielotraktowy, z sienią przejazdową. Na parterze sieni przejazdowej nakryta sklepieniem wężym-kolebkowym z węższym przechodem wydzielonym renesansową arkadą wspartą na filarach. W wejściu do pomieszczenia na lewo od sieni portal p-renański. Pomieszczenia ~~te~~ zasklepienie kolebkowe oraz z ozdobnym sufitem (parter). W wejściu do piwnicy portal barokowy, XVII w. Klatka schodowa usytuowana w poł-wsch. części sieni, części przebudowana XX w. W wejściu do skarbca portal p-gotycki. W sieni skarbca na sklepieniu barokowym polichromia 1692 wykonana przez A. Tryczusa i S. Gontasijewskiego, przemalowana części. 2 poł. XVIII w. Konserwowana 1956/7. Sien i p. zasklepienie kolebkowe z polichromią, 1840. Pomieszczenia przebudowane. W wejściu do pomieszczeń wsch. renesansowy portal. Izba bracka z rokokową boazerią. Na płafonie polichromia R. Pochwańskiego - 1834. Sien i pomieszczenia III p. przebudowane. Elewacja frontowa 4-o osiowa o podziałach ramowych. W wejściu portal p-barokowy. Naroże zaakrąglone z kolumną na I p. W korytarzu barokowa figura Chrystusa. Elewacja od ul. Stolarskiej różnej wysokości, 9-o osiowa o podziałach ramowych. Dwa portale kamienne, zamurowane. Dach dwuspadowy, kryty blachą.

## 32. Przebieg prac konserwatorskich

Rok	Wyszczególnienie prac	K o s z t tys. zł

33. Koszty  
w tys. zł

## Przewidywane

## Rzeczywiste

## 34. Inspekcje

## 35. Uwagi różne

Literatura zebrana  
w maszynopisie katalogu zabytków  
Sztuki w Polsce.

## 36. Wypełnił dnia

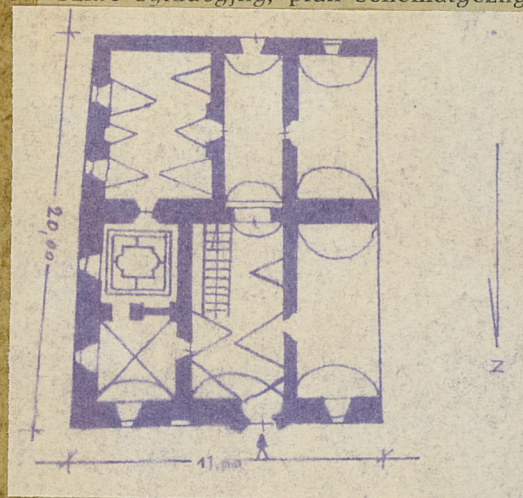
## 37. Sprawdził dnia

Z. Bielecki 64r.



Z Y X W V U T S R P O N M

31. Szkic sytuacyjny, plan schematyczny, uwagi opisowe, fotografie



stan 1867 ↗ ↘







1967

lowy

Zniszczenia	Odbudowa
9/0	9/0

27. Nr hipote-  
teczny

### 30. Inwentaryzacja pomiarowa