

Nr

198

A

B

C

D

E

F

G

H

I

J

K

L

M

N

O

P

R

S

T

U

V

W

X

Y

Z

1. Obiekt zabytkowy

Dom, ul. Sienna nr. 4.

2. Miejscowość

KRAKÓW 14171

3. Wiek

XV-XVII-XIX

4. Styl

5. Kubatura m³

9700

6. Powierzchnia w m²

a) zabytkowa:

b) użytkowa: 1100

20. Przynależność administracyjna

a) województwo

KRAKÓW

b) powiat

— II —

c) gmina

— II —

7. Materiał budowlany

przed zniszczeniem

po odbudowie

11. Ilość budynków

1

14. Grunty należące do zabytku:

ha

a) ściany

kam.
cegl.

12. Ilość kondygnacji

3

a) ogrody stylowe

b) sklepienia

cegl.

13. Użytkowanie wnętrza według ilości:

b) sady i grunty uprawne

c) stropy

dł.

a) izb mieszkalnych

22

c) lasy

d) wiązania dachu

drewn.

b) innych pomieszczeń

5

d) wody

e) krycie dachu

papa.

c) piwnic

2

e) inne

pach.

24 m²

8. Wyposażenie architektoniczne

Okna I i II piętra w profilowanym
kierownicy obramieniach.

15. Przeznaczenie pierwotne budynku

mieszkalne

16. Użytkowanie w latach ubiegłych

— I —

17. Użytkowanie obecne

mieszkalne, gastronom. lokal.

18. Nadaje się do użycia na:

mieszkalne

9. Autorzy i data budowy i przebudowy

gotycki, przebudowany w
Dom zbudowany w 17. r. XVII, dwu-
piętrowy. Na parterze dwie
sąle sklepione z 17. r. i jedna
z 18. r. XIX.

Przebudowany w 2 poł. XIX.

19. Data, rodzaj i stopień zniszczeń i odbudowy

Data

O P I S

znisz-
czenia
o/oodbu-
dowa
o/o

VIII. 1939 r.

XI. 1939 r.

XII. 1945 r.

1867

wzrosty i rękodzieła

10. Udostępnienie

23. Użytkownik i jego adres

24. Inwestor i jego adres:

25. Rejestr zabytku nr LAK M-Ka-4-Kr-33

rok 22. r. 1933

miejsce przechowywania

A-495/26. III. 1968

26. Nazwa księgi hipotecznej

LHH

27. Numer

—

28. Akta

Miejski Konserwator Zabytków

29. Fotografie

J. K. Z.

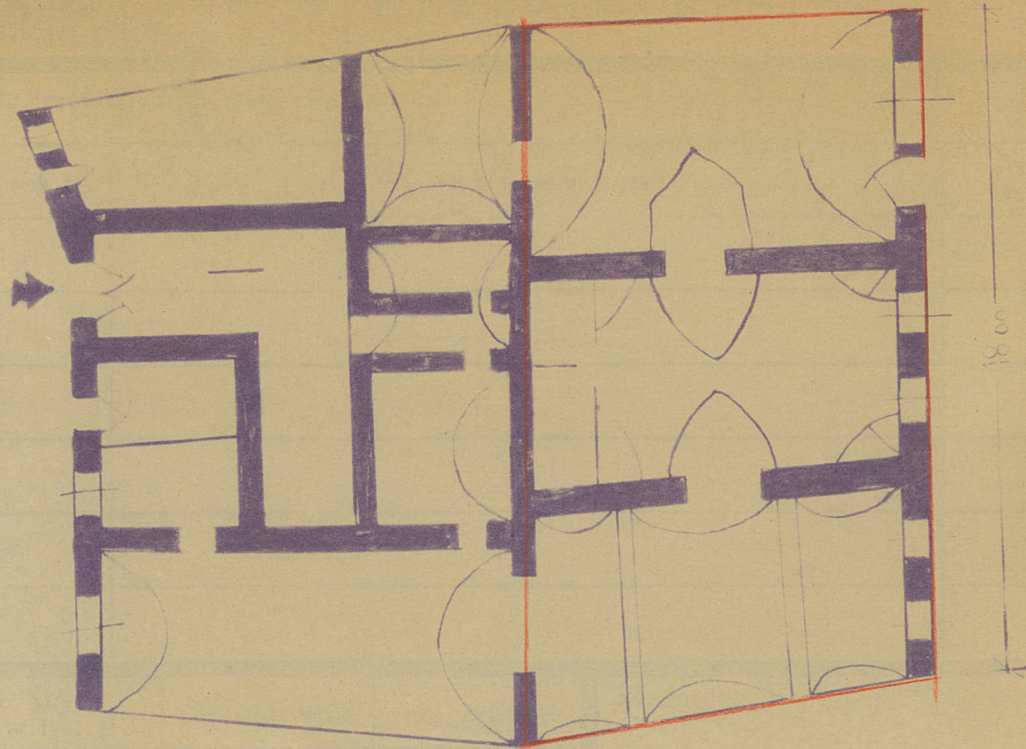
30. Inwentaryzacja pomiarowa

L. kat. 262

31. Szkic sytuacyjny, plan schematyczny, uwagi opisowe, fotografia

Wbudowany z cegły, potynkowany, na planie prostokąta równoległego do ulicy. Dwupiętrowy, dwustronny, podpiwniczony. Dawa się przebudować na lokal mieszkalny ułożony sklepieniem kolebkowym. W pozostałych pomieszczeniach parteru sklepienie kolebkowe z łukami oraz żaglaste na gzymsach. Elewacja pionowa. Dach dwuspadowy.

Przebiegły portem z I p. - plastikowy gzyms kondygnacji okno I p. z obramieniem wykonanym z tynku, profilowanych z gzymsami nakładającymi na kondygnacji z podświetleniem; okno II p. z profilowanych opuszkach z tynku.



35. Uwagi różne

gr. III -

36. Wypełnił dnia X. 1959

Błażej
Kasza

37. Sprawdził dnia 16 LIST. 1954

Miejski Konserwator Zabytków

Dr Józef Janiak
1954