

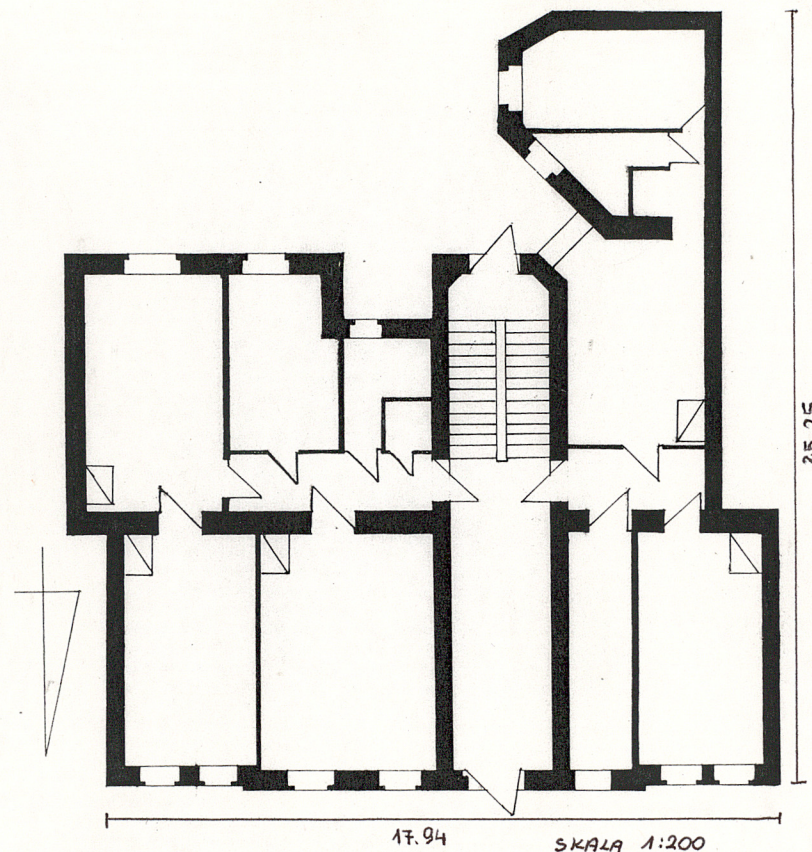
1. Obiekt

DOM MIESZKALNY - UL.SAREGO 23 / z oficyną /

2. Czas powstania  
przed 1910r.

3. Miejscowość  
K R A K Ó W

11. Zdjęcia, plan sytuacyjny, rzuty



4. Adres  
ul.Sarego 23

nr hipoteczny

5. Przynależność administracyjna

województwo **krakowskie**  
gmina **dz.Śródmieście**

6. Poprzednie nazwy miejscowości

7. Przynależność administracyjna  
przed 1. VI. 1975 r.

województwo **-krakowskie**

powiat

8. Właściciel i jego adres

Janusz Kowalski, zam.Kraków  
Al.Słowackiego 11a/19  
Antoni Kozdrój, zam.Nowy Sącz  
ul.Nawojowska 17/41

9. Użytkownik i jego adres

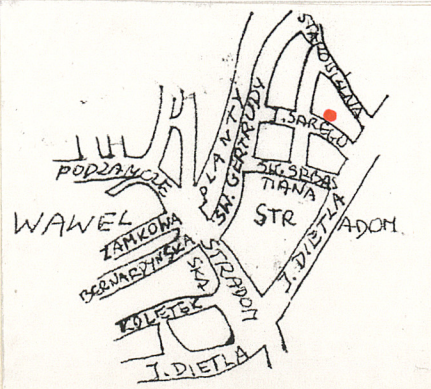
lokatorzy

10. Rejestr zabytków

A-904 z 2.03.1992r

Nr data

autor zdjęć I.Palca  
data wykonania 05.1992r.  
miejsce przechowywania negatywów PSOZ, oddz.Kraków





12. Autorzy, historia obiektu, określenia stylu.

Kamienica wraz z oficyną wzniesiona przed 1910 rokiem, zaprojektowana przez B. Torbe w stylu historyzująco-modernistycznym. Pierwszym właścicielem był Chaim Berk Zucker.

W 1910 roku zatwierdzono dodatkowy plan na zmiany I piętra w budynku frontowym oraz na II piętrze oficyny, w 1911 zatwierdzono projekt kanalizacji i wodociągu. Dawna nazwa ulicy - Zielona, w dzielnicy Wesola, która w tamtym okresie była dużym placem budowy. Zabudowano łukę Św. Sebastiana, gdzie oprócz ulicy św. Sebastiana powstały dwie dalsze ulice: Zielona / ob. Sarego / i Jasna / ob. Bogusławskiego /.

13. Opis (sytuacja, materiał i konstrukcja, rzut, bryła, elewacje, dach, wnętrze, wyposażenie, instalacje)

Sytuacja: w zwartej zabudowie południowej pierzei ulicy, z oficyną tylną, ściany: murowany z cegły, tynkowany, glazurowana cegła w strefie II i III piętra oraz sztukatorskie festony pod oknami II piętra w budynku frontowym, w oficynie profilowane opaski obramiające okna parteru, w tynku, sklepienia i stropy: w budynku frontowym i oficynie nad piwnicami i parterem ceramiczna na dźwigarach stalowych, w pozostałych kondygnacjach drewniane, belkowe,

więźba dachowa: w budynku frontowym i oficynie więźba płatwiowo-kleszczowa,

pokrycie dachu: w budynku frontowym i oficynie papa,

posadzki, podłogi: w budynku frontowym - posadzki ceramiczne na podestach pięter, w sieni lastrico, parkiety w mieszkaniach, deski w kuchniach; w oficynie: parkiety, deski w kuchniach, lastrico w sieni,

schody: w budynku frontowym: klatka schodowa dwubiegowa, drewniana, balustrada żelazna, ażurowa z motywem roślinno-geometrycznym, secesyjnym, poręcze drewniane; w oficynie: klatka schodowa dwubiegowa, drewniana, balustrada żelazna, ażurowa z motywem kwiatów polnych, secesyjna, poręcze drewniane,

otwory: w budynku frontowym okna 2-skrzydłowe, 4-kwaterowe, w niektórych zachowane klameczki mosiężne, drzwi 2-skrzydłowe, płycinowe, opaski otworów drzwi szerokie, gładkie, w górnych narożnikach kanelowane, wystające nieco powyżej linii otworu drzwi, secesyjna, malowane farbą olejną na kolor brązowy, w niektórych zachowane klamki mosiężne; okna w klatce schodowej 2-skrzydłowe, 4-kwaterowe, podzielone szczeblinami na małe pola, w niektórych zachowane klamki żelazne; brama wejściowa do budynku 2-skrzydłowa, u dołu klepkowa, górą przeszklona, z przeszklonym nadświetlem; brama w elewacji tylnej drewniana 2-skrzydłowa, płycinowa, częściowo przeszklona, z nadświetlem, gałki-uchwyty z blachy mosiężnej; w oficynie: okna 2-skrzydłowe, 4-kwaterowe, częściowo zachowane klamki mosiężne, drzwi 2-skrzydłowe, płycinowe, secesyjne j.w., brama 2-skrzydłowa, płycinowa, częściowo przeszklona / analogiczna jak w elewacji tylnej budynku frontowego /, klamka żelazna,

rzut: budynek frontowy na rzucie zniekształconego prostokąta, 2-traktowy ze środkową ścianą nośną, z ryzalitem tylnym, jednym ciągiem komunikacyjnym; oficyna na rzucie nieregularnego prostokąta z ryzalitem tylnym, 2-traktowa z jednym ciągiem komunikacyjnym,

bryła: budynek frontowy 4-kondygnacyjny, podpiwniczony, dach dwuspadowy z ryzalitem tylnym, na froncie balkony; oficyna 3-kondygnacyjna, podpiwniczona, dach dwuspadowy z ryzalitem tylnym, w elewacji frontowej balkony,

elewacje: fasada budynku frontowego 6-osiowa z 4-osiowym ryzalitem pozornym pośrodku, z balkonami w osiach skrajnych, z balustradą ażurową o motywach secesyjnych roślinno-geometrycznych, parter z pseudoboniowaniem pasowym w tynku, I piętro potynkowane z dwoma pasami fryzu, II i III piętro wyłożone glazurowaną cegłą, elewacja budynku frontowego od strony podwórza oraz budynku oficyny bez dekoracji, 6-osiowe, okna elewacji oficyny obramione profilowanymi opaskami, w tynku,

wnętrze i wyposażenie: budynek frontowy - w sieni okładzina stiukowa ścian, wygładzona na marmur, w kolorze beżowym, gładka bez dekoracji, pokrywająca ściany do 1/4 wysokości; faseta profilowana w sieni; posadzka ceramiczna na podestach pięter, z czarno-białych rombów ujętych bordiurą wypełnioną czarno-białymi wolutami,

instalacje: elektryczna, wodno-kanalizacyjna, gazowa,




14. Kubatura ok.5.600 m <sup>3</sup>	15. Powierzchnia użytkowa ok.280 m <sup>2</sup>	16. Przeznaczenie pierwotne mieszkalne	17. Użytkowanie obecne mieszkalne
18. Prace budowlane i konserwatorskie, ich przebieg i dokumentacja P.T.adaptacji części strychu na pracownię architektoniczną z częścią mieszkalną, J.Kowalski 1990,		19. Stan zachowania (fundamenty, ściany zewnętrzne, ściany wewnętrzne, sklepienia, stropy konstrukcje dachowe, pokrycie dachu, wyposażenie i instalacje) ogólny stan zachowania budynków dobry, bardzo zły stan techniczny klatki schodowej-drewnianej w oficynie, zagrożenie jej konstrukcji, częściowo zniszczone podstopnie,	
20. Najpilniejsze postulaty konserwatorskie remont drewnianej klatki schodowej w oficynie,			



21. Akta archiwalne (rodzaj akt, numer i miejsce przechowywania)

WAP, ul. Lubicz 25, ABM

22. Bibliografia -

23. Źródła ikonograficzne i fotografie (rodzaj, miejsce przechowywania, sygnatury) 

24. Uwagi różne -

25. Wypełnił

mgr Iręna Palca

.....  
imię i nazwisko

data .....

05.1992r.

26. Sprawdził

.....  
imię i nazwisko

data .....

27. Załączniki



1. Miejscowość

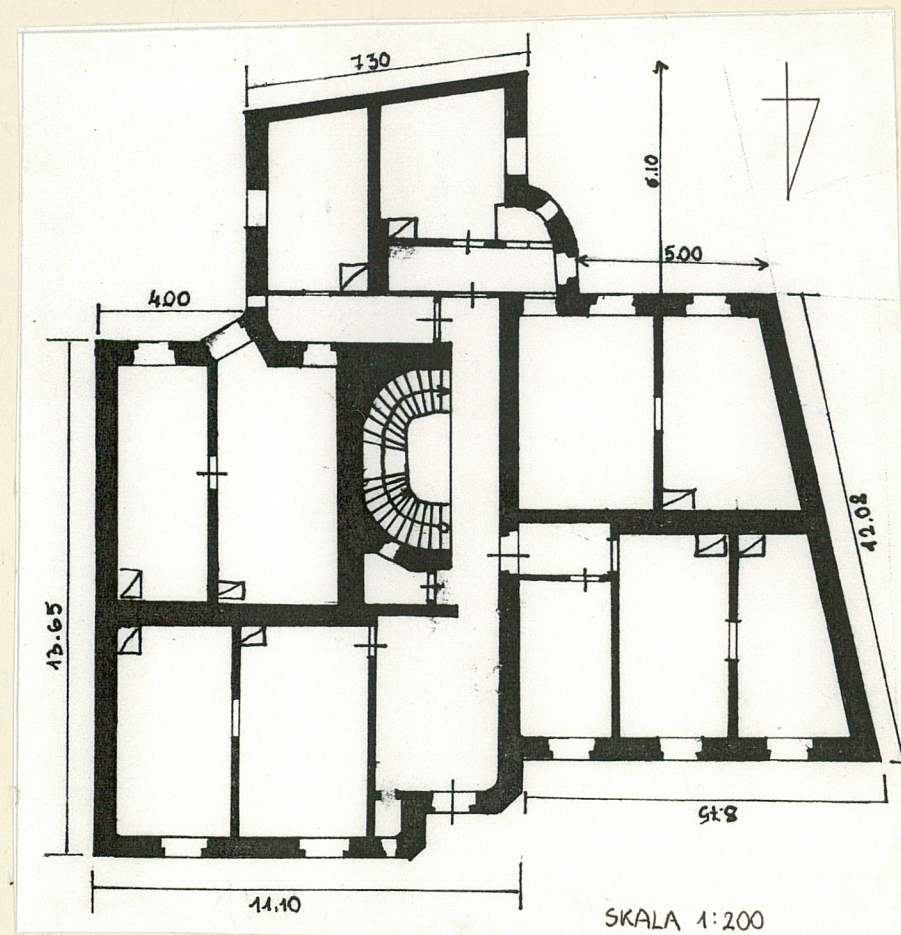
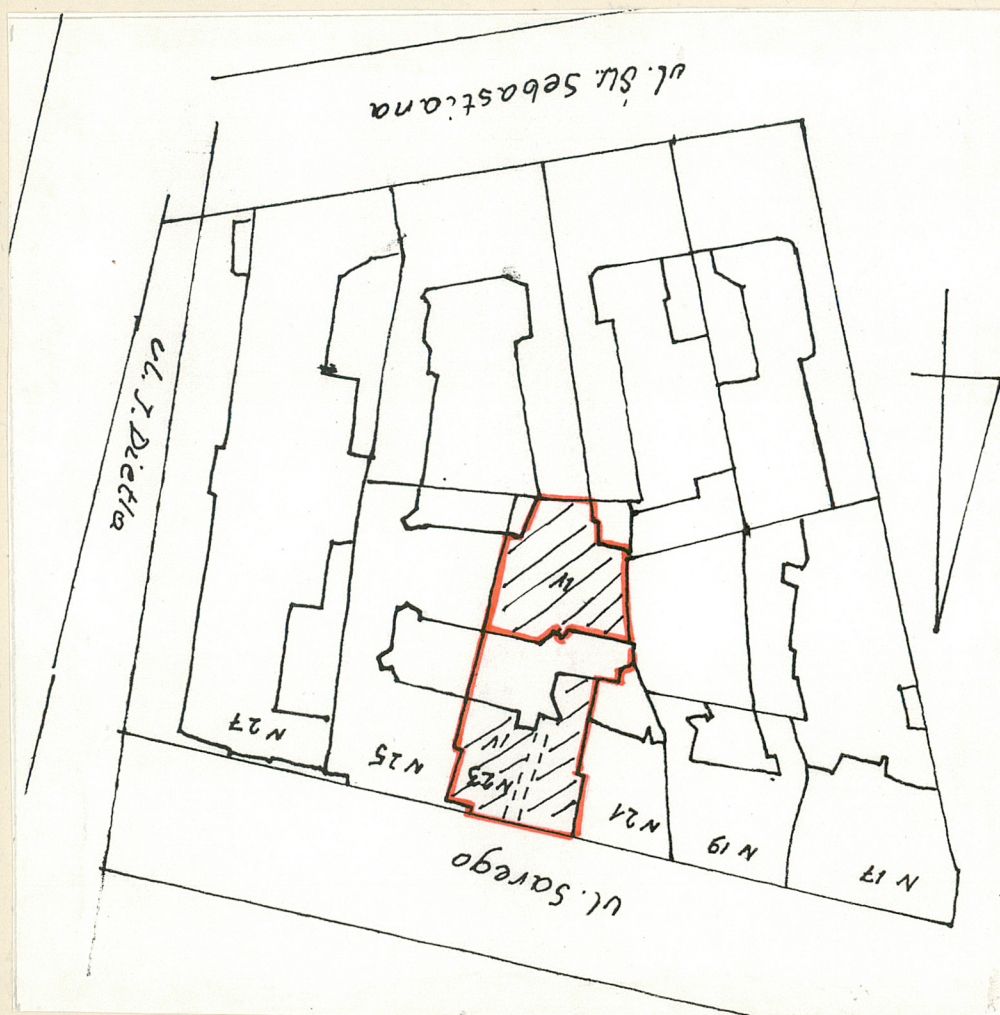
K R A K Ó W

2. Obiekt (nazwa jak w karcie)

Dom mieszkalny-ul.Sarego 23  
/ z oficyną/

3. Zawartość wkładki (nazwa obiektu lub materiału uzupełniającego)

dodatkowe fotografie



Wkładkę założył: Irena Palca, 05.1992r.

(imie, nazwisko, data)

P.S.O.Z. Kraków

Miejsce przechowywania negatywów:



