

Nr

A

B

C

D

E

F

G

H

I

J

K

L

M

N

O

P

R

S

T

U

V

W

X

Y

Z

1. Obiekt zabytkowy

Dom, ul. Szeroka nr. 9.

2. Miejscowość

14356  
KRAKÓW

3. Wiek

XVI-XX

4. Styl

barok

5. Kubatura m<sup>3</sup>

2000

6. Powierzchnia w m<sup>2</sup>

a) zabytkowa:

b) użytkowa: 650

20. Przynależność administracyjna

a) województwo

KRAKÓW

b) powiat

— " —

c) gmina

— " —

7. Materiał budowlany

przed  
zniszczeniempo  
odbudowie

11. Ilość budynków

1

14. Grunty należące do zabytku:

ha

a) ściany

cegł.

12. Ilość kondygnacji

4

a) ogrody stylowe

b) sklepienia

cegł.

13. Użytkowanie wnętrza według ilości:

b) sady i grunty uprawne

c) stropy

drewn.  
cegł.  
żel.

a) izb mieszkalnych

18

c) lasy

d) więzania dachu

drewn.

b) nnych pomieszczeń

3

d) wody

e) krycie dachu

papo.

c) inne

6

e) inne

podw.

45 m<sup>2</sup>

8. Wyposażenie architektoniczne

Na parterze w sali od frontu  
2 kolumny tokańskie między-  
okienne renesansowe. W. XVII.  
W piwnicy 3 proste kamiennie  
portale z W. XII

15. Przeznaczenie pierwotne budynku

miesz.

16. Użytkowanie w latach ubiegłych

— " —

17. Użytkowanie obecne

— " —

18. Nadaje się do użycia na:

9. Autorzy i data budowy i przebudowy

Dom zapewne z W. XVI. Pre-  
budowany całkowicie i nad-  
budowany o II i III p. W. XX.  
Na parterze sklepienia kolebk-  
owe transversalne.

19. Data rodzaj i stopień zniszczeń i odbudowy

Data	O P I S	znisz- czenia o/o	odbu- dowa o/o
VIII. 1939 r.			
XI. 1939 r.			
XII. 1945 r.	causobuystan		
XI. 1964	wilgotny op. Kapienia		
1966.	Stan po remoncie 8.6.69		

23. Użytkownik i jego adres

24. Inwestor i jego adres:

25. Rejestr zabytku nr L.H.K. M-Ka-3-Kr-53

rok 1934

miejsce przechowywania

dec. muzeum w Krakowie

26. Nazwa księgi hipotecznej

L.H.K.

27. Numer

— " —

28. Akta

Miejski Konsulat Lab.

29. Fotografie

— " —

30. Inwentaryzacja pomiarowa

10. Udostępnienie



## 31. Szkic sytuacyjny, plan schematyczny, uwagi opisowe, fotografia



Wzniesiony w w. XVI-XVII, wielokrotnie przebudowany, wielokrotnie przebudowany, w w. XIX-XX. Ceglany, z partiami kamiennymi w narożach, tymonach. Na murze zbliżonym do kwadratu. Tęczytłony, z nadbudówką od podłogi do sufitu. Piwnice częściowo murowane. Na pięściach trzy portale kamienne. W parterowych pomieszczeniach frontowe chwie kamienne, renesansowe kolumny puzdrowienne, ponadto jednym z nich

nadmienione, półkolisty arkadki. W jednym z pomieszczeń parterowych sklepienie kryżowe-kolebkowe. Elewacja frontowa ostrogonowa, w części parterowej zenkomponowa.

## 32. Przebieg prac konserwatorskich

rok	Wyszczególnienie prac	Koszt tys.
1965-6	Remont sufitu	

33. Koszty  
w tys. zł

przewidywane

rzeczywiste

34. Inspekcje

660

M. Szemke 9

36. Wypełnia dnia 1959  
H. Styrzyńska  
W. Boukaj

37. Sprawdził dnia 20 LIST. 1954

Miejski Konserwator Zabytków

Dr Józef Leniarczyk

Mr. J. Frank 1964



## 31. Szkic sytuacyjny, plan schematyczny, uwagi opisowe, fotografia



Wzniesiony w w. XVI-XVII, wielokrotnie modyfikowany, wielokrotnie przebudowywany i nadbudowywany. W. w. XIX-XX. Ceglany, z partią kamienną w przeszłości. Budowany na murze z bliznami do kwadratu. Trzypiętrowy z nadbudową od podłogi do sufitu. Piwnice kryte nożem. Na pięciachy portale kamienne. W parterowych pomieszczeniach fontane. Chociaż kamienne, renesansowe kolumny podyktowane ponadto jednym z nich

nadkryte, portykowe arkady. W jednym z pomieszczeń parterowych sklepienie kolumnowe. Elewacja frontowa ozdobiona, w części parterowej zenkorporacją.

## 32. Przebieg prac konserwatorskich

rok	Wyszczególnienie prac	Ko tys
1965-6	Remont białych	

33. Koszty w tys. zł	przewidywane	rzeczywiste
	660	

## 34. Inspekcje

## 35. Uwagi różne

gr. IV

36. Wypełniał dnia 1959  
H. Stępińska  
H. Boukaj

37. Sprawdził dnia 20 LIST. 1954

Wiejski Konserwator Zabytków

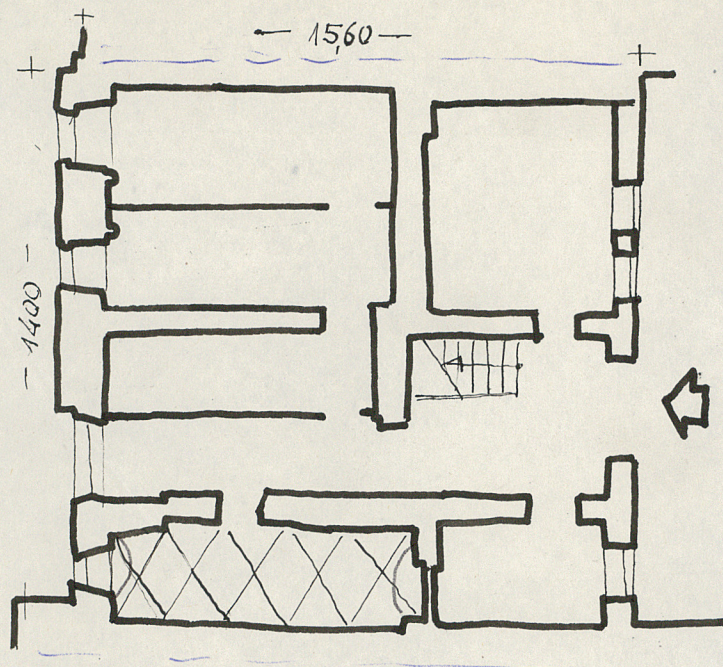
Dr Józef Leniarczyk

Spr. Zbiornik 1366

Dr J. Frank 1964



skala: 1:200 . . . . .



Informacje techniczne: 07.8.50.