

Nr 212

A

B

C

D

E

F

G

H

I

J

K

L

M

N

O

P

R

S

T

U

V

W

X

Y

Z

1. Obiekt zabytkowy

DOM, ul. SZEROKA NR.2 / MIDDOWA 41/

2. Miejscowość

KRAKOW

3. Wiek

XVI / XVII

4. Styl

RENEZANS

5. Kubatura m³

4050

6. Powierzchnia w m²

a) zabytkowa: 340 b) użytkowa: 340

20. Przynależność administracyjna

a) województwo KRAKOW

7. Materiał budowlany

Przed zniszczeniem

Po odbudowie

11. Ilość budynków

1

14. Grunty należące do zabytku:

ha

b) powiat

c) gmina

a) ściany

ceg. kam

b) sklepienia

ceg.

c) stropy

-

d) wiązania dachu

drewn

e) krycie dachu

dachówka

12. Ilość kondygnacji

2

a) ogrody stylowe

13. Użytkowanie wnętrza według ilości:

a) izb mieszkalnych

25

c) lasy

b) innych pomieszczeń

2

d) wody

c) piwnic

5

e) inne

podw.

128 m²

21. Stacja

Nazwa stacji

Odległość od stacji w km

a) kolejowa

b) autobusowa

22. Właściciel i jego adres

Skarb Państwa

8. Wyposażenie architektoniczne

KOLUMNY MIĘDZYOKIENNE
I PORTALE - RENESANSOWE

15. Przeznaczenie pierwotne budynku

mieszkalne

16. Użytkowanie w latach ubiegłych

-

17. Użytkowanie obecne

biuro, pracownice PKZ

18. Nadaje się do użycia na

-

9. Autorzy i data budowy i przebudowy

19. Data, rodzaj i stopień zniszczeń i odbudowy

Data

O P I S

Zniszczenia %

Odbudowa %

VIII.1939 r.

XI.1939 r.

XII.1945 r.

1966

Mon. obry

25. Rejestr zabytku Nr LAK.11-KR-3-K-33

rok 1934 miejsce przechowywania

26. Nazwa księgi hipotecznej

LWH

27. Nr hipo-

28. Akta MIEJSKI KONSERW. ZABYTKOW

29. Fotografie

-4-

30. Inwentaryzacja pomiarowa

10. Udostępnienie

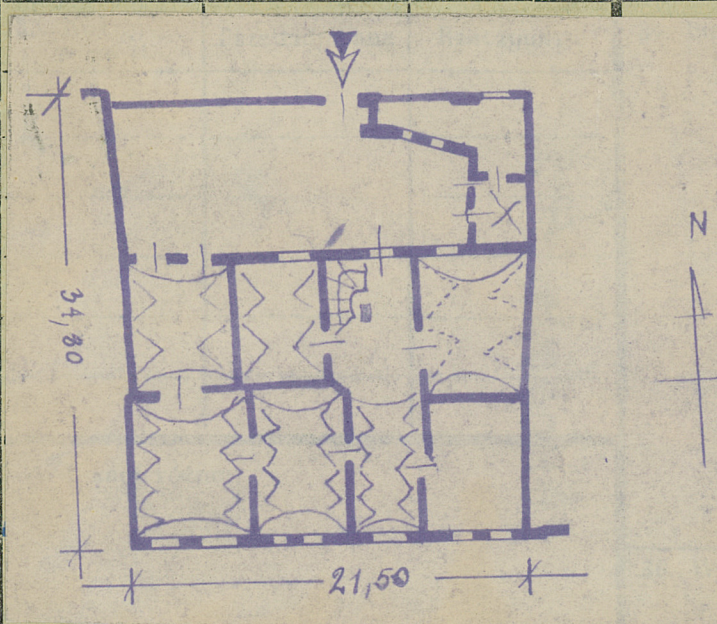
sowe, fotografia

32. Przebieg prac konserwatorskich

Rok	Wyszczególnienie prac	K o s z t tys. zł
1949-51	REMONT KAPITALNY	
1966	adaptacja części strychowej na pomieszczenia	

← STAN 1966
FASADA OD UL. MIODOWEJ

ekcje



pełnił dnia

37. Sprawdził dnia

Spr. Z. Bercowski 1966

← STAN 1966
FASADA OD UL. SZEROKIEJ

MURKANTY Z CIEGLY NA RZUCIE PROSTOKĄTA Z DOBUDÓWKĄ PRZY NAROŻKU PN. ZACH.
DWA PIĘTROWY, DWUTRAKTOWY, W WIEKSZOŚCI POMIESZCZENIA PARTERU SKLEPIENIA KOLEB-
KOWE Z LUNETAMI. NA I P. SKLEPIENIA KOLEBKOWE Z LUNETAMI W 2 POMIESZCZENIACH
Z KAMIENNYMI WSPORNIKAMI WYNIŻAJĄCYCH ZE ŚWIATŁA. W PRZĘDZIACH 5 PORTA-
LI KAMIENNYCH RENESANSOWYCH. W TRZECH POMIESZCZENIACH TRAKTU WSCH. KAMIENNE
KOLUMNY MIEDYKOLNE. W SALI NAROŻNEJ TRAKTU ZACH. TRZY OKNA DZIELONE BLI-
ZNIAMI KOLUMNIEKAMI. ELEWACJA OD UL. SZEROKIEJ SIĘDMIOŚCIOWA, ZESZKARPOWANA.
W WEJŚCIU PORTAL KAMIENNY, RENESANSOWY. OKNA PARTERU W KAMIENNYCH OBRAMIE-
NIACH. OKNA I P. W OBRAMIENIACH KAMIENNYCH RENESANSOWYCH. ELEWACJA OD UL.
MIODOWEJ SZESZCIOŚCIOWA OPATRZONA REKONSTRUOWANYMI BANKAMI. W FASADZIE 3
RENEANSOWE PORTALE. ELEWACJE BOCZNE ZE SZCZYTAMI Z WNEKOWANIEM / RE-
KONSTRUKCJA / DACH DWOSPADOWY KRYTY DACHÓWKĄ. NA ELEWACJI OD MIODOWEJ
JEDNO OKNO PÓŁNOCOWE. DACH PRZYBUDÓWKI TRÓJSPADOWY, KRYTY DACHÓWKĄ.
W DZIEDZINCU OD UL. MIODOWEJ FRAGMENT MIEJSKIEGO MUROU OBRONNEGO.