

Nr

A

B

C

D

E

F

G

H

I

J

K

L

M

N

O

P

R

S

T

U

V

W

X

Y

Z

1. Obiekt zabytkowy

Dom, Plac Mariacki nr. 2.

2. Miejscowość

KRAKÓW 13860

3. Wiek

XVI/XIX

4. Styl

klas.

5. Kubatura m<sup>3</sup>

2400

6. Powierzchnia w m<sup>2</sup>

a) zabytkowa:

b) użytkowa: 450

20. Przynależność administracyjna

a) województwo

KRAKÓW

b) powiat

c) gmina

7. Materiał budowlany

przed zniszczeniem

po odbudowie

11. Ilość budynków

1

14. Grunty należące do zabytku:

ha

a) ściany

cegła

12. Ilość kondygnacji

4

a) ogrody stylowe

b) sklepienia

cegła

13. Użytkowanie wnętrza według ilości:

a) izb mieszkalnych

16

c) lasy

c) stropy

drewn.

b) innych pomieszczeń

6

d) wody

d) więzania dachu

drewn.

c) piwnic

5

e) inne

e) krycie dachu

blecha.

21. Stacja

nazwa stacji

odległość od stacji w km

a) kolejowa

b) autobusowa

22. Właściciel i jego adres

Parafia N.M.P. w Krakowie  
adm. Pow. Spółdziel. Mieszk.-Kr.-Koletek 19.

8. Wyposażenie architektoniczne

15. Przeznaczenie pierwotne budynku

mieszkalne

16. Użytkowanie w latach ubiegłych

— || —

17. Użytkowanie obecne

— || —

18. Nadaje się do użycia na:

— || —

23. Użytkownik i jego adres

24. Inwestor i jego adres:

9. Autorzy i data budowy i przebudowy

19. Data, rodzaj i stopień zniszczeń i odbudowy

Dom trzypiętrowy z w. XVI.  
Trzecie piętro nadbudowane w  
2 poł. w. XIX. Fasada klasycystyczna z r. 1823. Sienś sklepiona z w. XVII. Restaurowany 1819, 1823.  
w r. 1909 zmianą przeszklonej10. Udostępnienie pom. na lokal  
sklepiany. III p. nadbudowanie  
w 2 poł. w. XIX.

Data	OPIS	zniszczenia %	odbudowa %
VIII. 1939 r.			
XI. 1939 r.			
XII. 1945 r.	uszkodzony		
1864	uszkodzony (strop. górn. dach. f.)		
1866	stan jw.		

25. Rejestr zabytku nr L.Hk. 11-Ka-4-Kr-33

rok 22.V.1933 miejsce przechowywania

A-242 2 21.03.1968

26. Nazwa księgi hipotecznej

LWH

27. Numer

teczny

28. Akta

Liejshi Konserwator Zabytków

29. Fotografie

H.K.Z.

30. Inwentaryzacja pomiarowa

Pol. Krol. HAP

51009



Z Y X W V U T S R P O N M

## 31. Szkic sytuacyjny, plan schematyczny, uwagi opisowe, fotografia



Wbudowany z cegły oraz kamienia łamanego w piwnicach, potynkowany. Wzniesiony na murze prostokąta, trypistowy (III p. nadbudowane w 2 poł. w. XIX). Podpiwniczony, piwnice dwustronne sklepione kolebkowo. Układ wnętrza pierwotnie dwustrzałowy. Sieni sklepiona kolebkowo z ławami. W sieni portal renesansowy, kamienny.

Literatura: Józef Cieccha Kalendarz Północny, r. 1910 str. 70 - H. Tomkiewicz, Długość.



Plac Manicki 2

Z Y X W V U T S R P O N M

## 31. Szkic sytuacyjny, plan schematyczny, uwagi opisowe, fotografia

W nadprożu kontusz z masytelnym ~~herbem~~ herbem. Elewacje frontowa pięciostopowa oszkarpowana do wysokości I piętra. Parter gminny przebudowany pocz. w. XX. W miejscu do sieni portal barokowy w. XVII, kamienny. Prace drewniane, dwustronne, kluczykowe I poł. w. XIX. Okna w profilowanych obramieniach w. XVI.

Oficyna: Wzniesiona prawdopodobnie w. XVII. Murowana z cegły, potynkowana. Wbudowana na planie prostokąta, wytyczona równoległe do domu. Dwupiętrowa, podpiwniczona, piwnice sklepione kolebkowo. Układ wnętrza jednustrzałowy. Na parterze dwa pseudomasywa sklepione kolebkowo, na II piętrze strop belkowany.



Z Y X W V U T S R P O N M

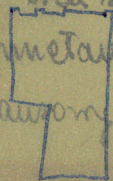
## 31. Szkic sytuacyjny, plan schematyczny, uwagi opisowe, fotografia



Wbudowany z cegły oraz kamie-  
nia łamanego w pionach, po-  
tykowany. Wzniesiony na murze  
masywnym, trypistony (III p. nad-  
budowane w 2 poł. w. XIX). Pod-

piwniczony, piwnice centralno-  
ne sklepione kolebkowo.

Układ wnętrza pierwotnie dwu-  
stronny. Wzi sklepione koleb-  
kowo z łukami. W wisi por-  
tal renesansowy, kamienicy.



Literatura: Prace Bielski Kalendarz Krakowski, w.  
1916 str. 70 - St. Tomkowski, Kraków.

Z Y X W V U T S R P O N M

## 31. Szkic sytuacyjny, plan schematyczny, uwagi opisowe, fotografia

W budowie kontur z masywnym ~~mur~~ herbem.  
Elewacje frontowa pięciostopowa oszkarpowana do wysokości  
I piętra. Portier gruntowe przebudowane w w. XX.  
W miejscu do wisi portal barokowy w. XVII, bawiany.  
Pracownia drewniana, dwustronna, kluczykowa  
I poł. w. XIX. Okna w profilowanych obramieniach  
w. XVI.

Oficyna: Wzniesiona prawdopodobnie w. XVII. Murwana  
z cegły, potykowana. Budowana na planie prostokąta,  
wystronowana równolegle do domu. Dwupiętrowa,  
podpiwniczona, piwnice sklepione kolebkowo.  
Układ wnętrza jednustronny. Na parterze dwa  
przekrycia sklepione kolebkowo, na II piętrze  
strop belkowany.



M N O P R S T U V W X Y Z

nia w m<sup>2</sup>  
wa: b) użytkowa:

leżące do zabytku: ha

y stylowe

grunty uprawne

vy

Zniszczenia %	Odbudowa %
------------------	---------------

2. Miejscowość

20. Przynależność administracyjna  
a) województwo .....  
b) powiat .....  
c) gmina .....

21. Stacja	Nazwa stacji	Odległość od stacji w km
a) kolejowa		
b) autobusowa		

22. Właściciel i jego adres

23. Użytkownik i jego adres

24. Inwestor i jego adres

25. Rejestr zabytku Nr .....  
rok ..... miejsce przechowywania

26. Nazwa księgi hipotecznej	27. Nr hipoteczny
------------------------------	-------------------

28. Akta

29. Fotografie

30. Inwentaryzacja pomiarowa

L K J I H G F E D C B A Nr

32. Przebieg prac konserwatorskich

rok	Wyszczególnienie prac	Koszty tys.

33. Koszty w tys. zł

przewidywane	rzeczywiste
360	

34. Inspekcje

35. Uwagi różne gr. II

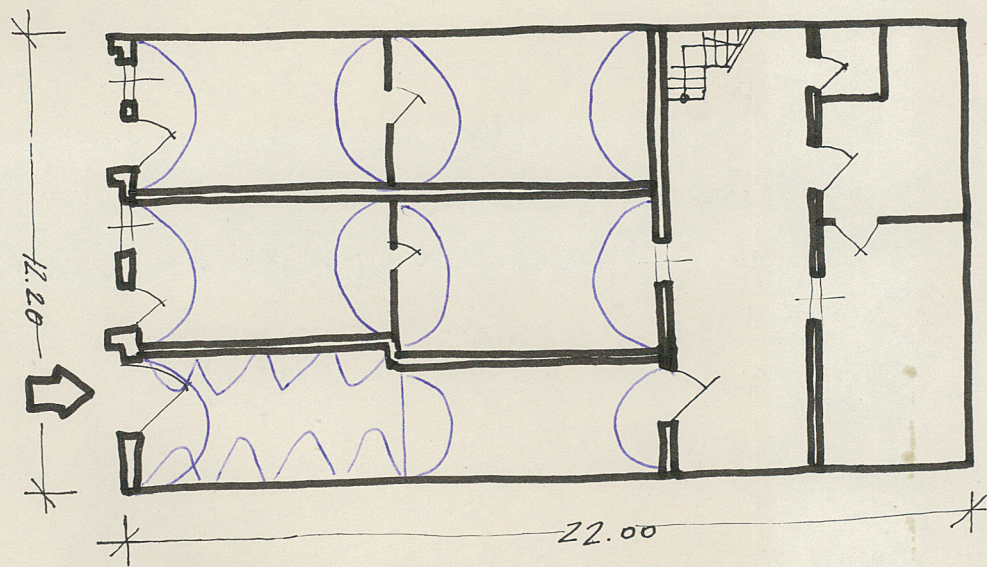
36. Wypełnił dnia X. 1959  
M. Salsadnia  
K. Karsa

37. Sprawdził dnia 10 LIST. 1954  
Jm Z. Bawicki 1966  
Miejski Konserwator Zabytków

Dr Józef Lepiarczyk  
1964



skala: . 1:200 .



мр. 13 м