

Nr 50

A

B

C

D

E

F

G

H

I

J

K

L

M

N

O

P

R

S

T

U

V

W

X

Y

Z

1. Obiekt zabytkowy

Dom, Mały Rynek nr 9.

2. Miejscowość

KRAKÓW 13859

3. Wiek

XVII-XIX

4. Styl

berstyl

5. Kubatura m<sup>3</sup>

680

6. Powierzchnia w m<sup>2</sup>

a) zabytkowa:

b) użytkowa: 190

20. Przynależność administracyjna

a) województwo

KRAKÓW

b) powiat

c) gmina

—

—

7. Materiał budowlany

przed zniszczeniem

po odbudowie

11. Ilość budynków

1

14. Grunty należące do zabytku:

ha

a) ściany

kam.  
cegl.

12. Ilość kondygnacji

3

a) ogrody stylowe

b) sklepienia

cegl.

13. Użytkowanie wnętrza według ilości:

a) izb mieszkalnych

4

c) lasy

c) stropy

drewn.

b) innych pomieszczeń

1

d) wody

d) więzania dachu

drewn.

e) inne

e) krycie dachu

blacha.

21. Stacja

nazwa stacji

odległość od stacji w km

a) kolejowa

b) autobusowa

22. Właściciel i jego adres

Prebenda kościoła św. Wojciecha  
w Krakowie.  
Kr. Mały Rynek 9

23. Użytkownik i jego adres

8. Wyposażenie architektoniczne

15. Przeznaczenie pierwotne budynku

mieszkalne

16. Użytkowanie w latach ubiegłych

— II —

17. Użytkowanie obecne

— II —

18. Nadaje się do użycia na:

— I —

24. Inwestor i jego adres:

9. Autorzy i data budowy i przebudowy

19. Data, rodzaj i stopień zniszczeń i odbudowy

Dom z w. XVII połączony  
z Wikarówką. Dwupiętro-  
wy. W parterze brama  
przechodnia, lokale zaskle-  
pione. Powstały 1616 z przebu-10. Udostępnienie dawanej gotyckiej  
ralky i skarbowca kościelnego.

Data

O P I S

znisz-  
czenia  
o/oodbu-  
dowa  
o/o

VIII. 1939 r.

XI. 1939 r.

XII. 1945 r.

dobry

1866

całkowicie zniszczony  
fundamenty  
murów. dach.  
jw.

30%

25. Rejestr zabytku nr L.Nk.11-Ka-7-Kr-33  
rok 22.V. 1933

miejsce przechowywania

26. Nazwa księgi hipotecznej

L.H.H.

27. Numer

28. Akta

Miejski Konserwator Zabytków

29. Fotografie

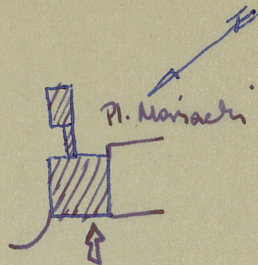
L.K.2.

30. Inwentaryzacja pomiarowa

10.11.64



## 31. Szkic sytuacyjny, plan schematyczny, uwagi opisowe, fotografia



Mały Rynek 9

Murowany, polycukrowany, dwupiętrowy, na portenie  
brama przekłonna.

## 32. Przebieg prac konserwatorskich

rok	Wyszczególnienie prac	K ty

33. Koszty  
w tys. zł

przewidywane

rzeczywiste

	100	

## 34. Inspekcje

## 35. Uwagi różne

gr III -

36. Wypełnił dnia X. 1959

M. Saladniale  
K. Kana

37. Sprawdził dnia 13 LIST. 1954

Miejski Konserwator Zabytków

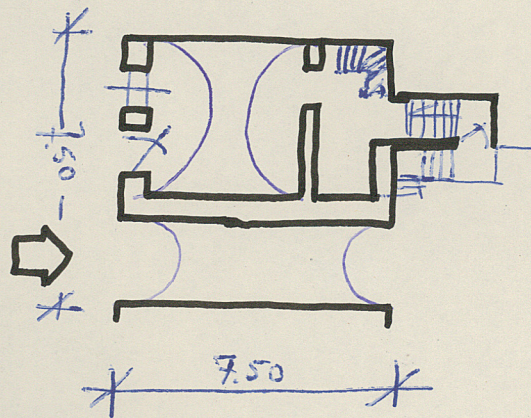
Dr Józef Lepiarczyk

Dr. W. Bielecki 1960

Dr. J. Frank 1964



skala: 1:200



rys. 12 m