

Nr

A

B

C

D

E

F

G

H

I

J

K

L

M

N

O

P

R

S

T

U

V

W

X

Y

Z

1. Obiekt zabytkowy

Dom, Mały Rynek nr. 6

2. Miejscowość

KRAKÓW 13857

3. Wiek

XVI-XVII

4. Styl

reman.

5. Kubatura m<sup>3</sup>

6100

6. Powierzchnia w m<sup>2</sup>

a) zabytkowa: 360 b) użytkowa: 640

20. Przynależność administracyjna

a) województwo

KRAKÓW

b) powiat

//

c) gmina

//

7. Materiał budowlany

przed zniszczeniem

po odbudowie

11. Ilość budynków

14. Grunty należące do zabytku:

ha

a) ściany

cegl.  
kam.

12. Ilość kondygnacji

3

a) ogrody stylowe

b) sklepienia

cegl.

13. Użytkowanie wnętrza według ilości:

b) sady i grunty uprawne

c) stropy

drewn.

a) izb mieszkalnych

17

c) lasy

d) więzania dachu

drewn.

b) innych pomieszczeń

17

d) wody

e) krycie dachu

blacha  
papa.

c) piwnic

150 m<sup>2</sup>

e) inne

podw. 110 m<sup>2</sup>

8. Wyposażenie architektoniczne

Portal kamienny (do piwnicy) zapewne z w. XVII.

15. Przeznaczenie pierwotne budynku

mieszkalne

16. Użytkowanie w latach ubiegłych

- 1 -

17. Użytkowanie obecne

- 1 -

18. Nadaje się do użycia na:

- 1 -

23. Użytkownik i jego adres

24. Inwestor i jego adres:

347 / 24.06.1968

9. Autorzy i data budowy i przebudowy

Dom zapewne z w. XVII, przebudowany dwupiętrowy o fasadzie klasycystycznej. Sien' sklepiona z w. XVIII. Klatka schodowa z latarnią. Oficyna zapewne z w. XVII.

19. Data, rodzaj i stopień zniszczeń i odbudowy

Data	OPIS	zniszczenia %	odbudowa %
VIII. 1939 r.			
XI. 1939 r.			
XII. 1945 r.			
1966	reman.		

25. Rejestr zabytku nr

L.M. II-Ka-7-Kr-33

rok

22.X.1933

miejsce przechowywania

26. Nazwa księgi hipotecznej

L.H.H.

27. Numer

[redacted]

28. Akta

leżący w Konserwator Zabytk.

29. Fotografie

L.C.Z.

30. Inwentaryzacja pomiarowa

Proz. R. M. Archiwum Płanów. Dz.I. Ls. 429

PKZ Kraków 1962

Kat. Hist. Arch. Pol. Politechn. Krak.

10. Udostępnienie

Kilka krótkich przebudowań:  
w. XVII, XVIII, XIX. Remontowany  
1858, 1873 i w. XX.



Z Y X W V U T S R P O N M

## 31. Szkic sytuacyjny, plan schematyczny, uwagi opisowe, fotografia



Literatura: H. Janieński, Dawa kamienica krakowska  
Bibl. Krak. str. 83 str. 40, 41

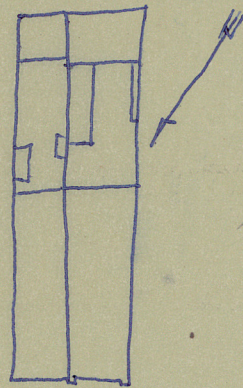
Wzniesiony z cegły oraz kamienia łamanego w partii  
piwnic, na rancie prostokąta z dwupiętrową oficyną  
zapewne w. XVII, równoległą do budyńki głównej  
oraz drugą nadto parterową. Pierwotnie piętno, II piętro  
nadbudowane 1873. Dwutraktowy, oficyny jedno-

Z Y X W V U T S R P O N M

## 31. Szkic sytuacyjny, plan schematyczny, uwagi opisowe, fotografia

traktowe. Podpiwniczony, piwnice sklepione kolebkowo.  
Dzień przeszłona sklepiona łazienka, zmnigłona 1877  
mydniekiewicem łazienki sklepowego. W oficynie skle-  
pienia łazienko-kolebkowe. Elewacja frontowa  
trójosiowa, 3 ci. w XIX, pokryta neomurem. Okna  
o nieregularnym ułożeniu.

W podnożu mur graniczny z domem nr 5 wznie-  
siony z cegły o układzie polskim w. XV.



Mały Rynek 5/6



K	J	I	H	G	F	E	D	C	B	A	Nr
---	---	---	---	---	---	---	---	---	---	---	----

## 32. Przebieg prac konserwatorskich

c) gmina

ha

Odległość  
od stacji  
w km

b) autobusowa

33. Koszty  
w tys. zł

przewidywane

rzeczywiste

### 34. Inspekcje

1,550

24. Inwestor i jego adres

## 25. Rejestr zabytku Nr

Zniszczenia	Odbudowa
-------------	----------

rok ..... miejsce przechowywania

26. Nazwa księgi hipotecznej

27. Nr hipoteczny

28. Akta

## 29. Fotografie

### 30. Inwentaryzacja pomiarowa

### 35. Uwagi różne

36. Wypełnił dnia

B Safadriah

KKama

37. Sprawdził dnia

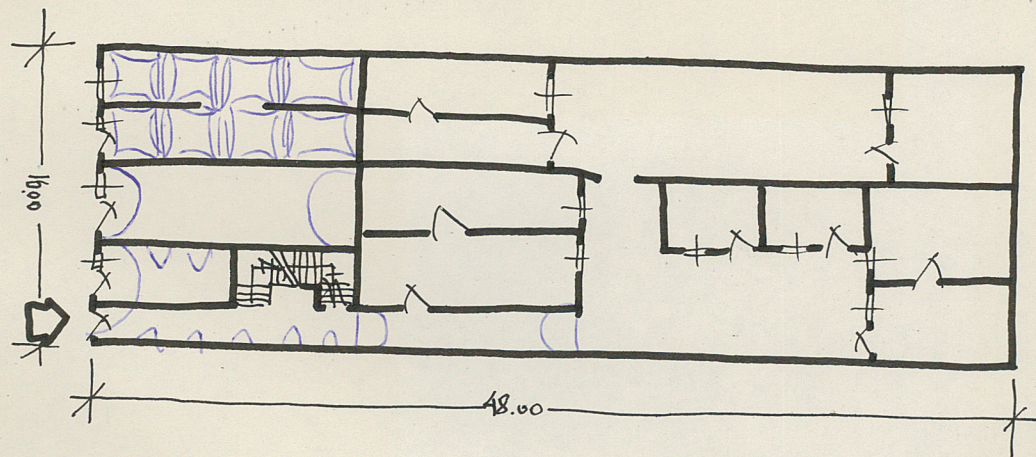
**Miejski Konserwator Zabytków**

**Dr Józef Lepjarczyk**

Jan. 26, 1906



skala: . . . 1:400 . . .



nr. 5 - 14 m

nr. 6 - 12 m