

Nr

37

A

B

C

D

E

F

G

H

I

J

K

L

M

N

O

P

R

S

T

U

V

W

X

Y

Z

1. Obiekt zabytkowy

Dom, Plac Szczepański nr 9 (narożnik ul. Szczepańskiej nr 11)

2. Miejscowość

KRAKÓW 14354

3. Wiek

XVII

4. Styl

5. Kubatura m³

10.000

6. Powierzchnia w m²

a) zabytkowa: 2100 b) użytkowa: 2100

20. Przynależność administracyjna

a) województwo KRAKÓW

b) powiat

c) gmina

7. Materiał budowlany

przed zniszczeniem

po odbudowie

11. Ilość budynków

1

14. Grunty należące do zabytku:

ha

a) ogrody stylowe

b) sady i grunty uprawne

c) lasy

d) wody

e) inne

12. Ilość kondygnacji

3

13. Użytkowanie wnętrza według ilości:

a) izb mieszkalnych

4

b) innych pomieszczeń

24

c) piwnic

10

a) ściany

cegl.

b) sklepienia

cegl.

c) stropy

drewn.

d) więzania dachu

drewn.

e) krycie dachu

dachów

21. Stacja

nazwa stacji

odległość od stacji w km

a) kolejowa

b) autobusowa

22. Właściciel i jego adres

Głarb Państwa.

23. Użytkownik i jego adres

Muzeum Narodowe.

24. Inwestor i jego adres:

8. Wyposażenie architektoniczne

Portale: 2 z w. XVII i 1 gotycki. Pociśnięcia XIX

15. Przeznaczenie pierwotne budynku

mieszkalne

16. Użytkowanie w latach ubiegłych

- II - drukarnia

17. Użytkowanie obecne

Muzeum

18. Nadaje się do użycia na:

- II -

9. Autorzy i data budowy i przebudowy

Dom Szolajskich z w. XVII. Dwupiętrowy z dziedzińcem wewnątrz. Sien' oklepiana z w. XVII. Przebudowany 1935, 1937, 1938 i 1955 przez inż. F. Chłosta

19. Data, rodzaj i stopień zniszczeń i odbudowy

Data	OPIS	zniszczenia %	odbudowa %
VIII. 1939 r.			
XI. 1939 r.			
XII. 1945 r.	stan dobry		
1964	stan dobry (młociny) r. 109		
1966	g.w.		

25. Rejestr zabytku nr LHK 11-ka-74-33

rok 1953

miejsce przechowywania

A-108 / 5.04.1968

26. Nazwa księgi hipotecznej

LHK

27. Numer czny

28. Akta

Miejski Komisarz Zabytków

29. Fotografie

- II -

30. Inwentaryzacja pomiarowa

10. Udostępnienie

31. Szkic sytuacyjny, plan schematyczny, uwagi opisowe



Stan 1966 →



↑
Stan 1960

Przebieg prac konserwatorskich

ok	Wyszczególnienie prac	Kos tys.

1. W. "Kamienica Sotajskich". Od pocz. w. XVII własność Nowo-
wskiego. W 1800 roku na pocz. w. XIX w posiadaniu
Majewskiego z kolei w rękach Anny Galkowskiej. W poł. w. XIX
wieloletnia redakcja i drukarnia "Czasu". W 1929 przekształco-
ny na muzeum, przez ówczesnych właścicieli przedmio-
tu z górną kramarską szotajską i domem stary szotaj-
skiego. W 1935 roku przedmiotem przebudowy w 1935-1937
1938-1939 latach przedsięwzięcia i ostatniej 1955 r. projekt
inż. F. Christa wykonała stolarka i kamieniarstwo
partenowych, przebudowa kamienicy sklepowych na
cele muzealne i budowa nowego portalu od placu
Szerepańskiego kamienicy z cegły, w portali piwnic
kamienicy Tarkana. Potwierdzenie, drukarnia na
planie prostokąta przylegającego bokiem dłuższym do
placu, z bokiem krótszym przylegającym do boku dłuż-
szego. Skrytka p.m. powstała z domu przylegającego
nej 1877 na dom muzealny. Układ wnętrza trójkątny
w części odpowiadającej dłuższemu bokowi drewnianej jedno-
traktowej. Podmurówka. W ścianach fragmenty lukon cegła-
nych. W części z komor portali ostrołukowej, gotyckiej w XV
i XVI w. na ścianie epitafium biskupa, barokowe 1683 i kartusz
barokowy z wieżami. W 1850 wymienione parafineralnie
z kosiółka św. Szerepiana. W 1900 r. z bokiem sklepienie łukowe
na drugim piętrze w pomieszczeniu od ul. Szerepańskiej
podziemia i poł. w. XIX z widokami romantycznymi.
Elenaja od strony portali Szerepańskiego dziedzińca

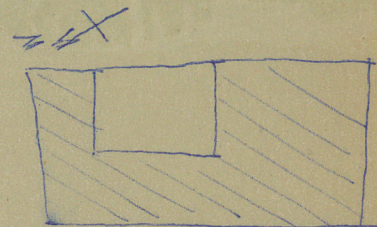
33. Koszty
w tys. zł

przewidywane

rzeczywiste

550

34. Inspekcje



Plac Szerepański 9

35. Uwagi różne

Elenaja od ul. Szerepańskiej, rezekcja
na partene portali barokowy z domni-
sien z lukonistyką i lukonem koronowym.
po bokach także z murem kamiennym
w podmurówce, w murze kamiennym
portal boniowany w. XVII.

36. Wypełnił dnia 1959

Urupeliono
45 Symporka W. Borka

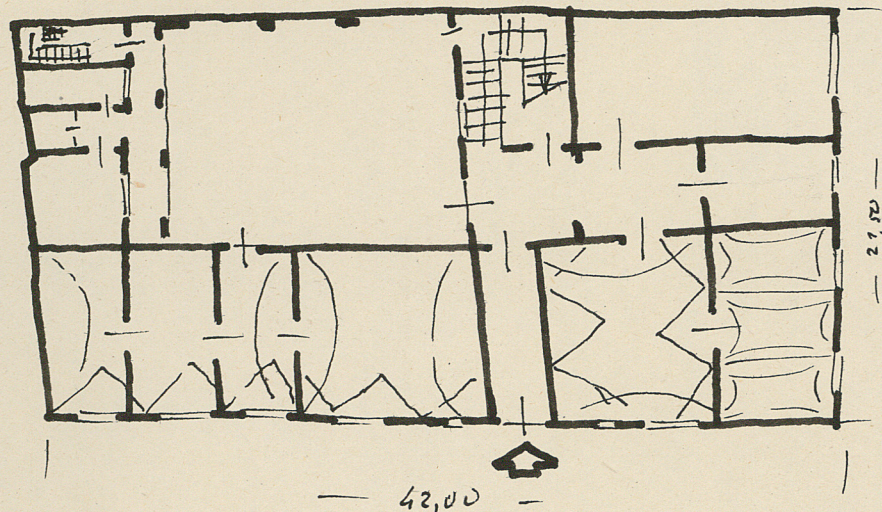
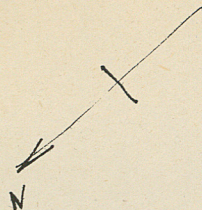
37. Sprawdził dnia 20 LIST. 1954

Miejski Konserwator Zabytków

Dr Józef Lepiarczyk

401 J. Beiersdorf 1966 70. 9. 1966

skala: 1:400



Informacje techniczne: Wys. 14 m.